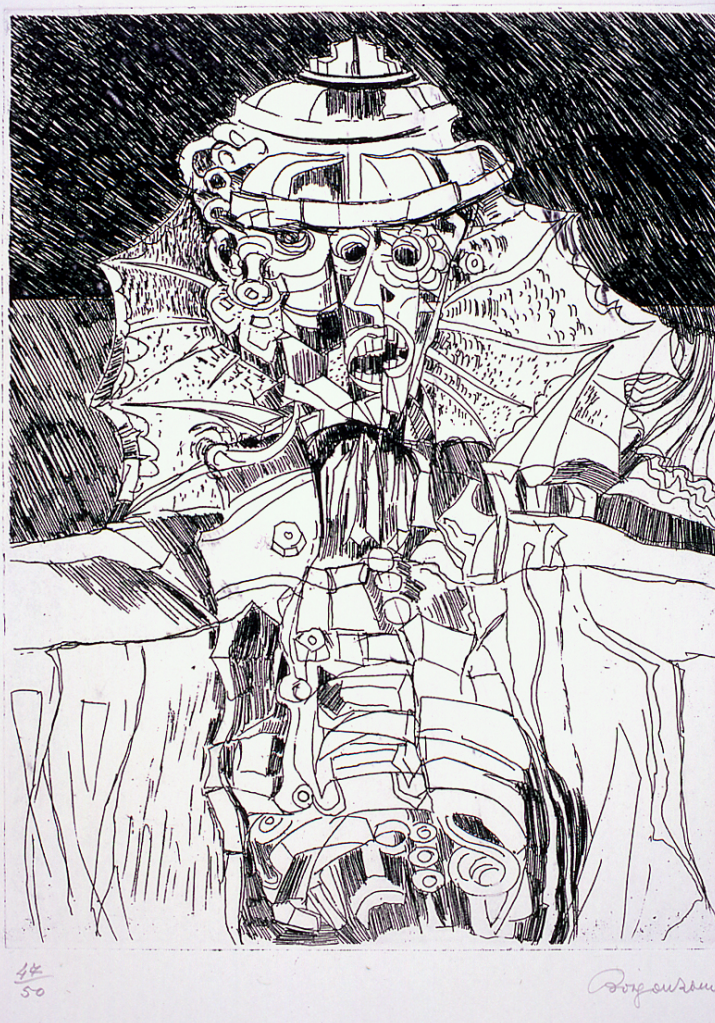


# SCHEDA



## CD - CODICI

TSK - Tipo scheda	S
LIR - Livello ricerca	P
NCT - CODICE UNIVOCO	
NCTR - Codice regione	11
NCTN - Numero catalogo generale	00142070
ESC - Ente schedatore	S70
ECP - Ente competente	S70

## OG - OGGETTO

OGT - OGGETTO	
OGTD - Definizione	stampa
OGTT - Tipologia	stampa di invenzione
SGT - SOGGETTO	
SGTI - Identificazione	motivi astratti
SGTP - Titolo proprio	Mostro
SGTL - Tipo titolo	dalla stampa

## LC - LOCALIZZAZIONE GEOGRAFICA AMMINISTRATIVA

PVC - LOCALIZZAZIONE GEOGRAFICO-AMMINISTRATIVA ATTUALE

<b>PVCS - Stato</b>	Italia
<b>PVCR - Regione</b>	Marche
<b>PVCP - Provincia</b>	AP
<b>PVCC - Comune</b>	Ascoli Piceno
<b>LDC - COLLOCAZIONE SPECIFICA</b>	
<b>LDCT - Tipologia</b>	convento
<b>LDCN - Denominazione</b>	Polo culturale S. Agostino
<b>LDCU - Denominazione spazio viabilistico</b>	c.so G. Mazzini, 190
<b>LDCM - Denominazione raccolta</b>	Galleria d'Arte Contemporanea O. Licini
<b>LDCS - Specifiche</b>	sala IV, cassetiera, cassetto n. 7
<b>UB - UBICAZIONE E DATI PATRIMONIALI</b>	
<b>INV - INVENTARIO DI MUSEO O DI SOPRINTENDENZA</b>	
<b>INVN - Numero</b>	inv., n. 265
<b>INVD - Data</b>	2000
<b>DT - CRONOLOGIA</b>	
<b>DTZ - CRONOLOGIA GENERICA</b>	
<b>DTZG - Secolo</b>	sec. XX
<b>DTS - CRONOLOGIA SPECIFICA</b>	
<b>DTSI - Da</b>	1976
<b>DTSF - A</b>	1976
<b>DTM - Motivazione cronologia</b>	data
<b>AU - DEFINIZIONE CULTURALE</b>	
<b>AUT - AUTORE</b>	
<b>AUTM - Motivazione dell'attribuzione</b>	firma
<b>AUTN - Nome scelto</b>	Borgonzoni Aldo
<b>AUTA - Dati anagrafici</b>	1913/ post 2002
<b>AUTH - Sigla per citazione</b>	10001982
<b>TRT - TIRATURA</b>	
<b>TRTN - Numerazione</b>	47/50
<b>MT - DATI TECNICI</b>	
<b>MTC - Materia e tecnica</b>	carta/ acquaforte in rilievo
<b>MIS - MISURE</b>	
<b>MISU - Unita'</b>	mm.
<b>MISA - Altezza</b>	320
<b>MISL - Larghezza</b>	250
<b>MIF - MISURE FOGLIO</b>	
<b>MIFU - Unita'</b>	mm.
<b>MIFA - Altezza</b>	680
<b>MIFL - Larghezza</b>	500
<b>CO - CONSERVAZIONE</b>	

**STC - STATO DI CONSERVAZIONE**

<b>STCC - Stato di conservazione</b>	buono
--------------------------------------	-------

**DA - DATI ANALITICI****DES - DESCRIZIONE**

<b>DESI - Codifica Iconclass</b>	NR (recupero pregresso)
----------------------------------	-------------------------

<b>DESS - Indicazioni sul soggetto</b>	Decorazioni.
--	--------------

<b>NSC - Notizie storico-critiche</b>	Incisione ad acquaforte in rilievo, segnata 47/50, intitolata `Mostro`, firmata, è stata realizzata da Aldo Borgonzoni crea nel 1976; l'opera è stata donata dall'autore alla Galleria d'Arte Contemporanea nel maggio del 1977. Borgonzoni una singolare composizione, esempio del suo linguaggio appassionatamente espressionista e spontaneamente inventivo.
---------------------------------------	---

**TU - CONDIZIONE GIURIDICA E VINCOLI****ACQ - ACQUISIZIONE**

<b>ACQT - Tipo acquisizione</b>	donazione
---------------------------------	-----------

<b>ACQN - Nome</b>	Borgonzoni Aldo
--------------------	-----------------

<b>ACQD - Data acquisizione</b>	1977
---------------------------------	------

<b>ACQL - Luogo acquisizione</b>	AP/ Ascoli Piceno
----------------------------------	-------------------

**CDG - CONDIZIONE GIURIDICA**

<b>CDGG - Indicazione generica</b>	proprietà Ente pubblico territoriale
------------------------------------	--------------------------------------

<b>CDGS - Indicazione specifica</b>	Comune di Ascoli Piceno
-------------------------------------	-------------------------

<b>CDGI - Indirizzo</b>	p.zza Arringo, 1
-------------------------	------------------

**DO - FONTI E DOCUMENTI DI RIFERIMENTO****FTA - DOCUMENTAZIONE FOTOGRAFICA**

<b>FTAX - Genere</b>	documentazione allegata
----------------------	-------------------------

<b>FTAP - Tipo</b>	diapositiva colore
--------------------	--------------------

<b>FTAN - Codice identificativo</b>	CRBC044474XC
-------------------------------------	--------------

**FNT - FONTI E DOCUMENTI**

<b>FNTP - Tipo</b>	inventario
--------------------	------------

<b>FNTT - Denominazione</b>	Inventario
-----------------------------	------------

<b>FNTD - Data</b>	2000
--------------------	------

<b>FNTF - Foglio/Carta</b>	p. 76
----------------------------	-------

<b>FNTN - Nome archivio</b>	Galleria D'Arte Contemporanea `O. Licini` di Ascoli Piceno
-----------------------------	--

<b>FNTS - Posizione</b>	SNR
-------------------------	-----

<b>FNTI - Codice identificativo</b>	NR (recupero pregresso)
-------------------------------------	-------------------------

**BIB - BIBLIOGRAFIA**

<b>BIBX - Genere</b>	bibliografia di confronto
----------------------	---------------------------

<b>BIBA - Autore</b>	Dizionario Enciclopedico
----------------------	--------------------------

<b>BIBD - Anno di edizione</b>	1964 -1978
--------------------------------	------------

<b>BIBN - V., pp., nn.</b>	V. II, pp. 236-237
----------------------------	--------------------

**BIB - BIBLIOGRAFIA**

<b>BIBX - Genere</b>	bibliografia di confronto
<b>BIBA - Autore</b>	Negri A./ Pirovano C.
<b>BIBD - Anno di edizione</b>	1993
<b>BIBH - Sigla per citazione</b>	70002293
<b>BIBN - V., pp., nn.</b>	V. I, pp. 79, 82
<b>BIBI - V., tavv., figg.</b>	tav. 93-94
<b>BIB - BIBLIOGRAFIA</b>	
<b>BIBX - Genere</b>	bibliografia di confronto
<b>BIBA - Autore</b>	Pasquali M.
<b>BIBD - Anno di edizione</b>	1993
<b>BIBH - Sigla per citazione</b>	70002331
<b>BIBN - V., pp., nn.</b>	V. II, p. 636
<b>AD - ACCESSO AI DATI</b>	
<b>ADS - SPECIFICHE DI ACCESSO AI DATI</b>	
<b>ADSP - Profilo di accesso</b>	1
<b>ADSM - Motivazione</b>	scheda contenente dati liberamente accessibili
<b>CM - COMPILAZIONE</b>	
<b>CMP - COMPILAZIONE</b>	
<b>CMPD - Data</b>	2003
<b>CMPN - Nome</b>	Esposito M.
<b>FUR - Funzionario responsabile</b>	Costanzi C.
<b>AGG - AGGIORNAMENTO - REVISIONE</b>	
<b>AGGD - Data</b>	2003
<b>AGGN - Nome</b>	Eusebi C.
<b>AGGF - Funzionario responsabile</b>	NR (recupero pregresso)
<b>AGG - AGGIORNAMENTO - REVISIONE</b>	
<b>AGGD - Data</b>	2006
<b>AGGN - Nome</b>	ARTPAST/ Vitali R.
<b>AGGF - Funzionario responsabile</b>	NR (recupero pregresso)