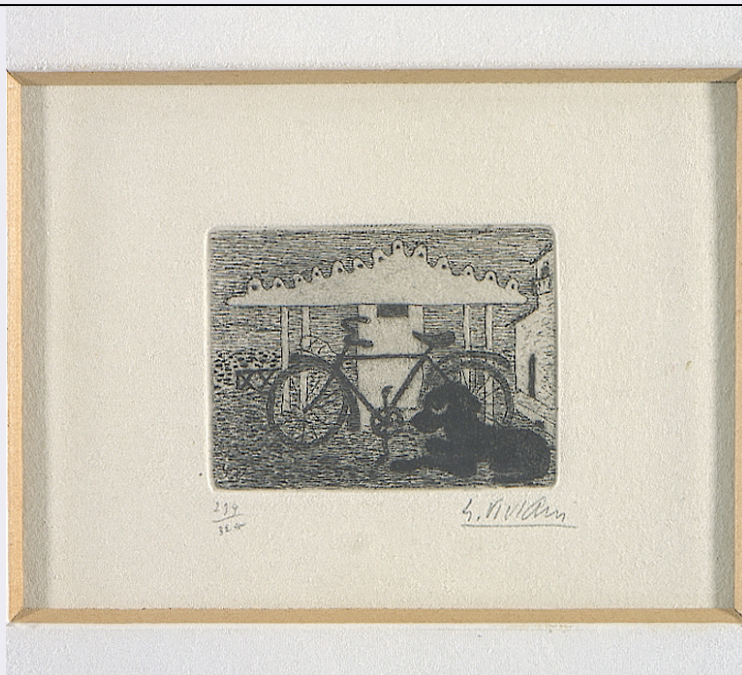


SCHEDA



CD - CODICI

TSK - Tipo scheda	S
LIR - Livello ricerca	P
NCT - CODICE UNIVOCO	
NCTR - Codice regione	11
NCTN - Numero catalogo generale	00205020
ESC - Ente schedatore	S70
ECP - Ente competente	S70

RV - RELAZIONI

ROZ - Altre relazioni	1100205018
-----------------------	------------

OG - OGGETTO

OGT - OGGETTO

OGTD - Definizione	stampa
OGTT - Tipologia	stampa di invenzione

QNT - QUANTITA'

QNTN - Numero	6
QNTC - Completa /incompleta	completa
QNTD - Numero d'ordine	6

SGT - SOGGETTO

SGTI - Identificazione	casa, bicicletta e cane
SGTT - Titolo	Casa bicicletta e cane
SGTL - Tipo titolo	dalla bibliografia
SGTS - Titolo della serie di appartenenza	Sei incisioni di Giuseppe Viviani

LC - LOCALIZZAZIONE GEOGRAFICA AMMINISTRATIVA

PVC - LOCALIZZAZIONE GEOGRAFICO-AMMINISTRATIVA ATTUALE

PVCS - Stato	Italia
PVCR - Regione	Marche
PVCP - Provincia	MC
PVCC - Comune	Civitanova Marche

LDC - COLLOCAZIONE SPECIFICA

LDCT - Tipologia	casa
LDCN - Denominazione	Casa natale di Annibal Caro
LDCU - Denominazione spazio viabilistico	via Annibal Caro, 24
LDCM - Denominazione raccolta	Pinacoteca Comunale - Galleria d'Arte Moderna Marco Moretti
LDCS - Specifiche	piano terra, sala prima, lato destro

LA - ALTRE LOCALIZZAZIONI GEOGRAFICO-AMMINISTRATIVE

TCL - Tipo di localizzazione	luogo di provenienza
------------------------------	----------------------

PRV - LOCALIZZAZIONE GEOGRAFICO-AMMINISTRATIVA

PRVR - Regione	Lazio
PRVP - Provincia	RM
PRVC - Comune	Roma

PRC - COLLOCAZIONE SPECIFICA

PRCM - Denominazione raccolta	collezione privata Moretti Luciano
-------------------------------	------------------------------------

PRD - DATA

PRDU - Data uscita	1972
--------------------	------

RO - RAPPORTO**ADL - AREA DEL LIBRO**

ADLL - Tipologia	libro
ADLT - Titolo della pubblicazione	Sei incisioni di Giuseppe Viviani
ADLE - Edizione	Scheiwiller Giovanni/ Milano/ 1947
ADLS - Situazione attuale	stampa non più in volume

DT - CRONOLOGIA**DTZ - CRONOLOGIA GENERICA**

DTZG - Secolo	sec. XX
---------------	---------

DTS - CRONOLOGIA SPECIFICA

DTSI - Da	1947
DTSF - A	1947

DTM - Motivazione cronologia	bibliografia
------------------------------	--------------

AU - DEFINIZIONE CULTURALE**AUT - AUTORE**

AUTR - Riferimento all'intervento	inventore/ disegnatore/ incisore
AUTM - Motivazione dell'attribuzione	firma

AUTN - Nome scelto	Viviani Giuseppe
AUTA - Dati anagrafici	1898/ 1965
AUTH - Sigla per citazione	70001276
TRT - TIRATURA	
TRTN - Numerazione	239/ 325
MT - DATI TECNICI	
MTC - Materia e tecnica	carta/ acquaforte
MIS - MISURE	
MISU - Unita'	mm.
MISA - Altezza	40
MISL - Larghezza	50
CO - CONSERVAZIONE	
STC - STATO DI CONSERVAZIONE	
STCC - Stato di conservazione	buono
DA - DATI ANALITICI	
DES - DESCRIZIONE	
DESI - Codifica Iconclass	NR (recupero pregresso)
DESS - Indicazioni sul soggetto	Paesaggi. Mezzi di trasporto: bicicletta. Animali: cane.
NSC - Notizie storico-critiche	L'opera compare nell'atto notarile di donazione allegato alla tesi di specializzazione in discipline storico artistiche della Dott.ssa Roberta Ruggeri. La tesi, redatta nel 1984, a conclusione degli studi della Scuola di Perfezionamento in Storia dell'Arte Medievale e Moderna dell'Università degli studi di Urbino, è stata poi oggetto di pubblicazione quale catalogo della pinacoteca Moretti. L'atto notarile figura nello studio originario e non nella pubblicazione successiva.
TU - CONDIZIONE GIURIDICA E VINCOLI	
ACQ - ACQUISIZIONE	
ACQT - Tipo acquisizione	donazione
ACQN - Nome	Moretti Luciano
ACQD - Data acquisizione	1972
ACQL - Luogo acquisizione	MC/ Civitanova Marche
CDG - CONDIZIONE GIURIDICA	
CDGG - Indicazione generica	proprietà Ente pubblico territoriale
CDGS - Indicazione specifica	Comune di Civitanova Marche
CDGI - Indirizzo	p.zza XX Settembre, 1
DO - FONTI E DOCUMENTI DI RIFERIMENTO	
FTA - DOCUMENTAZIONE FOTOGRAFICA	
FTAX - Genere	documentazione allegata
FTAP - Tipo	diapositiva colore
FTAN - Codice identificativo	CRBC045673XC
FNT - FONTI E DOCUMENTI	

FNTP - Tipo	atto notarile
FNTA - Autore	Russo G.
FNTT - Denominazione	Donazione
FNTD - Data	1972
FNTN - Nome archivio	?
FNTS - Posizione	SNR
FNTI - Codice identificativo	NR (recupero pregresso)
BIB - BIBLIOGRAFIA	
BIBX - Genere	bibliografia specifica
BIBA - Autore	Ruggeri R.
BIBD - Anno di edizione	1987
BIBH - Sigla per citazione	70001718
BIBN - V., pp., nn.	pp. 90-93
BIB - BIBLIOGRAFIA	
BIBX - Genere	bibliografia specifica
BIBA - Autore	Papetti S.
BIBD - Anno di edizione	1998
BIBH - Sigla per citazione	70001719
BIBN - V., pp., nn.	p. 115
BIB - BIBLIOGRAFIA	
BIBX - Genere	bibliografia specifica
BIBA - Autore	Giuseppe Viviani
BIBD - Anno di edizione	1960
BIBH - Sigla per citazione	70001723
BIBI - V., tavv., figg.	tav. n. 62
AD - ACCESSO AI DATI	
ADS - SPECIFICHE DI ACCESSO AI DATI	
ADSP - Profilo di accesso	1
ADSM - Motivazione	scheda contenente dati liberamente accessibili
CM - COMPILAZIONE	
CMP - COMPILAZIONE	
CMPD - Data	2003
CMPN - Nome	Blasi L.
FUR - Funzionario responsabile	Costanzi C.
AGG - AGGIORNAMENTO - REVISIONE	
AGGD - Data	2003
AGGN - Nome	Eusebi C.
AGGF - Funzionario responsabile	NR (recupero pregresso)
AGG - AGGIORNAMENTO - REVISIONE	
AGGD - Data	2006
AGGN - Nome	ARTPAST/ Vitali R.

