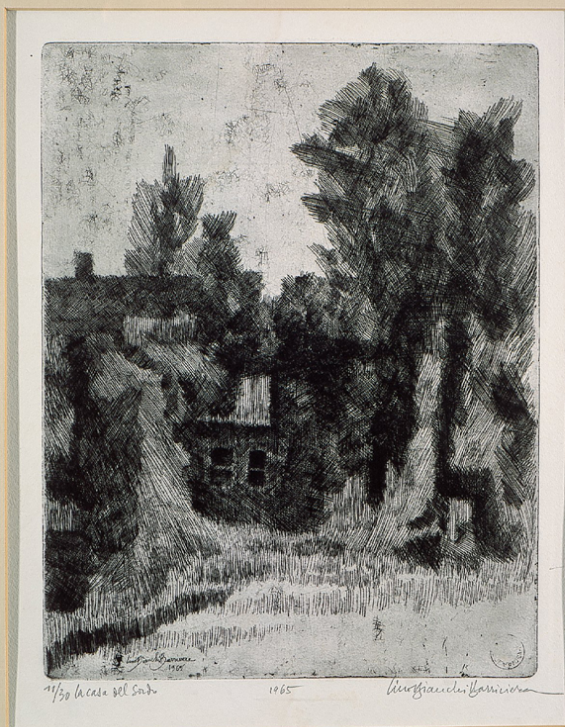


# SCHEDA



## CD - CODICI

TSK - Tipo scheda	S
LIR - Livello ricerca	P
<b>NCT - CODICE UNIVOCO</b>	
NCTR - Codice regione	11
NCTN - Numero catalogo generale	00205038
ESC - Ente schedatore	S70
ECP - Ente competente	S70

## OG - OGGETTO

<b>OGT - OGGETTO</b>	
OGTD - Definizione	stampa
OGTT - Tipologia	stampa di invenzione
<b>SGT - SOGGETTO</b>	
SGTI - Identificazione	paesaggio
SGTP - Titolo proprio	La casa del Sordo
SGTL - Tipo titolo	dalla stampa

## LC - LOCALIZZAZIONE GEOGRAFICA AMMINISTRATIVA

### PVC - LOCALIZZAZIONE GEOGRAFICO-AMMINISTRATIVA ATTUALE

PVCS - Stato	Italia
PVCR - Regione	Marche
PVCP - Provincia	MC
PVCC - Comune	Civitanova Marche

### LDC - COLLOCAZIONE SPECIFICA

LDCT - Tipologia	casa
------------------	------

<b>LDCN - Denominazione</b>	Casa natale di Annibal Caro
<b>LDCU - Denominazione spazio viabilistico</b>	via Annibal Caro, 24
<b>LDCM - Denominazione raccolta</b>	Pinacoteca Comunale - Galleria d'Arte Moderna Marco Moretti
<b>LDCS - Specifiche</b>	piano terra, sala prima, al centro, pannello

#### **LA - ALTRE LOCALIZZAZIONI GEOGRAFICO-AMMINISTRATIVE**

<b>TCL - Tipo di localizzazione</b>	luogo di provenienza
<b>PRV - LOCALIZZAZIONE GEOGRAFICO-AMMINISTRATIVA</b>	
<b>PRVR - Regione</b>	Lazio
<b>PRVP - Provincia</b>	RM
<b>PRVC - Comune</b>	Roma
<b>PRC - COLLOCAZIONE SPECIFICA</b>	
<b>PRCM - Denominazione raccolta</b>	collezione privata Moretti Luciano
<b>PRD - DATA</b>	
<b>PRDU - Data uscita</b>	1972

#### **DT - CRONOLOGIA**

<b>DTZ - CRONOLOGIA GENERICA</b>	
<b>DTZG - Secolo</b>	sec. XX
<b>DTS - CRONOLOGIA SPECIFICA</b>	
<b>DTSI - Da</b>	1965
<b>DTSF - A</b>	1965
<b>DTM - Motivazione cronologia</b>	data

#### **AU - DEFINIZIONE CULTURALE**

<b>AUT - AUTORE</b>	
<b>AUTR - Riferimento all'intervento</b>	inventore/ disegnatore/ incisore
<b>AUTM - Motivazione dell'attribuzione</b>	firma
<b>AUTN - Nome scelto</b>	Bianchi Barriviera Lino
<b>AUTA - Dati anagrafici</b>	1906/ 1985
<b>AUTH - Sigla per citazione</b>	10001576
<b>TRT - TIRATURA</b>	
<b>TRTN - Numerazione</b>	11/ 30

#### **MT - DATI TECNICI**

<b>MTC - Materia e tecnica</b>	carta/ acquaforte
<b>MIS - MISURE</b>	
<b>MISU - Unita'</b>	mm.
<b>MISA - Altezza</b>	345
<b>MISL - Larghezza</b>	450
<b>MIF - MISURE FOGLIO</b>	
<b>MIFU - Unita'</b>	mm.
<b>MIFA - Altezza</b>	700

MIFL - Larghezza	500
<b>CO - CONSERVAZIONE</b>	
<b>STC - STATO DI CONSERVAZIONE</b>	
STCC - Stato di conservazione	buono
<b>DA - DATI ANALITICI</b>	
<b>DES - DESCRIZIONE</b>	
DESI - Codifica Iconclass	NR (recupero pregresso)
DESS - Indicazioni sul soggetto	Paesaggi.
NSC - Notizie storico-critiche	La stampa fu donata a Luciano Moretti dall'autore. L'opera compare nell'atto notarile di donazione allegato alla tesi di specializzazione in discipline storico artistiche della Dott.ssa Roberta Ruggeri. La tesi, redatta nel 1984, a conclusione degli studi della Scuola di Perfezionamento in Storia dell'Arte Medievale e Moderna dell'Università degli studi di Urbino, è stata poi oggetto di pubblicazione quale catalogo della pinacoteca Moretti. L'atto notarile figura nello studio originario e non nella pubblicazione successiva.
<b>TU - CONDIZIONE GIURIDICA E VINCOLI</b>	
<b>ACQ - ACQUISIZIONE</b>	
ACQT - Tipo acquisizione	donazione
ACQN - Nome	Moretti Luciano
ACQD - Data acquisizione	1972
ACQL - Luogo acquisizione	MC/ Civitanova Marche
<b>CDG - CONDIZIONE GIURIDICA</b>	
CDGG - Indicazione generica	proprietà Ente pubblico territoriale
CDGS - Indicazione specifica	Comune di Civitanova Marche
CDGI - Indirizzo	p.zza XX Settembre, 1
<b>DO - FONTI E DOCUMENTI DI RIFERIMENTO</b>	
<b>FTA - DOCUMENTAZIONE FOTOGRAFICA</b>	
FTAX - Genere	documentazione allegata
FTAP - Tipo	diapositiva colore
FTAN - Codice identificativo	CRBC045691XC
<b>FNT - FONTI E DOCUMENTI</b>	
FNTP - Tipo	atto notarile
FNTA - Autore	Russo G.
FNTT - Denominazione	Donazione
FNTD - Data	1972
FNTN - Nome archivio	?
FNTS - Posizione	SNR
FNTI - Codice identificativo	NR (recupero pregresso)
<b>BIB - BIBLIOGRAFIA</b>	
BIBX - Genere	bibliografia specifica

<b>BIBA - Autore</b>	Ruggeri R.
<b>BIBD - Anno di edizione</b>	1987
<b>BIBH - Sigla per citazione</b>	70001718
<b>BIBN - V., pp., nn.</b>	p. 100.
<b>BIB - BIBLIOGRAFIA</b>	
<b>BIBX - Genere</b>	bibliografia specifica
<b>BIBA - Autore</b>	Papetti S.
<b>BIBD - Anno di edizione</b>	1998
<b>BIBH - Sigla per citazione</b>	70001719
<b>BIBN - V., pp., nn.</b>	p. 46, 101.
<b>AD - ACCESSO AI DATI</b>	
<b>ADS - SPECIFICHE DI ACCESSO AI DATI</b>	
<b>ADSP - Profilo di accesso</b>	1
<b>ADSM - Motivazione</b>	scheda contenente dati liberamente accessibili
<b>CM - COMPILAZIONE</b>	
<b>CMP - COMPILAZIONE</b>	
<b>CMPD - Data</b>	2003
<b>CMPN - Nome</b>	Blasi L.
<b>FUR - Funzionario responsabile</b>	Costanzi C.
<b>AGG - AGGIORNAMENTO - REVISIONE</b>	
<b>AGGD - Data</b>	2003
<b>AGGN - Nome</b>	Eusebi C.
<b>AGGF - Funzionario responsabile</b>	NR (recupero pregresso)
<b>AGG - AGGIORNAMENTO - REVISIONE</b>	
<b>AGGD - Data</b>	2006
<b>AGGN - Nome</b>	ARTPAST/ Vitali R.
<b>AGGF - Funzionario responsabile</b>	NR (recupero pregresso)