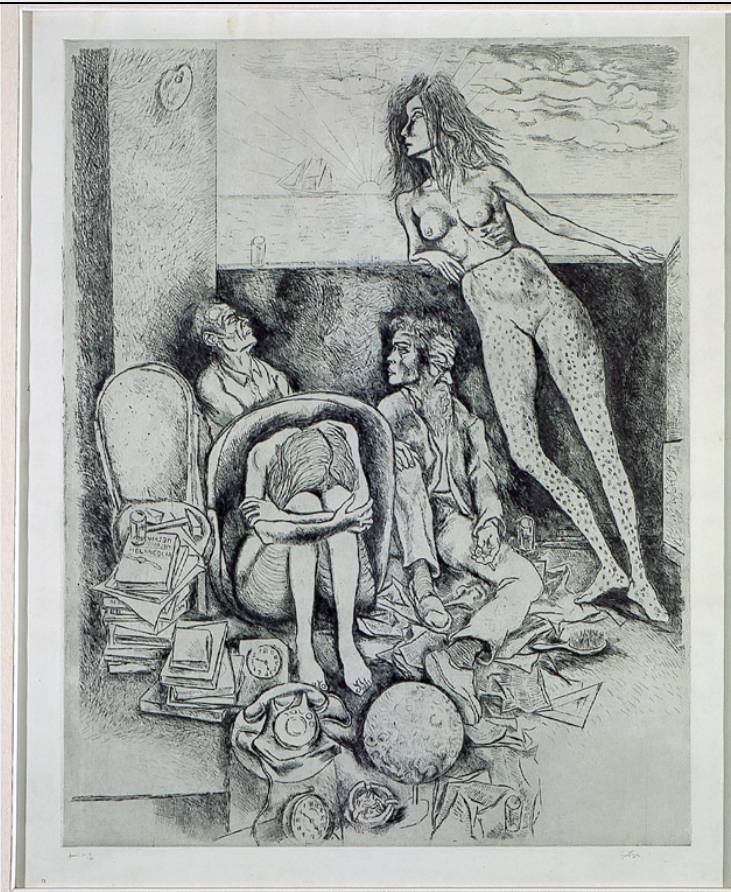


SCHEDA



CD - CODICI

TSK - Tipo scheda	S
LIR - Livello ricerca	P
NCT - CODICE UNIVOCO	
NCTR - Codice regione	11
NCTN - Numero catalogo generale	00205065
ESC - Ente schedatore	S70
ECP - Ente competente	S70

OG - OGGETTO

OGT - OGGETTO

OGTD - Definizione	stampa
OGTT - Tipologia	stampa di invenzione

SGT - SOGGETTO

SGTI - Identificazione	figure
SGTT - Titolo	Melancholia
SGTL - Tipo titolo	dalla bibliografia

LC - LOCALIZZAZIONE GEOGRAFICA AMMINISTRATIVA

PVC - LOCALIZZAZIONE GEOGRAFICO-AMMINISTRATIVA ATTUALE

PVCS - Stato	Italia
PVCR - Regione	Marche
PVCP - Provincia	MC

PVCC - Comune	Civitanova Marche
LDC - COLLOCAZIONE SPECIFICA	
LDCT - Tipologia	casa
LDCN - Denominazione	Casa natale di Annibal Caro
LDCU - Denominazione spazio viabilistico	via Annibal Caro, 24
LDCM - Denominazione raccolta	Pinacoteca Comunale - Galleria d'Arte Moderna Marco Moretti
LDCS - Specifiche	piano terra, sala terza, lato destro
DT - CRONOLOGIA	
DTZ - CRONOLOGIA GENERICA	
DTZG - Secolo	sec. XX
DTS - CRONOLOGIA SPECIFICA	
DTSI - Da	1977
DTSF - A	1978
DTM - Motivazione cronologia	tradizione orale
AU - DEFINIZIONE CULTURALE	
AUT - AUTORE	
AUTR - Riferimento all'intervento	inventore/ disegnatore/ incisore
AUTM - Motivazione dell'attribuzione	firma
AUTN - Nome scelto	Guttuso Renato
AUTA - Dati anagrafici	1912/ 1987
AUTH - Sigla per citazione	70000080
TRT - TIRATURA	
TRTN - Numerazione	6/ 10
MT - DATI TECNICI	
MTC - Materia e tecnica	carta/ acquaforte
MIS - MISURE	
MISU - Unita'	mm.
MISA - Altezza	1023
MISL - Larghezza	785
MIF - MISURE FOGLIO	
MIFU - Unita'	mm.
MIFA - Altezza	1135
MIFL - Larghezza	912
CO - CONSERVAZIONE	
STC - STATO DI CONSERVAZIONE	
STCC - Stato di conservazione	discreto
STCS - Indicazioni specifiche	qualche macchia
DA - DATI ANALITICI	

DES - DESCRIZIONE**DESI - Codifica Iconclass** NR (recupero pregresso)**DESS - Indicazioni sul soggetto** Figure: figure maschili; figure femminili. Interno. Oggetti: carta; libri; telefono; sveglia; portacenere; spazzola. Mobilia: sedia.**TU - CONDIZIONE GIURIDICA E VINCOLI****ACQ - ACQUISIZIONE****ACQT - Tipo acquisizione** donazione**ACQN - Nome** Baiocco Dino/ Gaetani Roberto/ Luzi Giorgio**ACQD - Data acquisizione** 1980**ACQL - Luogo acquisizione** MC/ Civitanova Marche**CDG - CONDIZIONE GIURIDICA****CDGG - Indicazione generica** proprietà Ente pubblico territoriale**CDGS - Indicazione specifica** Comune di Civitanova Marche**CDGI - Indirizzo** p.zza XX Settembre, 1**DO - FONTI E DOCUMENTI DI RIFERIMENTO****FTA - DOCUMENTAZIONE FOTOGRAFICA****FTAX - Genere** documentazione allegata**FTAP - Tipo** diapositiva colore**FTAN - Codice identificativo** CRBC045718XC**BIB - BIBLIOGRAFIA****BIBX - Genere** bibliografia specifica**BIBA - Autore** Ruggeri R.**BIBD - Anno di edizione** 1987**BIBH - Sigla per citazione** 70001718**BIBN - V., pp., nn.** pp. 96-99**BIB - BIBLIOGRAFIA****BIBX - Genere** bibliografia specifica**BIBA - Autore** Papetti S.**BIBD - Anno di edizione** 1998**BIBH - Sigla per citazione** 70001719**BIBN - V., pp., nn.** pp. 67, 107-108**AD - ACCESSO AI DATI****ADS - SPECIFICHE DI ACCESSO AI DATI****ADSP - Profilo di accesso** 1**ADSM - Motivazione** scheda contenente dati liberamente accessibili**CM - COMPILAZIONE****CMP - COMPILAZIONE****CMPD - Data** 2003**CMPN - Nome** Blasi L.**FUR - Funzionario responsabile** Costanzi C.

AGG - AGGIORNAMENTO - REVISIONE

AGGD - Data	2003
AGGN - Nome	Eusebi C.
AGGF - Funzionario responsabile	NR (recupero pregresso)

AGG - AGGIORNAMENTO - REVISIONE

AGGD - Data	2006
AGGN - Nome	ARTPAST/ Vitali R.
AGGF - Funzionario responsabile	NR (recupero pregresso)