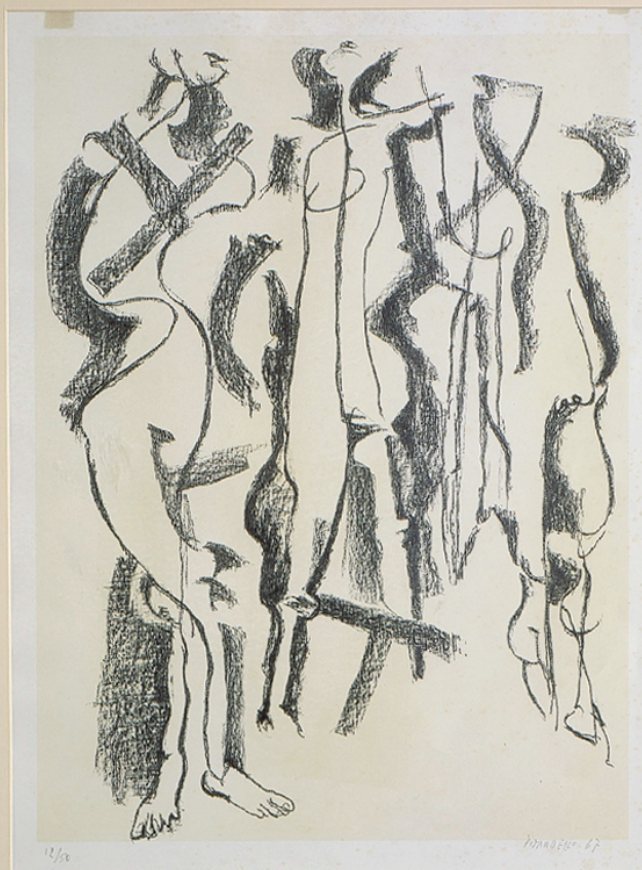


SCHEDA



CD - CODICI

TSK - Tipo scheda	S
LIR - Livello ricerca	P
NCT - CODICE UNIVOCO	
NCTR - Codice regione	11
NCTN - Numero catalogo generale	00205075
ESC - Ente schedatore	S70
ECP - Ente competente	S70

OG - OGGETTO

OGT - OGGETTO

OGTD - Definizione	stampa
OGTT - Tipologia	stampa di invenzione

SGT - SOGGETTO

SGTI - Identificazione	figure
SGTT - Titolo	Figure
SGTL - Tipo titolo	dalla bibliografia

LC - LOCALIZZAZIONE GEOGRAFICA AMMINISTRATIVA

PVC - LOCALIZZAZIONE GEOGRAFICO-AMMINISTRATIVA ATTUALE

PVCS - Stato	Italia
PVCR - Regione	Marche
PVCP - Provincia	MC

PVCC - Comune	Civitanova Marche
LDC - COLLOCAZIONE SPECIFICA	
LDCT - Tipologia	casa
LDCN - Denominazione	Casa natale di Annibal Caro
LDCU - Denominazione spazio viabilistico	via Annibal Caro, 24
LDCM - Denominazione raccolta	Pinacoteca Comunale - Galleria d'Arte Moderna Marco Moretti
LDCS - Specifiche	piano terra, sala quarta, lato sinistro
LA - ALTRE LOCALIZZAZIONI GEOGRAFICO-AMMINISTRATIVE	
TCL - Tipo di localizzazione	luogo di provenienza
PRV - LOCALIZZAZIONE GEOGRAFICO-AMMINISTRATIVA	
PRVR - Regione	Lazio
PRVP - Provincia	RM
PRVC - Comune	Roma
PRC - COLLOCAZIONE SPECIFICA	
PRCM - Denominazione raccolta	collezione privata Moretti Luciano
PRD - DATA	
PRDU - Data uscita	1972
DT - CRONOLOGIA	
DTZ - CRONOLOGIA GENERICA	
DTZG - Secolo	sec. XX
DTS - CRONOLOGIA SPECIFICA	
DTSI - Da	1967
DTSF - A	1967
DTM - Motivazione cronologia	data
AU - DEFINIZIONE CULTURALE	
AUT - AUTORE	
AUTR - Riferimento all'intervento	inventore/ disegnatore/ incisore
AUTM - Motivazione dell'attribuzione	firma
AUTN - Nome scelto	Pirandello Fausto
AUTA - Dati anagrafici	1899/ 1975
AUTH - Sigla per citazione	70001288
TRT - TIRATURA	
TRTN - Numerazione	12/ 50
MT - DATI TECNICI	
MTC - Materia e tecnica	carta/ litografia
MIS - MISURE	
MISU - Unita'	mm.
MISA - Altezza	580
MISL - Larghezza	425

MIF - MISURE FOGLIO

MIFU - Unita'	mm.
MIFA - Altezza	700
MIFL - Larghezza	518

CO - CONSERVAZIONE**STC - STATO DI CONSERVAZIONE**

STCC - Stato di conservazione	discreto
STCS - Indicazioni specifiche	macchie

DA - DATI ANALITICI**DES - DESCRIZIONE**

DESI - Codifica Iconclass	NR (recupero pregresso)
DESS - Indicazioni sul soggetto	Figure.

NSC - Notizie storico-critiche	La stampa fu donata a Moretti da Pier Giorgio Spallacci, titolare della galleria d'arte pesarese della Pergola. L'opera compare nell'atto notarile di donazione allegato alla tesi di specializzazione in discipline storico artistiche della Dott.ssa Roberta Ruggeri. La tesi, redatta nel 1984, a conclusione degli studi della Scuola di Perfezionamento in Storia dell'Arte Medievale e Moderna dell'Università degli studi di Urbino, è stata poi oggetto di pubblicazione quale catalogo della pinacoteca Moretti. L'atto notarile figura nello studio originario e non nella pubblicazione successiva.
---------------------------------------	--

TU - CONDIZIONE GIURIDICA E VINCOLI**ACQ - ACQUISIZIONE**

ACQT - Tipo acquisizione	donazione
ACQN - Nome	Moretti Luciano
ACQD - Data acquisizione	1972
ACQL - Luogo acquisizione	MC/ Civitanova Marche

CDG - CONDIZIONE GIURIDICA

CDGG - Indicazione generica	proprietà Ente pubblico territoriale
CDGS - Indicazione specifica	Comune di Civitanova Marche
CDGI - Indirizzo	p.zza XX Settembre, 1

DO - FONTI E DOCUMENTI DI RIFERIMENTO**FTA - DOCUMENTAZIONE FOTOGRAFICA**

FTAX - Genere	documentazione allegata
FTAP - Tipo	diapositiva colore
FTAN - Codice identificativo	CRBC045728XC

FNT - FONTI E DOCUMENTI

FNTP - Tipo	atto notarile
FNTA - Autore	Russo G.
FNTT - Denominazione	Donazione
FNTD - Data	1972

FNTN - Nome archivio	?
FNTS - Posizione	SNR
FNTI - Codice identificativo	NR (recupero pregresso)
BIB - BIBLIOGRAFIA	
BIBX - Genere	bibliografia specifica
BIBA - Autore	Ruggeri R.
BIBD - Anno di edizione	1987
BIBH - Sigla per citazione	70001718
BIBN - V., pp., nn.	p. 101
BIB - BIBLIOGRAFIA	
BIBX - Genere	bibliografia specifica
BIBA - Autore	Papetti S.
BIBD - Anno di edizione	1998
BIBH - Sigla per citazione	70001719
BIBN - V., pp., nn.	pp. 111-112
AD - ACCESSO AI DATI	
ADS - SPECIFICHE DI ACCESSO AI DATI	
ADSP - Profilo di accesso	1
ADSM - Motivazione	scheda contenente dati liberamente accessibili
CM - COMPILAZIONE	
CMP - COMPILAZIONE	
CMPD - Data	2003
CMPN - Nome	Blasi L.
FUR - Funzionario responsabile	Costanzi C.
AGG - AGGIORNAMENTO - REVISIONE	
AGGD - Data	2003
AGGN - Nome	Eusebi C.
AGGF - Funzionario responsabile	NR (recupero pregresso)
AGG - AGGIORNAMENTO - REVISIONE	
AGGD - Data	2006
AGGN - Nome	ARTPAST/ Vitali R.
AGGF - Funzionario responsabile	NR (recupero pregresso)