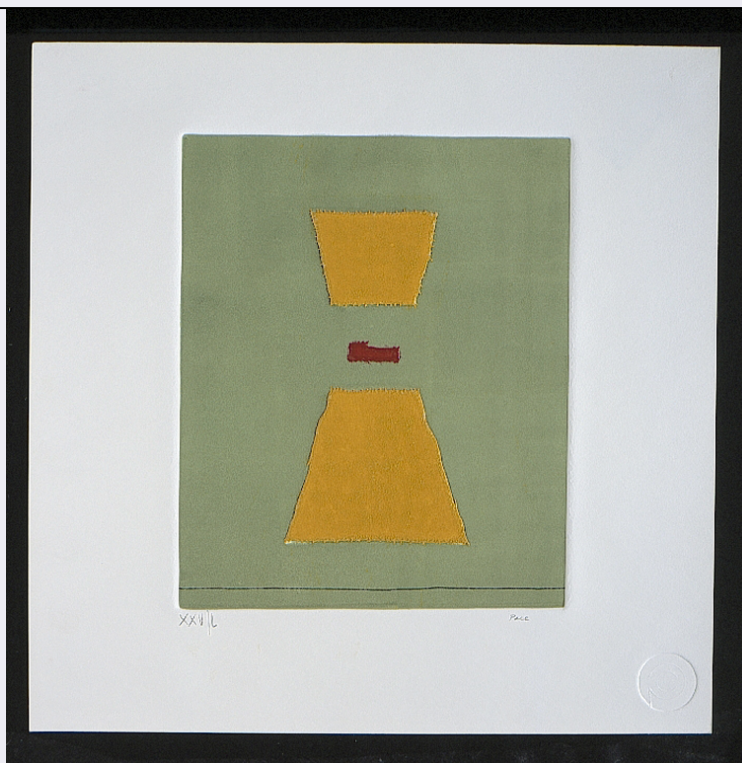


SCHEDA



CD - CODICI

TSK - Tipo scheda S

LIR - Livello ricerca P

NCT - CODICE UNIVOCO

NCTR - Codice regione 11

NCTN - Numero catalogo generale 00205100

ESC - Ente schedatore S70

ECP - Ente competente S70

RV - RELAZIONI

ROZ - Altre relazioni 1100205098

OG - OGGETTO

OGT - OGGETTO

OGTD - Definizione stampa

OGTT - Tipologia stampa di invenzione

QNT - QUANTITA'

QNTN - Numero 5

QNTC - Completa /incompleta completa

QNTD - Numero d'ordine 3

SGT - SOGGETTO

SGTI - Identificazione motivi astratti

SGTT - Titolo Sul filo nero

SGTL - Tipo titolo dalla cartella

SGTS - Titolo della serie di

| | |
|---|--|
| appartenenza | AC 68/ 79 |
| LC - LOCALIZZAZIONE GEOGRAFICA AMMINISTRATIVA | |
| PVC - LOCALIZZAZIONE GEOGRAFICO-AMMINISTRATIVA ATTUALE | |
| PVCS - Stato | Italia |
| PVCR - Regione | Marche |
| PVCP - Provincia | MC |
| PVCC - Comune | Civitanova Marche |
| LDC - COLLOCAZIONE SPECIFICA | |
| LDCT - Tipologia | casa |
| LDCN - Denominazione | Casa natale di Annibal Caro |
| LDCU - Denominazione spazio viabilistico | via Annibal Caro, 24 |
| LDCM - Denominazione raccolta | Pinacoteca Comunale - Galleria d'Arte Moderna Marco Moretti |
| LDCS - Specifiche | ufficio amministrativo, piano primo, deposito retrostante l'ufficio, in cartella |
| RO - RAPPORTO | |
| ADL - AREA DEL LIBRO | |
| ADLL - Tipologia | cartella |
| ADLT - Titolo della pubblicazione | AC 68/ 79/ Cinque acqueforti di/ Pietro Capozucca/ Ermanno Leinardi/ Achille Pace/ Umberto Peschi/ Wladimiro Tulli/ Testo di Flaminio Gualdoni |
| ADLA - Autore della pubblicazione | Perini Vincenzo/ Galassi Celso |
| ADLE - Edizione | Galleria "Annibal Caro"/ Civitanvova Marche/ 1979 |
| DT - CRONOLOGIA | |
| DTZ - CRONOLOGIA GENERICA | |
| DTZG - Secolo | sec. XX |
| DTS - CRONOLOGIA SPECIFICA | |
| DTSI - Da | 1979 |
| DTSF - A | 1979 |
| DTM - Motivazione cronologia | analisi storica |
| AU - DEFINIZIONE CULTURALE | |
| AUT - AUTORE | |
| AUTR - Riferimento all'intervento | inventore/ disegnatore/ incisore |
| AUTM - Motivazione dell'attribuzione | firma |
| AUTN - Nome scelto | Pace Achille |
| AUTA - Dati anagrafici | 1923/ post 2002 |
| AUTH - Sigla per citazione | 70001295 |
| TRT - TIRATURA | |
| TRTN - Numerazione | XXV/ L |
| MT - DATI TECNICI | |
| MTC - Materia e tecnica | carta/ acquaforte in rilievo/ acquaforte |

MIS - MISURE

| | |
|------------------|-----|
| MISU - Unita' | mm. |
| MISA - Altezza | 243 |
| MISL - Larghezza | 198 |

CO - CONSERVAZIONE**STC - STATO DI CONSERVAZIONE**

| | |
|-------------------------------|-------|
| STCC - Stato di conservazione | buono |
|-------------------------------|-------|

DA - DATI ANALITICI**DES - DESCRIZIONE**

| | |
|---------------------------------|-------------------------|
| DESI - Codifica Iconclass | NR (recupero pregresso) |
| DESS - Indicazioni sul soggetto | Decorazioni. |

TU - CONDIZIONE GIURIDICA E VINCOLI**ACQ - ACQUISIZIONE**

| | |
|---------------------------|-----------------------|
| ACQT - Tipo acquisizione | donazione |
| ACQN - Nome | Gualdoni Flaminio |
| ACQD - Data acquisizione | 1987 |
| ACQL - Luogo acquisizione | MC/ Civitanova Marche |

CDG - CONDIZIONE GIURIDICA

| | |
|------------------------------|--------------------------------------|
| CDGG - Indicazione generica | proprietà Ente pubblico territoriale |
| CDGS - Indicazione specifica | Comune di Civitanova Marche |
| CDGI - Indirizzo | p.zza XX Settembre, 1 |

DO - FONTI E DOCUMENTI DI RIFERIMENTO**FTA - DOCUMENTAZIONE FOTOGRAFICA**

| | |
|------------------------------|-------------------------|
| FTAX - Genere | documentazione allegata |
| FTAP - Tipo | diapositiva colore |
| FTAN - Codice identificativo | CRBC045753XC |

AD - ACCESSO AI DATI**ADS - SPECIFICHE DI ACCESSO AI DATI**

| | |
|---------------------------|--|
| ADSP - Profilo di accesso | 1 |
| ADSM - Motivazione | scheda contenente dati liberamente accessibili |

CM - COMPILAZIONE**CMP - COMPILAZIONE**

| | |
|--------------------------------|-------------|
| CMPD - Data | 2003 |
| CMPN - Nome | Blasi L. |
| FUR - Funzionario responsabile | Costanzi C. |

AGG - AGGIORNAMENTO - REVISIONE

| | |
|-------------|-----------|
| AGGD - Data | 2003 |
| AGGN - Nome | Eusebi C. |

| | |
|--|-------------------------|
| AGGF - Funzionario responsabile | NR (recupero pregresso) |
| AGG - AGGIORNAMENTO - REVISIONE | |
| AGGD - Data | 2006 |
| AGGN - Nome | ARTPAST/ Vitali R. |
| AGGF - Funzionario responsabile | NR (recupero pregresso) |