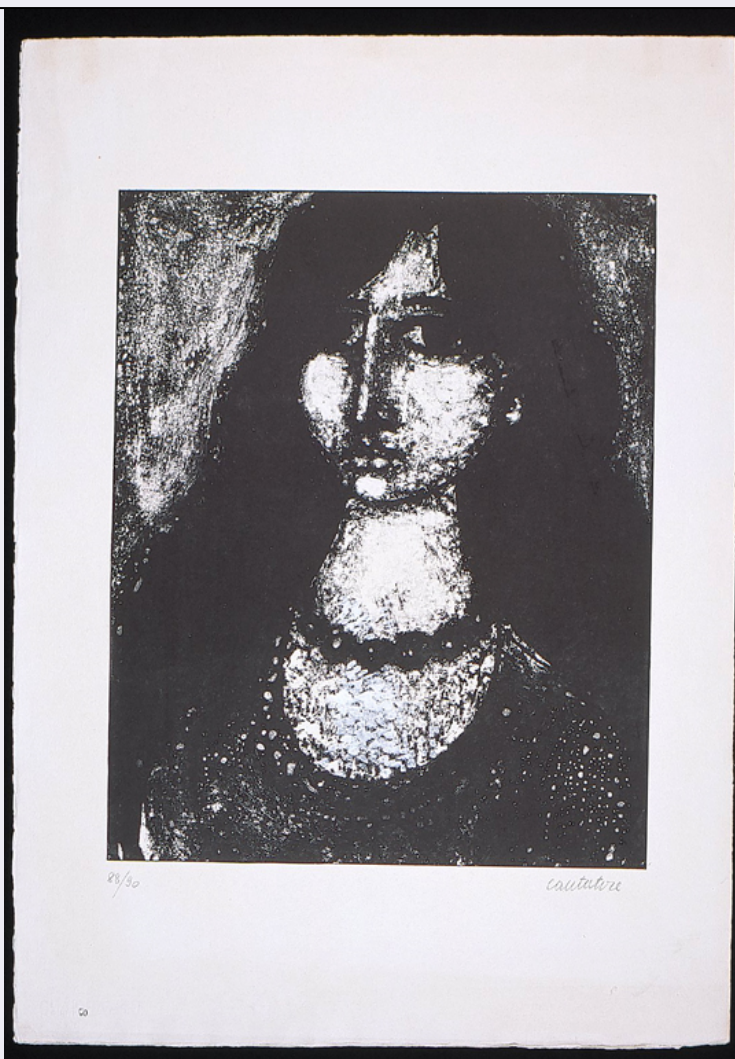


# SCHEDA



## CD - CODICI

TSK - Tipo scheda	S
LIR - Livello ricerca	P
<b>NCT - CODICE UNIVOCO</b>	
NCTR - Codice regione	11
NCTN - Numero catalogo generale	00205107
ESC - Ente schedatore	S70
ECP - Ente competente	S70

## OG - OGGETTO

### OGT - OGGETTO

OGTD - Definizione	stampa
OGTT - Tipologia	stampa di invenzione

### SGT - SOGGETTO

SGTI - Identificazione	ritratto di donna
SGTT - Titolo	L'Andalusa
SGTL - Tipo titolo	dalla bibliografia

## LC - LOCALIZZAZIONE GEOGRAFICA AMMINISTRATIVA

PVC - LOCALIZZAZIONE GEOGRAFICO-AMMINISTRATIVA ATTUALE

<b>PVCS - Stato</b>	Italia
<b>PVCR - Regione</b>	Marche
<b>PVCP - Provincia</b>	MC
<b>PVCC - Comune</b>	Civitanova Marche
<b>LDC - COLLOCAZIONE SPECIFICA</b>	
<b>LDCT - Tipologia</b>	casa
<b>LDCN - Denominazione</b>	Casa natale di Annibal Caro
<b>LDCU - Denominazione spazio viabilistico</b>	via Annibal Caro, 24
<b>LDCM - Denominazione raccolta</b>	Pinacoteca Comunale - Galleria d'Arte Moderna Marco Moretti
<b>LDCS - Specifiche</b>	ufficio amministrativo, piano primo, deposito retrostante l'ufficio, in cartella
<b>LA - ALTRE LOCALIZZAZIONI GEOGRAFICO-AMMINISTRATIVE</b>	
<b>TCL - Tipo di localizzazione</b>	luogo di provenienza
<b>PRV - LOCALIZZAZIONE GEOGRAFICO-AMMINISTRATIVA</b>	
<b>PRVR - Regione</b>	Lazio
<b>PRVP - Provincia</b>	RM
<b>PRVC - Comune</b>	Roma
<b>PRC - COLLOCAZIONE SPECIFICA</b>	
<b>PRCM - Denominazione raccolta</b>	collezione privata Moretti Luciano
<b>PRD - DATA</b>	
<b>PRDU - Data uscita</b>	1972
<b>DT - CRONOLOGIA</b>	
<b>DTZ - CRONOLOGIA GENERICA</b>	
<b>DTZG - Secolo</b>	sec. XX
<b>DTS - CRONOLOGIA SPECIFICA</b>	
<b>DTSI - Da</b>	1959
<b>DTSF - A</b>	1959
<b>DTM - Motivazione cronologia</b>	bibliografia
<b>AU - DEFINIZIONE CULTURALE</b>	
<b>AUT - AUTORE</b>	
<b>AUTR - Riferimento all'intervento</b>	inventore/ disegnatore/ incisore
<b>AUTM - Motivazione dell'attribuzione</b>	firma
<b>AUTN - Nome scelto</b>	Cantatore Domenico
<b>AUTA - Dati anagrafici</b>	1906/ 1998
<b>AUTH - Sigla per citazione</b>	70000304
<b>TRT - TIRATURA</b>	
<b>TRTN - Numerazione</b>	88/ 90
<b>MT - DATI TECNICI</b>	
<b>MTC - Materia e tecnica</b>	carta/ litografia/ acquatinta

**MIS - MISURE**

MISU - Unita'	mm.
MISA - Altezza	460
MISL - Larghezza	370

**MIF - MISURE FOGLIO**

MIFU - Unita'	mm.
MIFA - Altezza	700
MIFL - Larghezza	500

**CO - CONSERVAZIONE****STC - STATO DI CONSERVAZIONE**

STCC - Stato di conservazione	discreto
STCS - Indicazioni specifiche	macchie di adesivo sul retro, carta leggermente ingiallita

**DA - DATI ANALITICI****DES - DESCRIZIONE**

DESI - Codifica Iconclass	NR (recupero pregresso)
DESS - Indicazioni sul soggetto	Ritratti: ritratto di donna.

**NSC - Notizie storico-critiche**

L'opera compare nell'atto notarile di donazione allegato alla tesi di specializzazione in discipline storico artistiche della Dott.ssa Roberta Ruggeri. La tesi, redatta nel 1984, a conclusione degli studi della Scuola di Perfezionamento in Storia dell'Arte Medievale e Moderna dell'Università degli studi di Urbino, è stata poi oggetto di pubblicazione quale catalogo della pinacoteca Moretti. L'atto notarile figura nello studio originario e non nella pubblicazione successiva.

**TU - CONDIZIONE GIURIDICA E VINCOLI****ACQ - ACQUISIZIONE**

ACQT - Tipo acquisizione	donazione
ACQN - Nome	Moretti Luciano
ACQD - Data acquisizione	1972
ACQL - Luogo acquisizione	MC/ Civitanova Marche

**CDG - CONDIZIONE GIURIDICA**

CDGG - Indicazione generica	proprietà Ente pubblico territoriale
CDGS - Indicazione specifica	Comune di Civitanova Marche
CDGI - Indirizzo	p.zza XX Settembre, 1

**DO - FONTI E DOCUMENTI DI RIFERIMENTO****FTA - DOCUMENTAZIONE FOTOGRAFICA**

FTAX - Genere	documentazione allegata
FTAP - Tipo	diapositiva colore
FTAN - Codice identificativo	CRBC045760XC

**FNT - FONTI E DOCUMENTI**

FNTP - Tipo	atto notarile
-------------	---------------

<b>FNTA - Autore</b>	Russo G.
<b>FNTT - Denominazione</b>	Donazione
<b>FNTD - Data</b>	1972
<b>FNTN - Nome archivio</b>	?
<b>FNTS - Posizione</b>	SNR
<b>FNTI - Codice identificativo</b>	NR (recupero pregresso)
<b>BIB - BIBLIOGRAFIA</b>	
<b>BIBX - Genere</b>	bibliografia specifica
<b>BIBA - Autore</b>	Ruggeri R.
<b>BIBD - Anno di edizione</b>	1987
<b>BIBH - Sigla per citazione</b>	70001718
<b>BIBN - V., pp., nn.</b>	pp. 46-50
<b>BIB - BIBLIOGRAFIA</b>	
<b>BIBX - Genere</b>	bibliografia specifica
<b>BIBA - Autore</b>	Papetti S.
<b>BIBD - Anno di edizione</b>	1998
<b>BIBH - Sigla per citazione</b>	70001719
<b>BIBN - V., pp., nn.</b>	pp. 49, 102
<b>BIB - BIBLIOGRAFIA</b>	
<b>BIBX - Genere</b>	bibliografia specifica
<b>BIBA - Autore</b>	Domenico Cantatore
<b>BIBD - Anno di edizione</b>	1989
<b>BIBH - Sigla per citazione</b>	70001744
<b>BIBN - V., pp., nn.</b>	p. 60
<b>AD - ACCESSO AI DATI</b>	
<b>ADS - SPECIFICHE DI ACCESSO AI DATI</b>	
<b>ADSP - Profilo di accesso</b>	1
<b>ADSM - Motivazione</b>	scheda contenente dati liberamente accessibili
<b>CM - COMPILAZIONE</b>	
<b>CMP - COMPILAZIONE</b>	
<b>CMPD - Data</b>	2003
<b>CMPN - Nome</b>	Blasi L.
<b>FUR - Funzionario responsabile</b>	Costanzi C.
<b>AGG - AGGIORNAMENTO - REVISIONE</b>	
<b>AGGD - Data</b>	2003
<b>AGGN - Nome</b>	Eusebi C.
<b>AGGF - Funzionario responsabile</b>	NR (recupero pregresso)
<b>AGG - AGGIORNAMENTO - REVISIONE</b>	
<b>AGGD - Data</b>	2006
<b>AGGN - Nome</b>	ARTPAST/ Vitali R.
<b>AGGF - Funzionario</b>	

