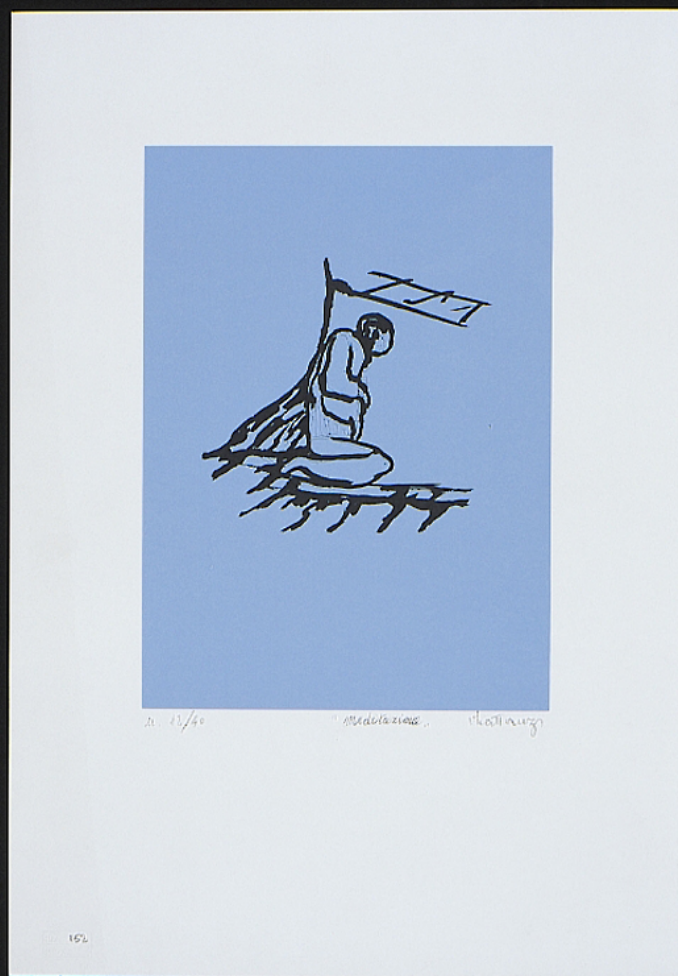


SCHEDA



CD - CODICI

TSK - Tipo scheda S

LIR - Livello ricerca P

NCT - CODICE UNIVOCO

NCTR - Codice regione 11

NCTN - Numero catalogo generale 00205130

ESC - Ente schedatore S70

ECP - Ente competente S70

OG - OGGETTO

OGT - OGGETTO

OGTD - Definizione stampa

OGTT - Tipologia stampa di invenzione

SGT - SOGGETTO

SGTI - Identificazione figura seduta

SGTT - Titolo Meditazione

SGTL - Tipo titolo dalla stampa

LC - LOCALIZZAZIONE GEOGRAFICA AMMINISTRATIVA

PVC - LOCALIZZAZIONE GEOGRAFICO-AMMINISTRATIVA ATTUALE

PVCS - Stato	Italia
PVCR - Regione	Marche
PVCP - Provincia	MC
PVCC - Comune	Civitanova Marche
LDC - COLLOCAZIONE SPECIFICA	
LDCT - Tipologia	casa
LDCN - Denominazione	Casa natale di Annibal Caro
LDCU - Denominazione spazio viabilistico	via Annibal Caro, 24
LDCM - Denominazione raccolta	Pinacoteca Comunale - Galleria d'Arte Moderna Marco Moretti
LDCS - Specifiche	ufficio amministrativo, piano primo, deposito retrostante l'ufficio, in cartella
DT - CRONOLOGIA	
DTZ - CRONOLOGIA GENERICA	
DTZG - Secolo	sec. XX
DTS - CRONOLOGIA SPECIFICA	
DTSI - Da	1967
DTSF - A	1967
DTM - Motivazione cronologia	tradizione orale
AU - DEFINIZIONE CULTURALE	
AUT - AUTORE	
AUTR - Riferimento all'intervento	inventore/ disegnatore/ incisore
AUTM - Motivazione dell'attribuzione	firma
AUTN - Nome scelto	Lattanzi Vinicio
AUTA - Dati anagrafici	1922/ post 2002
AUTH - Sigla per citazione	70001474
TRT - TIRATURA	
TRTN - Numerazione	12/ 40
MT - DATI TECNICI	
MTC - Materia e tecnica	carta/ serigrafia
MIS - MISURE	
MISU - Unita'	mm.
MISA - Altezza	299
MISL - Larghezza	210
MIF - MISURE FOGLIO	
MIFU - Unita'	mm.
MIFA - Altezza	495
MIFL - Larghezza	345
CO - CONSERVAZIONE	
STC - STATO DI CONSERVAZIONE	
STCC - Stato di	

conservazione	discreto
STCS - Indicazioni specifiche	carta ingiallita
DA - DATI ANALITICI	
DES - DESCRIZIONE	
DESI - Codifica Iconclass	NR (recupero pregresso)
DESS - Indicazioni sul soggetto	Figure: figura seduta.
NSC - Notizie storico-critiche	Lattanzi si è avvicinato all'arte grazie alla frequentazione di artisti quali Tulli Peschi, e soprattutto Tomassetti. Con quest'ultimo e con Italo Agus, Carlo Bruzzesi e Giuliano Ceresani ha poi costituito il Gruppo "Presenze". La sua opera rivela una semplice struttura compositiva che predilige colori pastello.
TU - CONDIZIONE GIURIDICA E VINCOLI	
ACQ - ACQUISIZIONE	
ACQT - Tipo acquisizione	donazione
ACQN - Nome	Lattanzi Vinicio
ACQD - Data acquisizione	1987
ACQL - Luogo acquisizione	MC/ Civitanova Marche
CDG - CONDIZIONE GIURIDICA	
CDGG - Indicazione generica	proprietà Ente pubblico territoriale
CDGS - Indicazione specifica	Comune di Civitanova Marche
CDGI - Indirizzo	p.zza XX Settembre, 1
DO - FONTI E DOCUMENTI DI RIFERIMENTO	
FTA - DOCUMENTAZIONE FOTOGRAFICA	
FTAX - Genere	documentazione allegata
FTAP - Tipo	diapositiva colore
FTAN - Codice identificativo	CRBC045783XC
MST - MOSTRE	
MSTT - Titolo	Presenze
MSTL - Luogo	MC/ Civitanova Marche
MSTD - Data	1987
AD - ACCESSO AI DATI	
ADS - SPECIFICHE DI ACCESSO AI DATI	
ADSP - Profilo di accesso	1
ADSM - Motivazione	scheda contenente dati liberamente accessibili
CM - COMPILAZIONE	
CMP - COMPILAZIONE	
CMPD - Data	2003
CMPN - Nome	Blasi L.
FUR - Funzionario responsabile	Costanzi C.
AGG - AGGIORNAMENTO - REVISIONE	

AGGD - Data	2003
AGGN - Nome	Eusebi C.
AGGF - Funzionario responsabile	NR (recupero pregresso)
AGG - AGGIORNAMENTO - REVISIONE	
AGGD - Data	2006
AGGN - Nome	ARTPAST/ Vitali R.
AGGF - Funzionario responsabile	NR (recupero pregresso)
AN - ANNOTAZIONI	
OSS - Osservazioni	L'opera riporta il numero di un inventario non più rintracciabile presso gli uffici comunali.