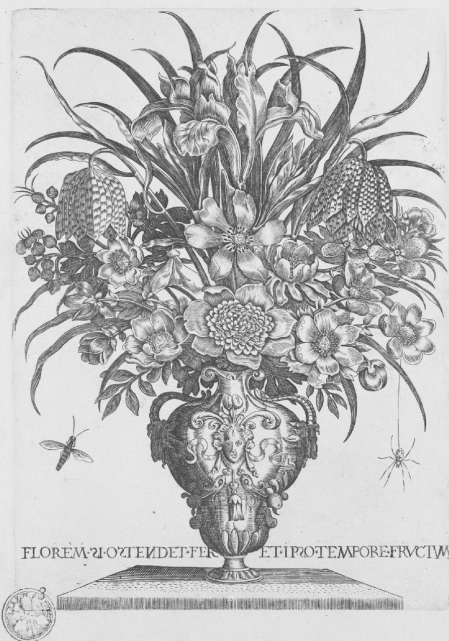


SCHEDA



CD - CODICI

TSK - Tipo scheda	S
LIR - Livello ricerca	P
NCT - CODICE UNIVOCO	
NCTR - Codice regione	11
NCTN - Numero catalogo generale	00145009
ESC - Ente schedatore	S70
ECP - Ente competente	S70

RV - RELAZIONI

ROZ - Altre relazioni	1100145007
-----------------------	------------

OG - OGGETTO

OGT - OGGETTO

OGTD - Definizione	stampa
OGTT - Tipologia	stampa di invenzione
OGTV - Identificazione	elemento d'insieme

SGT - SOGGETTO

SGTI - Identificazione	mazzo di fiori in vaso
------------------------	------------------------

LC - LOCALIZZAZIONE GEOGRAFICA AMMINISTRATIVA

PVC - LOCALIZZAZIONE GEOGRAFICO-AMMINISTRATIVA ATTUALE

PVCS - Stato	Italia
PVCR - Regione	Marche
PVCP - Provincia	PU
PVCC - Comune	Urbania

LDC - COLLOCAZIONE SPECIFICA

LDCT - Tipologia	palazzo
LDCN - Denominazione	Palazzo Ducale
LDCU - Denominazione spazio viabilistico	Corso Vittorio Emanuele, 23
LDCM - Denominazione raccolta	Museo Civico
LDCS - Specifiche	camera blindata, cassettera

UB - UBICAZIONE E DATI PATRIMONIALI

INV - INVENTARIO DI MUSEO O DI SOPRINTENDENZA

INVN - Numero	Inv., n. 84
INVD - Data	1687 ca.

LA - ALTRE LOCALIZZAZIONI GEOGRAFICO-AMMINISTRATIVE

TCL - Tipo di localizzazione luogo di provenienza

PRV - LOCALIZZAZIONE GEOGRAFICO-AMMINISTRATIVA

PRVR - Regione	Marche
PRVP - Provincia	PU
PRVC - Comune	Urbania

PRC - COLLOCAZIONE SPECIFICA

PRCT - Tipologia	palazzo
PRCD - Denominazione	Ubalдини
PRCM - Denominazione raccolta	Collezione Ubalдини

PRD - DATA

PRDU - Data uscita	1687
---------------------------	------

DT - CRONOLOGIA

DTZ - CRONOLOGIA GENERICA

DTZG - Secolo	sec. XVII
DTZS - Frazione di secolo	secondo quarto

DTS - CRONOLOGIA SPECIFICA

DTSI - Da	1625
DTSF - A	1649
DTM - Motivazione cronologia	analisi storica

AU - DEFINIZIONE CULTURALE

AUT - AUTORE

AUTR - Riferimento all'intervento	inventore/ disegnatore/ incisore
AUTM - Motivazione dell'attribuzione	documentazione
AUTN - Nome scelto	Curti Francesco
AUTA - Dati anagrafici	1603 ca./ 1670
AUTH - Sigla per citazione	70001196

EDT - EDITORI STAMPATORI

EDTN - Nome	Succhielli Filippo
EDTD - Dati anagrafici	notizie prima metà sec. XVII

EDTR - Ruolo	editore
EDTL - Luogo di edizione	SI/ Siena
MT - DATI TECNICI	
MTC - Materia e tecnica	carta/ bulino
MIS - MISURE	
MISU - Unita'	mm.
MISA - Altezza	360
MISL - Larghezza	252
CO - CONSERVAZIONE	
STC - STATO DI CONSERVAZIONE	
STCC - Stato di conservazione	discreto
RS - RESTAURI	
RST - RESTAURI	
RSTD - Data	1955 ca.
RSTE - Ente responsabile	Gabinetto Nazionale delle Stampe
RSTN - Nome operatore	Laboratorio dei monaci basiliani di Grottaferrata
DA - DATI ANALITICI	
DES - DESCRIZIONE	
DESI - Codifica Iconclass	NR (recupero pregresso)
DESS - Indicazioni sul soggetto	Oggetti: vaso. Piante: fiori. Animali: insetti.
STM - STEMMI, EMBLEMI, MARCHI	
STMC - Classe di appartenenza	timbro
STMI - Identificazione	Biblioteca e Musei Civici di Urbania
STMP - Posizione	in basso a sinistra
STMD - Descrizione	entro campo circolare: tiara accollata da chiavi di San Pietro, sormontata dalla scritta 'URBANIA'
TU - CONDIZIONE GIURIDICA E VINCOLI	
ACQ - ACQUISIZIONE	
ACQT - Tipo acquisizione	donazione
ACQN - Nome	Bernardino Ubaldini
ACQD - Data acquisizione	1687
ACQL - Luogo acquisizione	PU/ Urbania
CDG - CONDIZIONE GIURIDICA	
CDGG - Indicazione generica	proprietà Ente pubblico territoriale
CDGS - Indicazione specifica	Comune di Urbania
DO - FONTI E DOCUMENTI DI RIFERIMENTO	
FTA - DOCUMENTAZIONE FOTOGRAFICA	
FTAX - Genere	documentazione allegata
FTAP - Tipo	fotografia b/n

FTAN - Codice identificativo	SBAS Urbino 90263-H
FNT - FONTI E DOCUMENTI	
FNTP - Tipo	inventario
FNTT - Denominazione	Inventario di 432 incisioni di collezione Ubaldini
FNTD - Data	1687 ca.
FNTF - Foglio/Carta	n. 84
FNTN - Nome archivio	Biblioteca e Museo civico di Urbania
FNTS - Posizione	dnr
FNTI - Codice identificativo	NR (recupero pregresso)
BIB - BIBLIOGRAFIA	
BIBX - Genere	bibliografia specifica
BIBA - Autore	Gerardo Mercatore
BIBD - Anno di edizione	1996
BIBH - Sigla per citazione	70001479
BIBN - V., pp., nn.	p. 76, n. 33
BIBI - V., tavv., figg.	tav. 33
MST - MOSTRE	
MSTT - Titolo	Incisioni del `600: le collezioni di Casteldurante dai Della Rovere agli Ubaldini
MSTL - Luogo	Pesaro/ Urbania
MSTD - Data	1992
AD - ACCESSO AI DATI	
ADS - SPECIFICHE DI ACCESSO AI DATI	
ADSP - Profilo di accesso	1
ADSM - Motivazione	scheda contenente dati liberamente accessibili
CM - COMPILAZIONE	
CMP - COMPILAZIONE	
CMPD - Data	2002
CMPN - Nome	Casiere B.
FUR - Funzionario responsabile	Costanzi C.
AGG - AGGIORNAMENTO - REVISIONE	
AGGD - Data	2002
AGGN - Nome	Blasio S.
AGGF - Funzionario responsabile	NR (recupero pregresso)
AGG - AGGIORNAMENTO - REVISIONE	
AGGD - Data	2006
AGGN - Nome	ARTPAST/ Piccoli T.
AGGF - Funzionario responsabile	NR (recupero pregresso)