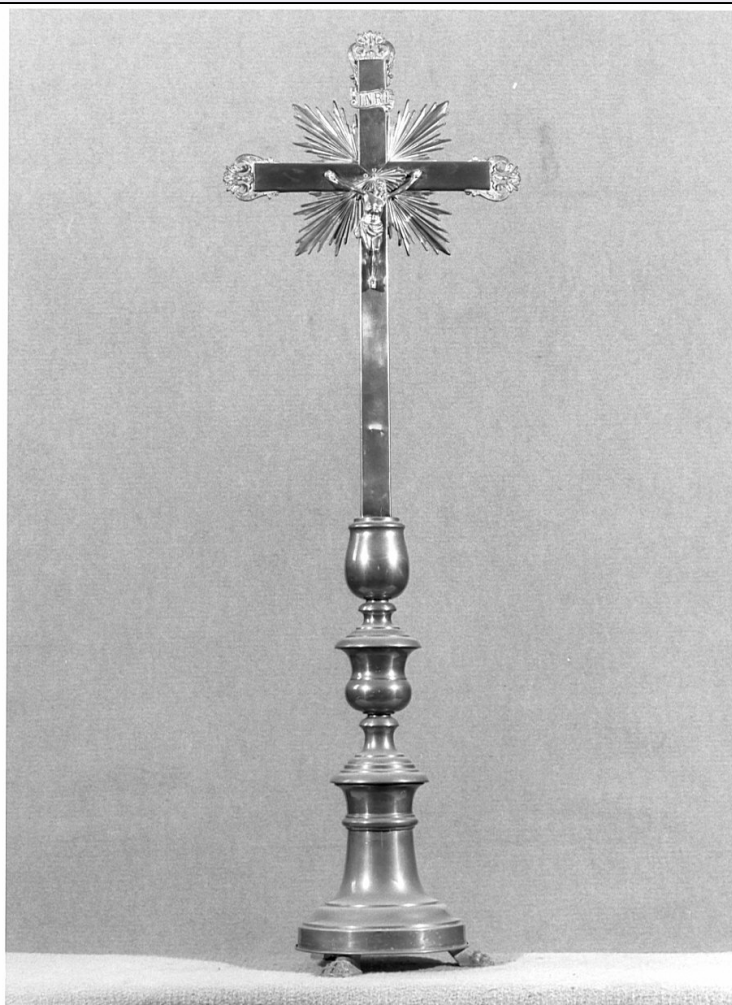


# SCHEDA



## CD - CODICI

**TSK - Tipo scheda** OA

**LIR - Livello ricerca** C

### NCT - CODICE UNIVOCO

**NCTR - Codice regione** 03

**NCTN - Numero catalogo generale** 00213674

**ESC - Ente schedatore** S27

**ECP - Ente competente** S27

## OG - OGGETTO

### OGT - OGGETTO

**OGTD - Definizione** croce d'altare

**OGTV - Identificazione** opera isolata

## LC - LOCALIZZAZIONE GEOGRAFICO-AMMINISTRATIVA

### PVC - LOCALIZZAZIONE GEOGRAFICO-AMMINISTRATIVA ATTUALE

**PVCS - Stato** Italia

**PVCR - Regione** Lombardia

**PVCP - Provincia** CO

**PVCC - Comune** Santa Maria Rezzonico

### LDC - COLLOCAZIONE

<b>SPECIFICA</b>	
<b>DT - CRONOLOGIA</b>	
<b>DTZ - CRONOLOGIA GENERICA</b>	
<b>DTZG - Secolo</b>	secc. XIX/ XX
<b>DTS - CRONOLOGIA SPECIFICA</b>	
<b>DTSI - Da</b>	1850
<b>DTSV - Validità</b>	ca.
<b>DTSF - A</b>	1949
<b>DTSL - Validità</b>	ca.
<b>DTM - Motivazione cronologia</b>	analisi stilistica
<b>AU - DEFINIZIONE CULTURALE</b>	
<b>ATB - AMBITO CULTURALE</b>	
<b>ATBD - Denominazione</b>	bottega lombarda
<b>ATBM - Motivazione dell'attribuzione</b>	analisi stilistica
<b>MT - DATI TECNICI</b>	
<b>MTC - Materia e tecnica</b>	metallo/ laminazione/ tornitura/ fusione
<b>MTC - Materia e tecnica</b>	legno
<b>MIS - MISURE</b>	
<b>MISA - Altezza</b>	106
<b>MISL - Larghezza</b>	36
<b>CO - CONSERVAZIONE</b>	
<b>STC - STATO DI CONSERVAZIONE</b>	
<b>STCC - Stato di conservazione</b>	buono
<b>DA - DATI ANALITICI</b>	
<b>DES - DESCRIZIONE</b>	
<b>DESO - Indicazioni sull'oggetto</b>	Piede a base circolare modanata con piedini e fusto con nodo a vaso. Decorazione a foglie. Bracci privi d ornato con terminazioni uguali dorate con volute affrontate e foglia stilizzata al centro. Crocifisso a fusione.
<b>DESI - Codifica Iconclass</b>	NR (recupero pregresso)
<b>DESS - Indicazioni sul soggetto</b>	NR (recupero pregresso)
<b>TU - CONDIZIONE GIURIDICA E VINCOLI</b>	
<b>CDG - CONDIZIONE GIURIDICA</b>	
<b>CDGG - Indicazione generica</b>	proprietà Ente religioso cattolico
<b>DO - FONTI E DOCUMENTI DI RIFERIMENTO</b>	
<b>FTA - DOCUMENTAZIONE FOTOGRAFICA</b>	
<b>FTAX - Genere</b>	documentazione allegata
<b>FTAP - Tipo</b>	fotografia b/n
<b>FTAN - Codice identificativo</b>	SBAS MI 00809211/L94
<b>AD - ACCESSO AI DATI</b>	

**ADS - SPECIFICHE DI ACCESSO AI DATI****ADSP - Profilo di accesso**

3

**ADSM - Motivazione**

scheda di bene non adeguatamente sorvegliabile

**CM - COMPILAZIONE****CMP - COMPILAZIONE****CMPD - Data**

1994

**CM PN - Nome**

Ranzi A. M.

**FUR - Funzionario  
responsabile**

Maderna V.

**RVM - TRASCRIZIONE PER INFORMATIZZAZIONE****RVMD - Data**

2007

**RVMN - Nome**

ARTPAST/ Fuga A.

**AGG - AGGIORNAMENTO - REVISIONE****AGGD - Data**

2006

**AGGN - Nome**

ARTPAST/ Fuga A.

**AGGF - Funzionario  
responsabile**

NR (recupero pregresso)