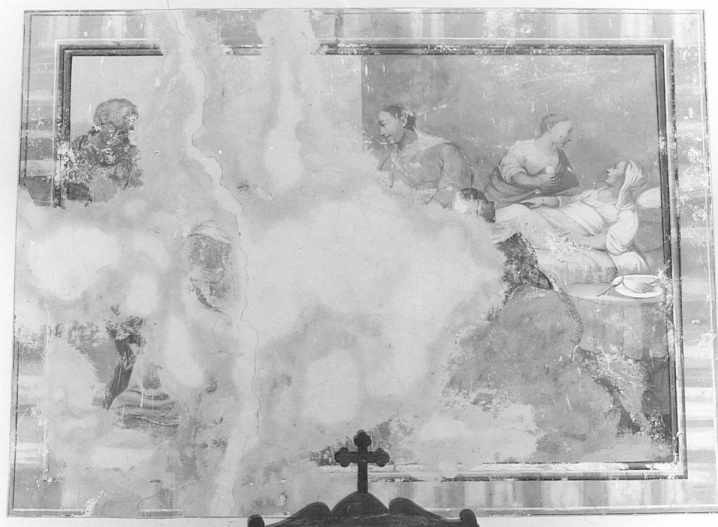


# SCHEDA



## CD - CODICI

TSK - Tipo scheda OA

LIR - Livello ricerca C

### NCT - CODICE UNIVOCO

NCTR - Codice regione 03

NCTN - Numero catalogo generale 00213423

ESC - Ente schedatore S27

ECP - Ente competente S27

## RV - RELAZIONI

## OG - OGGETTO

### OGT - OGGETTO

OGTD - Definizione dipinto

OGTV - Identificazione elemento d'insieme

### SGT - SOGGETTO

SGTI - Identificazione nascita di Maria Vergine

## LC - LOCALIZZAZIONE GEOGRAFICO-AMMINISTRATIVA

### PVC - LOCALIZZAZIONE GEOGRAFICO-AMMINISTRATIVA ATTUALE

PVCS - Stato Italia

PVCR - Regione Lombardia

PVCP - Provincia CO

PVCC - Comune Peglio

### LDC - COLLOCAZIONE SPECIFICA

## UB - UBICAZIONE E DATI PATRIMONIALI

UBO - Ubicazione originaria OR

## DT - CRONOLOGIA

### DTZ - CRONOLOGIA GENERICA

DTZG - Secolo sec. XVIII

**DTS - CRONOLOGIA SPECIFICA**

<b>DTSI - Da</b>	1779
<b>DTSV - Validità</b>	post
<b>DTSF - A</b>	1799
<b>DTM - Motivazione cronologia</b>	analisi stilistica
<b>DTM - Motivazione cronologia</b>	contesto

**AU - DEFINIZIONE CULTURALE****ATB - AMBITO CULTURALE**

<b>ATBD - Denominazione</b>	ambito lombardo
<b>ATBM - Motivazione dell'attribuzione</b>	analisi stilistica

**MT - DATI TECNICI**

<b>MTC - Materia e tecnica</b>	intonaco/ pittura a fresco
--------------------------------	----------------------------

**MIS - MISURE**

<b>MISA - Altezza</b>	180
<b>MISL - Larghezza</b>	255

**CO - CONSERVAZIONE****STC - STATO DI CONSERVAZIONE**

<b>STCC - Stato di conservazione</b>	cattivo
<b>STCS - Indicazioni specifiche</b>	Affresco in massima parte perduto

**DA - DATI ANALITICI****DES - DESCRIZIONE**

<b>DESO - Indicazioni sull'oggetto</b>	Affresco rappresentante la nascita della Vergine Maria. Sant'Anna a letto accudita dalle levatrici. In primo piano un desco con recipiente e cucchiaio. Sulla sinistra la figura in piedi di San Gioacchino (?).
<b>DESI - Codifica Iconclass</b>	NR (recupero pregresso)
<b>DESS - Indicazioni sul soggetto</b>	Personaggi: Sant'Anna; San Gioacchino. Figure femminili: nutrici; levatrici. Oggetti: cuscino; scodella; cucchiaio. Mobilia: letto; desco.
<b>NSC - Notizie storico-critiche</b>	Per il termine post quem si veda la scheda relativa ad una targa iscritta che fa risalire la riedificazione della chiesa al 1779.

**TU - CONDIZIONE GIURIDICA E VINCOLI****CDG - CONDIZIONE GIURIDICA**

<b>CDGG - Indicazione generica</b>	proprietà Ente religioso cattolico
------------------------------------	------------------------------------

**DO - FONTI E DOCUMENTI DI RIFERIMENTO****FTA - DOCUMENTAZIONE FOTOGRAFICA**

<b>FTAX - Genere</b>	documentazione allegata
<b>FTAP - Tipo</b>	fotografia b/n
<b>FTAN - Codice identificativo</b>	SBAS MI 00790003/SB

**AD - ACCESSO AI DATI****ADS - SPECIFICHE DI ACCESSO AI DATI**

<b>ADSP - Profilo di accesso</b>	3
<b>ADSM - Motivazione</b>	scheda di bene non adeguatamente sorvegliabile

**CM - COMPILAZIONE****CMP - COMPILAZIONE****CMPD - Data** 1994**CMPN - Nome** Zani V. F.**FUR - Funzionario  
responsabile** Maderna V.**RVM - TRASCRIZIONE PER INFORMATIZZAZIONE****RVMD - Data** 2006**RVMN - Nome** ARTPAST/ Riccobono F.**AGG - AGGIORNAMENTO - REVISIONE****AGGD - Data** 2006**AGGN - Nome** ARTPAST/ Riccobono F.**AGGF - Funzionario  
responsabile** NR (recupero pregresso)**AN - ANNOTAZIONI**