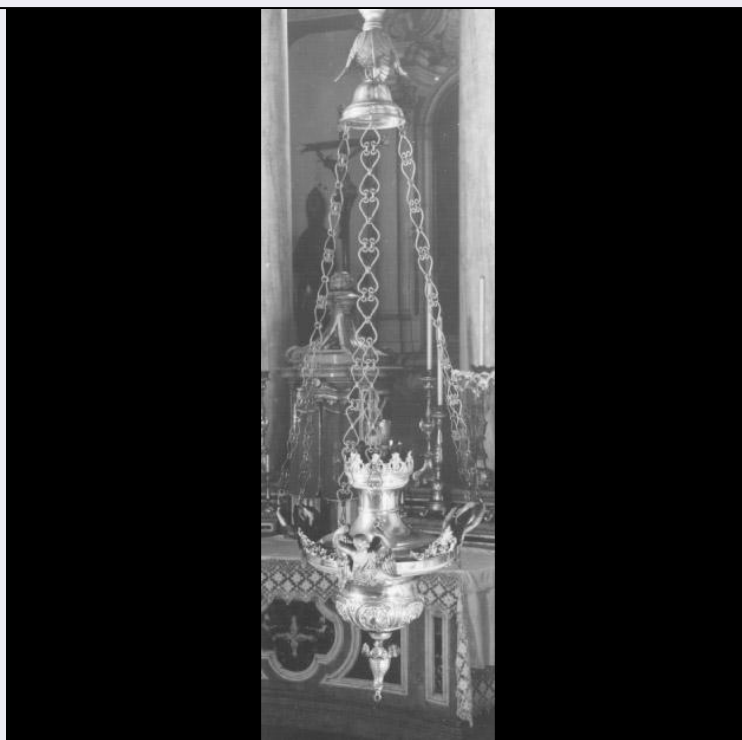


SCHEDA



CD - CODICI

TSK - Tipo scheda OA

LIR - Livello ricerca C

NCT - CODICE UNIVOCO

NCTR - Codice regione 03

NCTN - Numero catalogo generale 00212286

ESC - Ente schedatore S27

ECP - Ente competente S27

RV - RELAZIONI

RVE - STRUTTURA COMPLESSA

RVEL - Livello 0

OG - OGGETTO

OGT - OGGETTO

OGTD - Definizione altare

OGTV - Identificazione complesso decorativo

OGTN - Denominazione /dedicazione Altare della Madonna del Rosario

LC - LOCALIZZAZIONE GEOGRAFICO-AMMINISTRATIVA

PVC - LOCALIZZAZIONE GEOGRAFICO-AMMINISTRATIVA ATTUALE

PVCS - Stato Italia

PVCR - Regione Lombardia

PVCP - Provincia CO

PVCC - Comune Sorico

LDC - COLLOCAZIONE SPECIFICA

UB - UBICAZIONE E DATI PATRIMONIALI

UBO - Ubicazione originaria	OR
------------------------------------	----

DT - CRONOLOGIA**DTZ - CRONOLOGIA GENERICA**

DTZG - Secolo	sec. XIX
----------------------	----------

DTS - CRONOLOGIA SPECIFICA

DTSI - Da	1893
------------------	------

DTSV - Validità	ca.
------------------------	-----

DTSF - A	1893
-----------------	------

DTSL - Validità	ca.
------------------------	-----

DTM - Motivazione cronologia	iscrizione
-------------------------------------	------------

AU - DEFINIZIONE CULTURALE**ATB - AMBITO CULTURALE**

ATBD - Denominazione	bottega lombarda
-----------------------------	------------------

ATBM - Motivazione dell'attribuzione	analisi stilistica
---	--------------------

ATB - AMBITO CULTURALE

ATBD - Denominazione	ambito lombardo
-----------------------------	-----------------

ATBM - Motivazione dell'attribuzione	analisi stilistica
---	--------------------

MT - DATI TECNICI

MTC - Materia e tecnica	legno/ intaglio/ pittura
--------------------------------	--------------------------

MTC - Materia e tecnica	intonaco/ pittura a fresco
--------------------------------	----------------------------

MIS - MISURE

MISA - Altezza	450
-----------------------	-----

MISL - Larghezza	230
-------------------------	-----

MISP - Profondità	100
--------------------------	-----

MIST - Validità	ca.
------------------------	-----

CO - CONSERVAZIONE**STC - STATO DI CONSERVAZIONE**

STCC - Stato di conservazione	discreto
--------------------------------------	----------

DA - DATI ANALITICI**DES - DESCRIZIONE**

DESO - Indicazioni sull'oggetto	Paliotto rettangolare, dipinto, sormontato da mensa e gradino a doppio ripiano con specchiature dipinte. Tabernacolo con fianchi con colonne tortili e prospetto con sportello mistilineo in legno dorato. Ancona affrescata con paraste laterali sormontate da capitelli ionici e da frontone dipinto con specchiatura mistilinea con iscrizione al centro e volute angolari da cui pendono festoni. Al centro si trova una teca mistilinea dove è inserita la statua della Madonna, sormontata da monogramma mariano con corona di dodici stelle.
--	---

DESI - Codifica Iconclass	NR (recupero pregresso)
----------------------------------	-------------------------

DESS - Indicazioni sul soggetto	NR (recupero pregresso)
--	-------------------------

ISR - ISCRIZIONI

ISRC - Classe di appartenenza	sacra
ISRL - Lingua	latino
ISRS - Tecnica di scrittura	a pennello
ISRT - Tipo di caratteri	lettere capitali
ISRP - Posizione	Nel frontone
ISRI - Trascrizione	AVE MARIA

ISR - ISCRIZIONI

ISRC - Classe di appartenenza	sacra
ISRL - Lingua	latino
ISRS - Tecnica di scrittura	a rilievo
ISRT - Tipo di caratteri	lettere capitali
ISRP - Posizione	Sopra la teca
ISRI - Trascrizione	A. M.

ISR - ISCRIZIONI

ISRC - Classe di appartenenza	commemorativa
ISRL - Lingua	latino
ISRS - Tecnica di scrittura	a pennello
ISRT - Tipo di caratteri	lettere capitali
ISRP - Posizione	Controfacciata
ISRI - Trascrizione	ANNO JUBILAEI EPISCOPALIS D. N. LEONIS XIII P. M. 1893 HAEC ECCLESIA INTERIUS RESTAURATA ET A FRATRIBUS TAGLIAFERRI DEPICTA FUIT (...)

NSC - Notizie storico-critiche

L'altare ha un paliotto in cemento ridipinto ed è composto da tabernacolo con sportello, ancona affrescata su gradino a doppio ripiano con teca mistilinea al centro dove si trova la statua della Vergine del Rosario. L'altare per la parte ad affresco è opera di Luigi o Luca Tagliaferri che firma gli affreschi dell'abside nel 1893, lasciando per il martirio di San Sebastiano un'inquadratura molto simile. Del resto l'iscrizione in controfacciata parla di un rinnovo della chiesa nel 1893. L'altare di fronte dedicato a San Giuseppe deve essere anch'esso opera del Tagliaferri per epoca e per stile.

TU - CONDIZIONE GIURIDICA E VINCOLI**CDG - CONDIZIONE GIURIDICA**

CDGG - Indicazione generica	proprietà Ente religioso cattolico
------------------------------------	------------------------------------

DO - FONTI E DOCUMENTI DI RIFERIMENTO**FTA - DOCUMENTAZIONE FOTOGRAFICA**

FTAX - Genere	documentazione allegata
FTAP - Tipo	fotografia b/n
FTAN - Codice identificativo	SBAS MI 00802002/SB

BIB - BIBLIOGRAFIA

BIBX - Genere	bibliografia specifica
----------------------	------------------------

BIBA - Autore	Alto Lario
BIBD - Anno di edizione	1992
BIBH - Sigla per citazione	00003226
BIBN - V., pp., nn.	p. 124.
AD - ACCESSO AI DATI	
ADS - SPECIFICHE DI ACCESSO AI DATI	
ADSP - Profilo di accesso	3
ADSM - Motivazione	scheda di bene non adeguatamente sorvegliabile
CM - COMPILAZIONE	
CMP - COMPILAZIONE	
CMPD - Data	1994
CMPN - Nome	Bentivoglio Ravasio R.
FUR - Funzionario responsabile	Maderna V.
RVM - TRASCRIZIONE PER INFORMATIZZAZIONE	
RVMD - Data	2006
RVMN - Nome	ARTPAST/ Riccobono F.
AGG - AGGIORNAMENTO - REVISIONE	
AGGD - Data	2006
AGGN - Nome	ARTPAST/ Riccobono F.
AGGF - Funzionario responsabile	NR (recupero pregresso)
AN - ANNOTAZIONI	