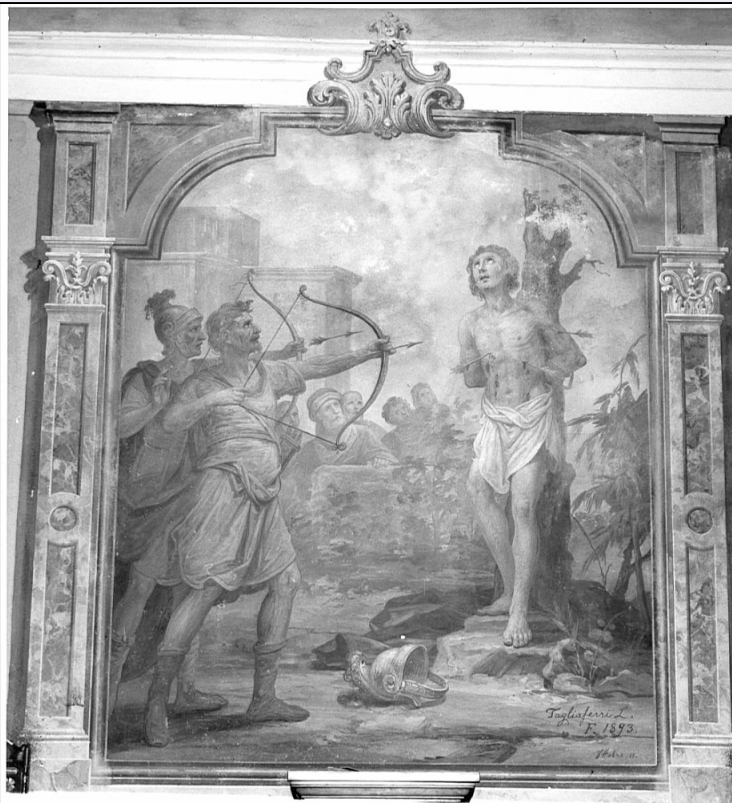


SCHEDA



CD - CODICI

TSK - Tipo scheda OA

LIR - Livello ricerca C

NCT - CODICE UNIVOCO

NCTR - Codice regione 03

NCTN - Numero catalogo generale 00212291

ESC - Ente schedatore S27

ECP - Ente competente S27

RV - RELAZIONI

RVE - STRUTTURA COMPLESSA

RVEL - Livello 3

RVER - Codice bene radice 0300212291

RVES - Codice bene componente 0300212291

OG - OGGETTO

OGT - OGGETTO

OGTD - Definizione dipinto

OGTV - Identificazione elemento d'insieme

OGTP - Posizione Parete di fondo

SGT - SOGGETTO

SGTI - Identificazione martirio di San Sebastiano

LC - LOCALIZZAZIONE GEOGRAFICO-AMMINISTRATIVA

PVC - LOCALIZZAZIONE GEOGRAFICO-AMMINISTRATIVA ATTUALE

PVCS - Stato	Italia
PVCR - Regione	Lombardia
PVCP - Provincia	CO
PVCC - Comune	Sorico
LDC - COLLOCAZIONE SPECIFICA	
UB - UBICAZIONE E DATI PATRIMONIALI	
UBO - Ubicazione originaria	OR
DT - CRONOLOGIA	
DTZ - CRONOLOGIA GENERICA	
DTZG - Secolo	sec. XIX
DTS - CRONOLOGIA SPECIFICA	
DTSI - Da	1893
DTSF - A	1893
DTM - Motivazione cronologia	data
DTM - Motivazione cronologia	iscrizione
AU - DEFINIZIONE CULTURALE	
AUT - AUTORE	
AUTS - Riferimento all'autore	attribuito
AUTM - Motivazione dell'attribuzione	firma
AUTM - Motivazione dell'attribuzione	iscrizione
AUTN - Nome scelto	Tagliaferri Luigi
AUTA - Dati anagrafici	1841/ 1927
AUTH - Sigla per citazione	00001504
AUT - AUTORE	
AUTS - Riferimento all'autore	attribuito
AUTM - Motivazione dell'attribuzione	firma
AUTM - Motivazione dell'attribuzione	iscrizione
AUTN - Nome scelto	Tagliaferri Luca
AUTA - Dati anagrafici	1841/ 1918
AUTH - Sigla per citazione	00002991
MT - DATI TECNICI	
MTC - Materia e tecnica	intonaco/ pittura a fresco
MIS - MISURE	
MISA - Altezza	320
MISL - Larghezza	250
MIST - Validità	ca.
CO - CONSERVAZIONE	

STC - STATO DI CONSERVAZIONE**STCC - Stato di conservazione**

buono

DA - DATI ANALITICI**DES - DESCRIZIONE****DESO - Indicazioni sull'oggetto**

Dipinto della parete di fondo rappresentante il martirio di San Sebastiano.

DESI - Codifica Iconclass

NR (recupero pregresso)

DESS - Indicazioni sul soggetto

Personaggi: San Sebastiano. Figure: arcieri; astanti. Attributi: (San Sebastiano) frecce; albero. Abbigliamento: (arcieri) armature alla romana. Armi: frecce; archi. Paesaggi: edifici. Piante: albero; cespugli. Elementi architettonici: muretto; paraste; capitelli; archivolto.

ISR - ISCRIZIONI**ISRC - Classe di appartenenza**

documentaria

ISRS - Tecnica di scrittura

a pennello

ISRT - Tipo di caratteri

corsivo

ISRP - Posizione

Parete di fondo, in basso a destra

ISRI - Trascrizione

TAGLIAFERRI L. F. 1893 OTTOBRE 15.

ISR - ISCRIZIONI**ISRC - Classe di appartenenza**

commemorativa

ISRL - Lingua

latino

ISRS - Tecnica di scrittura

a pennello

ISRT - Tipo di caratteri

lettere capitali

ISRP - Posizione

In controfacciata

ISRI - TrascrizioneANNO JUBILAEI EPISCOPAUS D. N. LEONIS XIII P. M. 1893
HAEC ECCLESIA INTERIUS RESTAURATA ET A FRATRIBUS
TAGLIAFERRI DEPICTA FUIT (...)**NSC - Notizie storico-critiche**

L'affresco è firmato e datato in basso a destra. La quadratura intorno alla scena figurata corrisponde alla decorazione ad affresco eseguita intorno alla teca dell'altare della Madonna del Rosario, opera ancora di Luigi Tagliaferri alla fine del XIX secolo. Per Rossi (1992), basandosi sull'iscrizione in controfacciata, gli affreschi non sono del solo Luigi, riconoscibile per lo stile affine ad altri affreschi a Sorico e a San Miro, ma anche del fratello Luca. La firma, per altro conserva solo la sigla del nome che rimane però uno solo (o Luca o Luigi). Non si è in grado di poter distinguere due mani diverse nell'esecuzione degli affreschi se non per i tondi con gli evangelisti dei pennacchi della volta.

TU - CONDIZIONE GIURIDICA E VINCOLI**CDG - CONDIZIONE GIURIDICA****CDGG - Indicazione generica**

proprietà Ente religioso cattolico

DO - FONTI E DOCUMENTI DI RIFERIMENTO**FTA - DOCUMENTAZIONE FOTOGRAFICA****FTAX - Genere**

documentazione allegata

FTAP - Tipo

fotografia b/n

FTAN - Codice identificativo	SBAS MI 00802010/SB
BIB - BIBLIOGRAFIA	
BIBX - Genere	bibliografia specifica
BIBA - Autore	Alto Lario
BIBD - Anno di edizione	1992
BIBH - Sigla per citazione	00003226
BIBN - V., pp., nn.	p. 124.
AD - ACCESSO AI DATI	
ADS - SPECIFICHE DI ACCESSO AI DATI	
ADSP - Profilo di accesso	3
ADSM - Motivazione	scheda di bene non adeguatamente sorvegliabile
CM - COMPILAZIONE	
CMP - COMPILAZIONE	
CMPD - Data	1994
CMPN - Nome	Bentivoglio Ravasio R.
FUR - Funzionario responsabile	Maderna V.
RVM - TRASCRIZIONE PER INFORMATIZZAZIONE	
RVMD - Data	2006
RVMN - Nome	ARTPAST/ Riccobono F.
AGG - AGGIORNAMENTO - REVISIONE	
AGGD - Data	2006
AGGN - Nome	ARTPAST/ Riccobono F.
AGGF - Funzionario responsabile	NR (recupero pregresso)
AN - ANNOTAZIONI	