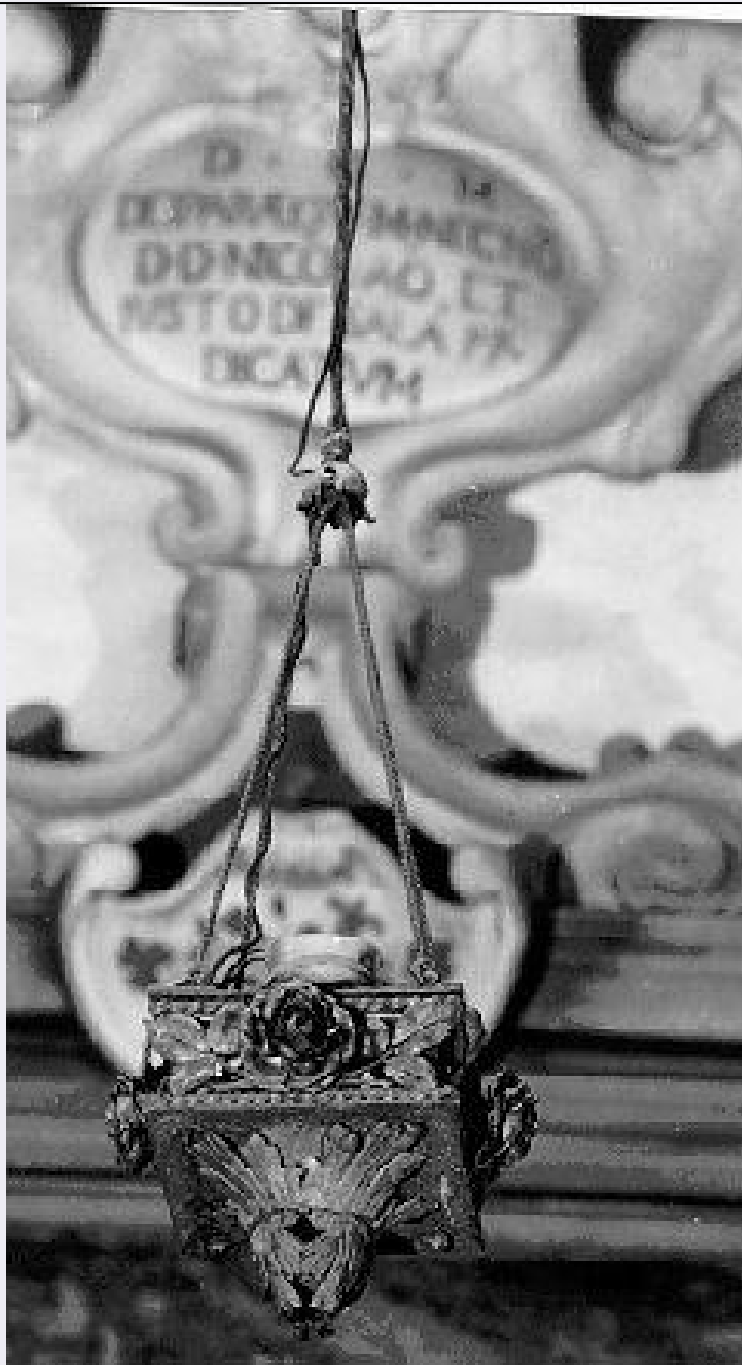


SCHEDA



CD - CODICI

TSK - Tipo scheda OA

LIR - Livello ricerca C

NCT - CODICE UNIVOCO

NCTR - Codice regione 03

NCTN - Numero catalogo generale 00050452

ESC - Ente schedatore S27

ECP - Ente competente S27

RV - RELAZIONI

RVE - STRUTTURA COMPLESSA

RVEL - Livello 3

RVER - Codice bene radice	0300050452
RVES - Codice bene componente	0300050453
OG - OGGETTO	
OGT - OGGETTO	
OGTD - Definizione	dipinto
OGTV - Identificazione	elemento d'insieme
OGTP - Posizione	pareti
SGT - SOGGETTO	
SGTI - Identificazione	Madonna con Bambino e Santi
LC - LOCALIZZAZIONE GEOGRAFICO-AMMINISTRATIVA	
PVC - LOCALIZZAZIONE GEOGRAFICO-AMMINISTRATIVA ATTUALE	
PVCS - Stato	Italia
PVCR - Regione	Lombardia
PVCP - Provincia	VA
PVCC - Comune	Varese
LDC - COLLOCAZIONE SPECIFICA	
UB - UBICAZIONE E DATI PATRIMONIALI	
UBO - Ubicazione originaria	OR
DT - CRONOLOGIA	
DTZ - CRONOLOGIA GENERICA	
DTZG - Secolo	sec. XVII
DTZS - Frazione di secolo	prima metà
DTS - CRONOLOGIA SPECIFICA	
DTSI - Da	1600
DTSV - Validità	ca.
DTSF - A	1649
DTSL - Validità	ca.
DTM - Motivazione cronologia	analisi stilistica
DTM - Motivazione cronologia	bibliografia
AU - DEFINIZIONE CULTURALE	
ATB - AMBITO CULTURALE	
ATBD - Denominazione	ambito lombardo
ATBM - Motivazione dell'attribuzione	analisi stilistica
MT - DATI TECNICI	
MTC - Materia e tecnica	intonaco/ pittura a fresco
MIS - MISURE	
MISA - Altezza	100
MISL - Larghezza	123
CO - CONSERVAZIONE	
STC - STATO DI CONSERVAZIONE	

STCC - Stato di conservazione	discreto
STCS - Indicazioni specifiche	caduta di colore

DA - DATI ANALITICI

DES - DESCRIZIONE

DESO - Indicazioni sull'oggetto	La piccola aula annessa al capitolo è decorata a fresco. La rappresentazione delle pareti è inquadrata da finta incorniciatura architettonica dipinta a trompe l'oeil, grigia, con pilastrini che sorreggono un coronamento ad arco ribassato. In basso, stemma ecclesiastico rovinato e irriconoscibile.
DESI - Codifica Iconclass	NR (recupero pregresso)
DESS - Indicazioni sul soggetto	Personaggi: Madonna; Bambino; Beata Giuliana; Beata Caterina. Figure femminili: monache. Attributi: (Madonna) rosa. Araldica: stemma ecclesiastico.

STM - STEMMI, EMBLEMI, MARCHI

STMC - Classe di appartenenza	stemma
STMQ - Qualificazione	cardinalizio
STMP - Posizione	in basso
STMD - Descrizione	entro ovale, scudo sormontato da croce e cappello cardinalizio e chiuso in basso da testina di cherubino. Interno irriconoscibile.
NSC - Notizie storico-critiche	Alla saletta si accede dal capitolo e dal santuario (ma da qui l'accesso è sempre chiuso perchè la sala fa parte del monastero).. Qui un tempo, insieme alle reliquie, si conservava il corpo della beata Giuliana. Il Tettamanzio nel 1666 accenna brevemente alla "cameretta" dicendo che " il qual luogo è stato dipinto e solato di pietre di varij colori, che pare un Paradisino", notizia ripresa dal Bizzozzero che riferiva di "un picciolo oratorio esterno (al capitolo) al quale si sale dal Choro (del santuario) che resta dalla parte dell'Evangelio tutto dipinto, ed ornato il pavimento di marmi, in cui erano anticamente le sacre reliquie, tutte quali sono poi state trasportate (nell'Oratorio delle Beate in Santuario nel 1672) sendo ivi rimasto il solo corpo della beata Giuliana da Busto.... anch'esso trasferito nel predetto oratorio nel 1729

TU - CONDIZIONE GIURIDICA E VINCOLI

CDG - CONDIZIONE GIURIDICA

CDGG - Indicazione generica	proprietà Ente religioso cattolico
------------------------------------	------------------------------------

DO - FONTI E DOCUMENTI DI RIFERIMENTO

FTA - DOCUMENTAZIONE FOTOGRAFICA

FTAX - Genere	documentazione allegata
FTAP - Tipo	fotografia b/n
FTAN - Codice identificativo	SBAS MI 73857

BIB - BIBLIOGRAFIA

BIBX - Genere	bibliografia specifica
BIBA - Autore	Tettamanzio C.
BIBD - Anno di edizione	1666
BIBH - Sigla per citazione	00003574

BIBN - V., pp., nn.	p. 48
BIB - BIBLIOGRAFIA	
BIBX - Genere	bibliografia specifica
BIBA - Autore	Bigiogero D.
BIBD - Anno di edizione	1732
BIBH - Sigla per citazione	00003607
BIBN - V., pp., nn.	p. 31
AD - ACCESSO AI DATI	
ADS - SPECIFICHE DI ACCESSO AI DATI	
ADSP - Profilo di accesso	3
ADSM - Motivazione	scheda di bene non adeguatamente sorvegliabile
CM - COMPILAZIONE	
CMP - COMPILAZIONE	
CMPD - Data	1981
CMPN - Nome	Tavernari C.
FUR - Funzionario responsabile	Bertelli C.
RVM - TRASCRIZIONE PER INFORMATIZZAZIONE	
RVMD - Data	2006
RVMN - Nome	ARTPAST/ Fumarco C.
AGG - AGGIORNAMENTO - REVISIONE	
AGGD - Data	2006
AGGN - Nome	ARTPAST/ Fumarco C.
AGGF - Funzionario responsabile	NR (recupero pregresso)