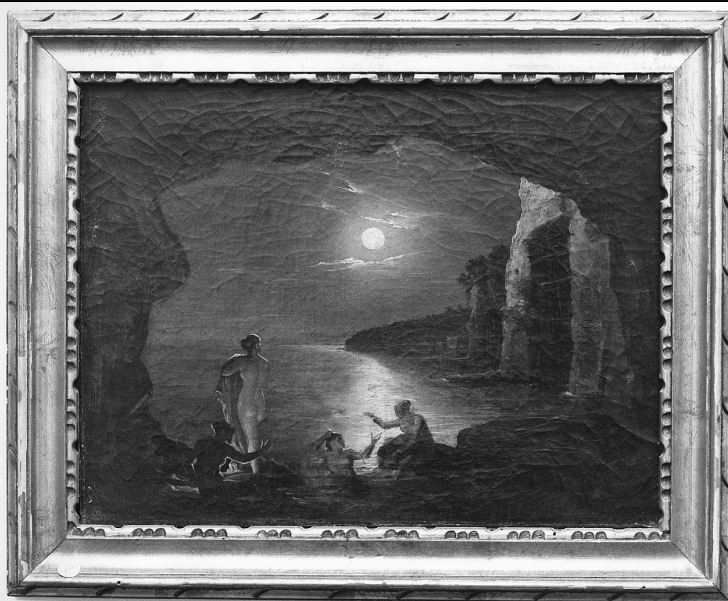


# SCHEDA



## CD - CODICI

TSK - Tipo scheda OA

LIR - Livello ricerca C

### NCT - CODICE UNIVOCO

NCTR - Codice regione 03

NCTN - Numero catalogo generale 00046293

ESC - Ente schedatore S27

ECP - Ente competente S27

## OG - OGGETTO

### OGT - OGGETTO

OGTD - Definizione organo

OGTV - Identificazione coppia

## LC - LOCALIZZAZIONE GEOGRAFICO-AMMINISTRATIVA

### PVC - LOCALIZZAZIONE GEOGRAFICO-AMMINISTRATIVA ATTUALE

PVCS - Stato Italia

PVCR - Regione Lombardia

PVCP - Provincia VA

PVCC - Comune Varese

### LDC - COLLOCAZIONE SPECIFICA

## UB - UBICAZIONE E DATI PATRIMONIALI

UBO - Ubicazione originaria OR

## DT - CRONOLOGIA

### DTZ - CRONOLOGIA GENERICA

DTZG - Secolo sec. XVII

### DTS - CRONOLOGIA SPECIFICA

DTSI - Da 1678

<b>DTSF - A</b>	1679
<b>DTM - Motivazione cronologia</b>	bibliografia
<b>AU - DEFINIZIONE CULTURALE</b>	
<b>AUT - AUTORE</b>	
<b>AUTM - Motivazione dell'attribuzione</b>	bibliografia
<b>AUTN - Nome scelto</b>	Castelli Bernardo detto Borromini Bernardo
<b>AUTA - Dati anagrafici</b>	1646/ 1725
<b>AUTH - Sigla per citazione</b>	00003520
<b>MT - DATI TECNICI</b>	
<b>MTC - Materia e tecnica</b>	legno/ intaglio/ scultura
<b>MIS - MISURE</b>	
<b>MISA - Altezza</b>	600
<b>MISL - Larghezza</b>	515
<b>MISP - Profondità</b>	76
<b>CO - CONSERVAZIONE</b>	
<b>STC - STATO DI CONSERVAZIONE</b>	
<b>STCC - Stato di conservazione</b>	buono
<b>DA - DATI ANALITICI</b>	
<b>DES - DESCRIZIONE</b>	
<b>DESO - Indicazioni sull'oggetto</b>	Le due casse, pressochè uguali, collocate rispettivamente sopra ciascuna cantoria, sono costituite da un'imponente incorniciatura architettonica dall'andamento a sagoma spezzata: ciascun organo è affiancato da 2 paraste dalle cui basi, a voluta, s'alzano i fusti lisci con fascia centrale a motivi fogliacei a S e, nella parte superiore due cariatidi, a mezzo busto. La cimasa ornata da motivi fogliacei ricorrenti e da modanatura appena aggettanti, è sormontata alle due estremità da una figuretta d'angioletto. Fiancheggiano la base due sculture ritraenti angioletti musicanti (strumenti a corda e a fiato).
<b>DESI - Codifica Iconclass</b>	NR (recupero pregresso)
<b>DESS - Indicazioni sul soggetto</b>	NR (recupero pregresso)
<b>NSC - Notizie storico-critiche</b>	Nel "Libro delle Ordinazioni" (1659-1682) dell' Arch.Prepos., leggiamo che nella seduta del 7 aprile 1676 i Fabbricieri, incaricano il Castelli di eseguire "due disegni o più con quella magg. sveltezza e bizaria di rebesco o altra inventione come il suo giuditio ariverà" sia per le casse degli organi che per le cantorie da porsi alle pareti laterali del presbiterio. Il 22 ottobre 1677 i disegni sono approvati dalla Congregazione cui il Castelli aveva chiesto la somma di 4800 lire imperiali per la costruzione di entrambe le Casse. La Fabbriceria ne offriva invece 3200, cifra da dividersi in sei rate "dovendo detto Sig. Castello dare l'opera finita et laudabile da persona perita nell'Arte... ne termine di duoi Anni". I tempi sono rispettati e nel 1679 le due casse sono messe in opera.
<b>TU - CONDIZIONE GIURIDICA E VINCOLI</b>	
<b>CDG - CONDIZIONE GIURIDICA</b>	
<b>CDGG - Indicazione generica</b>	proprietà Ente religioso cattolico

**DO - FONTI E DOCUMENTI DI RIFERIMENTO****FTA - DOCUMENTAZIONE FOTOGRAFICA**

<b>FTAX - Genere</b>	documentazione allegata
<b>FTAP - Tipo</b>	fotografia b/n
<b>FTAN - Codice identificativo</b>	SBAS MI 69573/S

**FNT - FONTI E DOCUMENTI**

<b>FNTP - Tipo</b>	inventario
<b>FNTD - Data</b>	1659-1682

**BIB - BIBLIOGRAFIA**

<b>BIBX - Genere</b>	bibliografia specifica
<b>BIBA - Autore</b>	Colombo S.
<b>BIBD - Anno di edizione</b>	1972
<b>BIBH - Sigla per citazione</b>	00003542
<b>BIBN - V., pp., nn.</b>	p. 110

**BIB - BIBLIOGRAFIA**

<b>BIBX - Genere</b>	bibliografia specifica
<b>BIBA - Autore</b>	Colombo S.
<b>BIBD - Anno di edizione</b>	1977
<b>BIBH - Sigla per citazione</b>	00003555
<b>BIBN - V., pp., nn.</b>	pp. 312, 314

**BIB - BIBLIOGRAFIA**

<b>BIBX - Genere</b>	bibliografia specifica
<b>BIBA - Autore</b>	Attemi Ghiringhelli C.
<b>BIBD - Anno di edizione</b>	1968
<b>BIBH - Sigla per citazione</b>	00003523
<b>BIBN - V., pp., nn.</b>	pp. 32-35

**AD - ACCESSO AI DATI****ADS - SPECIFICHE DI ACCESSO AI DATI**

<b>ADSP - Profilo di accesso</b>	3
<b>ADSM - Motivazione</b>	scheda di bene non adeguatamente sorvegliabile

**CM - COMPILAZIONE****CMP - COMPILAZIONE**

<b>CMPD - Data</b>	1979
<b>CMPN - Nome</b>	Tavernari C.

<b>FUR - Funzionario responsabile</b>	Tardito Amerio R.
---------------------------------------	-------------------

**RVM - TRASCRIZIONE PER INFORMATIZZAZIONE**

<b>RVMD - Data</b>	2006
<b>RVMN - Nome</b>	ARTPAST/ Polo G.

**AGG - AGGIORNAMENTO - REVISIONE**

<b>AGGD - Data</b>	2006
<b>AGGN - Nome</b>	ARTPAST/ Polo G.
<b>AGGF - Funzionario</b>	

<b>responsabile</b>	NR (recupero pregresso)
---------------------	-------------------------