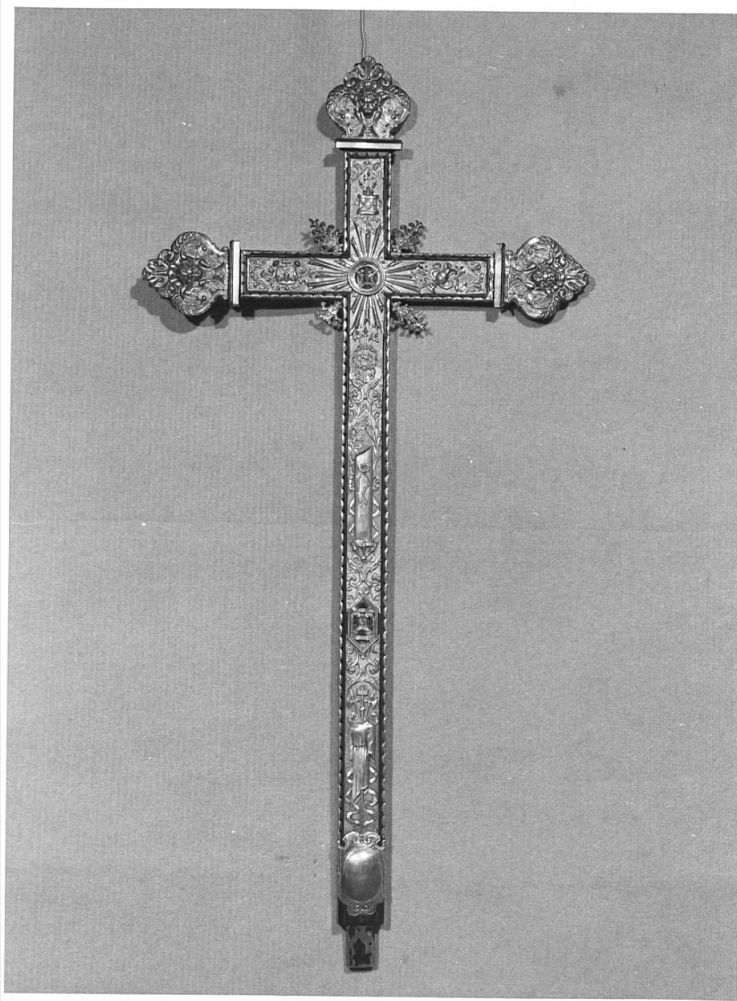


# SCHEDA



## CD - CODICI

TSK - Tipo scheda OA

LIR - Livello ricerca C

### NCT - CODICE UNIVOCO

NCTR - Codice regione 03

NCTN - Numero catalogo generale 00046297

ESC - Ente schedatore S27

ECP - Ente competente S27

## OG - OGGETTO

### OGT - OGGETTO

OGTD - Definizione reliquiario

OGTT - Tipologia a croce

OGTV - Identificazione opera isolata

## LC - LOCALIZZAZIONE GEOGRAFICO-AMMINISTRATIVA

### PVC - LOCALIZZAZIONE GEOGRAFICO-AMMINISTRATIVA ATTUALE

PVCS - Stato Italia

PVCR - Regione Lombardia

PVCP - Provincia VA

PVCC - Comune Varese

**LDC - COLLOCAZIONE SPECIFICA****DT - CRONOLOGIA****DTZ - CRONOLOGIA GENERICA****DTZG - Secolo** sec. XVII**DTS - CRONOLOGIA SPECIFICA****DTSI - Da** 1637**DTSV - Validità** ante**DTSF - A** 1637**DTSL - Validità** ante**DTM - Motivazione cronologia** bibliografia**AU - DEFINIZIONE CULTURALE****ATB - AMBITO CULTURALE****ATBD - Denominazione** bottega lombarda**ATBM - Motivazione dell'attribuzione** analisi stilistica**MT - DATI TECNICI****MTC - Materia e tecnica** argento/ laminazione/ sbalzo**MTC - Materia e tecnica** legno**MIS - MISURE****MISA - Altezza** 105**MISL - Larghezza** 54**CO - CONSERVAZIONE****STC - STATO DI CONSERVAZIONE****STCC - Stato di conservazione** buono**STCS - Indicazioni specifiche** leggere ossidazioni**DA - DATI ANALITICI****DES - DESCRIZIONE****DESO - Indicazioni sull'oggetto**

Il reliquiario è costituito da una croce lignea su cui sono applicate lamine d'argento sbalzate raffiguranti, entro volutine, morbidi nastri e steli, i simboli della Passione: veste, lance, spugna, chiodi, colonna della flagellazione, corona, immagine del volto, brocca e bacile, dadi. Tre estremità dei bracci sono ornate da motivi trilobati con al centro una testina le cui ali sono profilate e compresse entro volute; e foglie accartocciate; la quarta è conclusa da un semplice ovolo entro cartoccio.

**DESI - Codifica Iconclass** NR (recupero pregresso)**DESS - Indicazioni sul soggetto** NR (recupero pregresso)**ISR - ISCRIZIONI****ISRC - Classe di appartenenza** didascalica**ISRL - Lingua** latino**ISRS - Tecnica di scrittura** NR (recupero pregresso)

<b>ISRP - Posizione</b>	sui cartigli delle reliquie, entro le rispettive teche
<b>ISRI - Trascrizione</b>	CRUCE. DNI.NI.XPTI/ MENSA D.NI/DE PRAESEPIO/ DE PANNIS INF./ DE SPINISI/DE PURPURA/ DE FUNE/ D.N. IESU C. /DE COLUMNNA/ DE SEPULCRO
<b>NSC - Notizie storico-critiche</b>	Il reliquiario è citato, come presente nella Basilica di ss. Vittore, in alcune carte concernenti la Visita del cardinale Mfonti a Varese avvenuta nel 1637.

## **TU - CONDIZIONE GIURIDICA E VINCOLI**

### **CDG - CONDIZIONE GIURIDICA**

<b>CDGG - Indicazione generica</b>	proprietà Ente religioso cattolico
------------------------------------	------------------------------------

## **DO - FONTI E DOCUMENTI DI RIFERIMENTO**

### **FTA - DOCUMENTAZIONE FOTOGRAFICA**

<b>FTAX - Genere</b>	documentazione allegata
<b>FTAP - Tipo</b>	fotografia b/n
<b>FTAN - Codice identificativo</b>	SBAS MI 69584/S

### **FNT - FONTI E DOCUMENTI**

<b>FNTP - Tipo</b>	visita pastorale
<b>FNTD - Data</b>	1637-1639

## **AD - ACCESSO AI DATI**

### **ADS - SPECIFICHE DI ACCESSO AI DATI**

<b>ADSP - Profilo di accesso</b>	3
<b>ADSM - Motivazione</b>	scheda di bene non adeguatamente sorvegliabile

## **CM - COMPILAZIONE**

### **CMP - COMPILAZIONE**

<b>CMPD - Data</b>	1979
<b>CMPN - Nome</b>	Tavernari C.
<b>FUR - Funzionario responsabile</b>	Tardito Amerio R.

### **RVM - TRASCRIZIONE PER INFORMATIZZAZIONE**

<b>RVMD - Data</b>	2006
<b>RVMN - Nome</b>	ARTPAST/ Polo G.

### **AGG - AGGIORNAMENTO - REVISIONE**

<b>AGGD - Data</b>	2006
<b>AGGN - Nome</b>	ARTPAST/ Polo G.
<b>AGGF - Funzionario responsabile</b>	NR (recupero pregresso)