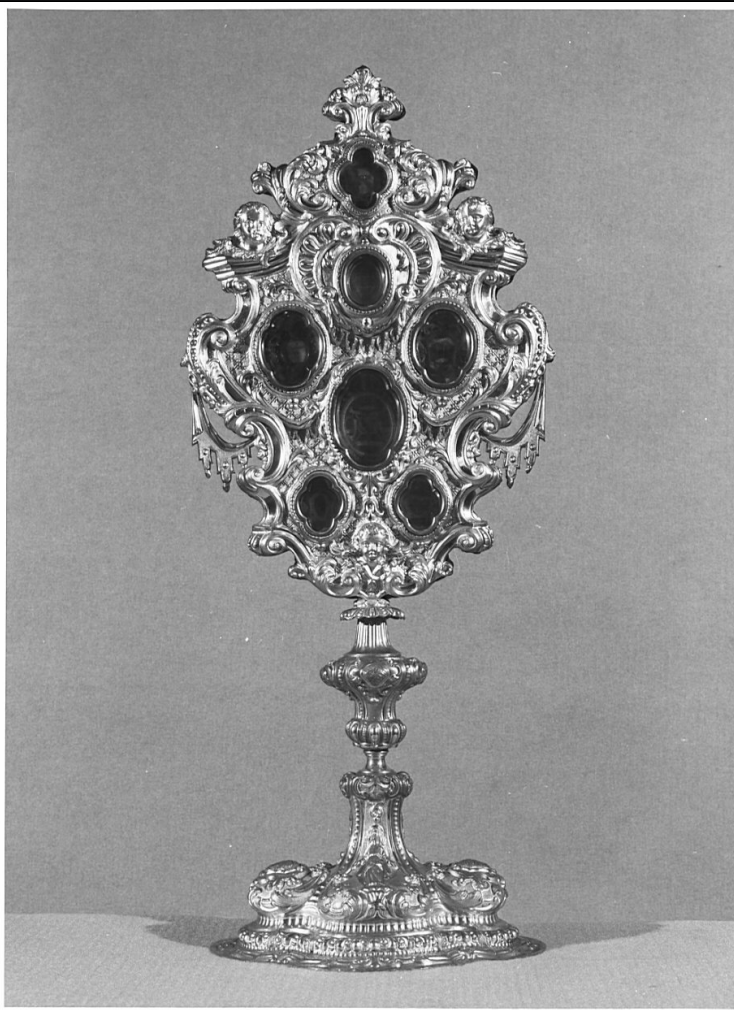


SCHEDA



CD - CODICI

TSK - Tipo scheda OA

LIR - Livello ricerca C

NCT - CODICE UNIVOCO

NCTR - Codice regione 03

NCTN - Numero catalogo
generale 00046324

ESC - Ente schedatore S27

ECP - Ente competente S27

OG - OGGETTO

OGT - OGGETTO

OGTD - Definizione reliquiario

OGTT - Tipologia a ostensorio

OGTV - Identificazione opera isolata

LC - LOCALIZZAZIONE GEOGRAFICO-AMMINISTRATIVA

PVC - LOCALIZZAZIONE GEOGRAFICO-AMMINISTRATIVA ATTUALE

PVCS - Stato Italia

PVCR - Regione Lombardia

PVCP - Provincia VA

PVCC - Comune	Varese
LDC - COLLOCAZIONE SPECIFICA	
DT - CRONOLOGIA	
DTZ - CRONOLOGIA GENERICA	
DTZG - Secolo	sec. XVIII
DTS - CRONOLOGIA SPECIFICA	
DTSI - Da	1725
DTSV - Validità	ca.
DTSF - A	1725
DTSL - Validità	ca.
DTM - Motivazione cronologia	bibliografia
AU - DEFINIZIONE CULTURALE	
ATB - AMBITO CULTURALE	
ATBD - Denominazione	bottega lombarda
ATBM - Motivazione dell'attribuzione	analisi stilistica
MT - DATI TECNICI	
MTC - Materia e tecnica	legno
MTC - Materia e tecnica	argento/ doratura/ laminazione/ sbalzo
MIS - MISURE	
MISA - Altezza	71.5
MISD - Diametro	26
MIST - Validità	ca.
CO - CONSERVAZIONE	
STC - STATO DI CONSERVAZIONE	
STCC - Stato di conservazione	buono
DA - DATI ANALITICI	
DES - DESCRIZIONE	
DESO - Indicazioni sull'oggetto	Da una base tondeggiante a profilo mistilineo, sottolineato da alcune fasce variamente ornate e da cartocci e motivi fogliacei, s'alza il fusto costituito dall'ampio nodo a bocciolo sbalzato a cartocci e baccellature. Il reliquiario, di forma ovoide, contenente sette teche, di cui sei quadrolobate, entro uno sfondo reticolato, presenta un morbido profilo mistilineo mosso da volute affrontate giustapposte, nastri pendenti, mensoline con testine alate. Sul verso, ornato da sbalzi parzialmente dorato e l'iscrizione alla Vergine.
DESI - Codifica Iconclass	NR (recupero pregresso)
DESS - Indicazioni sul soggetto	NR (recupero pregresso)
ISR - ISCRIZIONI	
ISRC - Classe di appartenenza	dedicatoria
ISRS - Tecnica di scrittura	NR (recupero pregresso)
ISRP - Posizione	sul verso

ISRI - Trascrizione	MV
ISR - ISCRIZIONI	
ISRC - Classe di appartenenza	didascalica
ISRL - Lingua	latino
ISRS - Tecnica di scrittura	NR (recupero pregresso)
ISRP - Posizione	nei cartigli
ISRI - Trascrizione	S. Antonii Patavini / Ex Thorace S.Ing. Loy / De Pallio et Baculo Josephi / De Capellis / Ex Praecordiis / S. Philipii / Da Veste De Teca imbuta Sang./ Ex capellis B. Maria Vergini Matri D.NI. Cristi
NSC - Notizie storico-critiche	"In q. mese di settembre (1725) essendo di novo venuto a Varese il Rev.mo Prevosto Bernardo Baroli... ha donato alla Cappella della B.V. Addolorata di S. Vittore le seg. reliquie, cioè un capello della B. Vergine, un pezzetto del manto, ed altro del bastone di S.Giuseppe ed un pezzo di torace di S. Ignazio di Loyola..." (Cronaca Adamollo). Il reliquiario è citato negli Atti della Visita Pozzobonelli (1755).
TU - CONDIZIONE GIURIDICA E VINCOLI	
CDG - CONDIZIONE GIURIDICA	
CDGG - Indicazione generica	proprietà Ente religioso cattolico
DO - FONTI E DOCUMENTI DI RIFERIMENTO	
FTA - DOCUMENTAZIONE FOTOGRAFICA	
FTAX - Genere	documentazione allegata
FTAP - Tipo	fotografia b/n
FTAN - Codice identificativo	SBAS MI 69636/S
FNT - FONTI E DOCUMENTI	
FNTP - Tipo	visita pastorale
FNTD - Data	1755
BIB - BIBLIOGRAFIA	
BIBX - Genere	bibliografia specifica
BIBA - Autore	Adamollo G.A./ Grossi L.
BIBD - Anno di edizione	1931
BIBH - Sigla per citazione	00003509
BIBN - V., pp., nn.	p. 101 v
AD - ACCESSO AI DATI	
ADS - SPECIFICHE DI ACCESSO AI DATI	
ADSP - Profilo di accesso	3
ADSM - Motivazione	scheda di bene non adeguatamente sorvegliabile
CM - COMPILAZIONE	
CMP - COMPILAZIONE	
CMPD - Data	1979
CMPN - Nome	Tavernari C.
FUR - Funzionario responsabile	Tardito Amerio R.
RVM - TRASCRIZIONE PER INFORMATIZZAZIONE	

RVMD - Data	2006
RVMN - Nome	ARTPAST/ Polo G.
AGG - AGGIORNAMENTO - REVISIONE	
AGGD - Data	2006
AGGN - Nome	ARTPAST/ Polo G.
AGGF - Funzionario responsabile	NR (recupero pregresso)