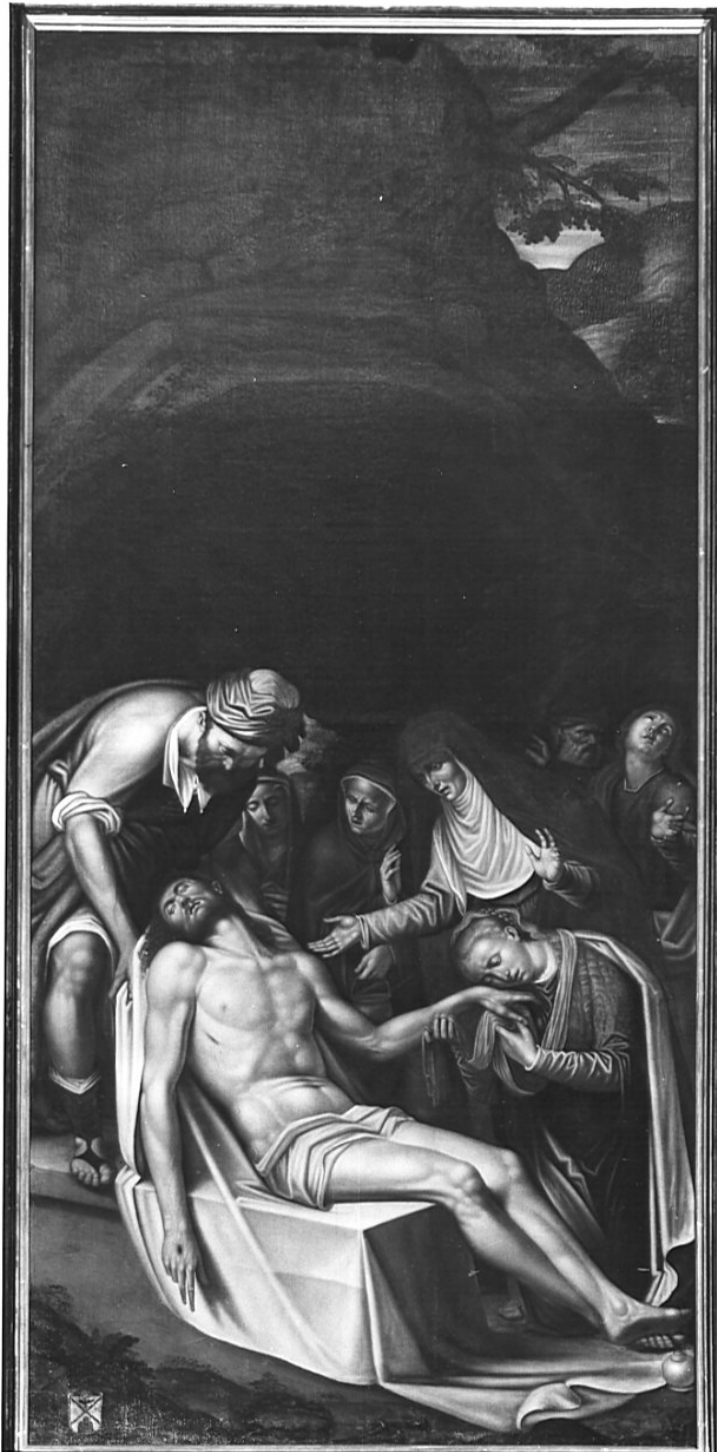


SCHEDA



CD - CODICI

TSK - Tipo scheda OA

LIR - Livello ricerca C

NCT - CODICE UNIVOCO

NCTR - Codice regione 03

NCTN - Numero catalogo generale 00046332

ESC - Ente schedatore S27

ECP - Ente competente S27

RV - RELAZIONI

OG - OGGETTO**OGT - OGGETTO**

| | |
|-------------------------------|---------------|
| OGTD - Definizione | dipinto |
| OGTV - Identificazione | opera isolata |

SGT - SOGGETTO

| | |
|-------------------------------|------------------------------------|
| SGTI - Identificazione | deposizione di Cristo nel sepolcro |
|-------------------------------|------------------------------------|

LC - LOCALIZZAZIONE GEOGRAFICO-AMMINISTRATIVA**PVC - LOCALIZZAZIONE GEOGRAFICO-AMMINISTRATIVA ATTUALE**

| | |
|-------------------------|-----------|
| PVCS - Stato | Italia |
| PVCR - Regione | Lombardia |
| PVCP - Provincia | VA |
| PVCC - Comune | Varese |

LDC - COLLOCAZIONE SPECIFICA**DT - CRONOLOGIA****DTZ - CRONOLOGIA GENERICA**

| | |
|----------------------|----------|
| DTZG - Secolo | sec. XVI |
|----------------------|----------|

DTS - CRONOLOGIA SPECIFICA

| | |
|-------------------------------------|--------------|
| DTSI - Da | 1583 |
| DTSF - A | 1584 |
| DTM - Motivazione cronologia | bibliografia |

AU - DEFINIZIONE CULTURALE**AUT - AUTORE**

| | |
|---|---------------------|
| AUTS - Riferimento all'autore | attribuito |
| AUTM - Motivazione dell'attribuzione | bibliografia |
| AUTN - Nome scelto | Peterzano Simone |
| AUTA - Dati anagrafici | 1540 ca./ post 1596 |
| AUTH - Sigla per citazione | 10008266 |

MT - DATI TECNICI

| | |
|--------------------------------|----------------------|
| MTC - Materia e tecnica | tela/ pittura a olio |
|--------------------------------|----------------------|

MIS - MISURE

| | |
|-------------------------|-----|
| MISA - Altezza | 390 |
| MISL - Larghezza | 190 |
| MIST - Validità | ca. |

CO - CONSERVAZIONE**STC - STATO DI CONSERVAZIONE**

| | |
|--------------------------------------|-------|
| STCC - Stato di conservazione | buono |
|--------------------------------------|-------|

DA - DATI ANALITICI**DES - DESCRIZIONE**

| | |
|--|-------------------------|
| DESO - Indicazioni sull'oggetto | NR (recupero pregresso) |
|--|-------------------------|

| | |
|--|---|
| DESI - Codifica Iconclass | NR (recupero pregresso) |
| DESS - Indicazioni sul soggetto | Personaggi: Cristo; Vergine; Maddalena; Pie donne; uomo. Oggetti: sepolcro. |
| ISR - ISCRIZIONI | |
| ISRC - Classe di appartenenza | documentaria |
| ISRS - Tecnica di scrittura | a pennello |
| ISRP - Posizione | in uno stemma, in basso a sinistra |
| ISRI - Trascrizione | B.M. |
| NSC - Notizie storico-critiche | L'opera è citata per la prima volta come presente nella cappella di S. Maria dal Marliani che annotava: "Ancona non si sa originale, o copia essendovene simile nella Colleg.a della Scala in Mil.° da cui non si sa discernere la copia dall'originale, opera del fu Simone Peterzano". Il dipinto è successivamente ricordato dai vari autori di guide e studiosi di cose locali. L'opera si differenzia solo per pochi particolari dalla "Deposizione" del Peterzano ora in S.Fedele e precisamente per lo stemma, in basso a sin, che manca nell'altra e per la figurina della Veronica (mancante in questa) che mostra il fazzoletto col volto di Cristo, là dipinta in alto a destra. A proposito del dipinto in S.Fedele così scriveva il Dell' Acqua : "una recente indagine sul Peterzano ha ben chiarito l'importanza della sua attività di disegnatore, in rapporto alla genesi, di quadri, come la Deposizione...databile.. attorno al 1583 /84". |

TU - CONDIZIONE GIURIDICA E VINCOLI

ACQ - ACQUISIZIONE

| | |
|---------------------------------|-----------|
| ACQT - Tipo acquisizione | donazione |
| ACQD - Data acquisizione | 1833 |

CDG - CONDIZIONE GIURIDICA

| | |
|------------------------------------|------------------------------------|
| CDGG - Indicazione generica | proprietà Ente religioso cattolico |
|------------------------------------|------------------------------------|

DO - FONTI E DOCUMENTI DI RIFERIMENTO

FTA - DOCUMENTAZIONE FOTOGRAFICA

| | |
|-------------------------------------|-------------------------|
| FTAX - Genere | documentazione allegata |
| FTAP - Tipo | fotografia b/n |
| FTAN - Codice identificativo | SBAS MI 69644/S |

BIB - BIBLIOGRAFIA

| | |
|-----------------------------------|------------------------|
| BIBX - Genere | bibliografia specifica |
| BIBA - Autore | Marliani V. |
| BIBD - Anno di edizione | 1955 |
| BIBH - Sigla per citazione | 00003510 |
| BIBN - V., pp., nn. | p. 50 |

BIB - BIBLIOGRAFIA

| | |
|-----------------------------------|------------------------|
| BIBX - Genere | bibliografia specifica |
| BIBA - Autore | Ghirlanda G. |
| BIBD - Anno di edizione | 1817 |
| BIBH - Sigla per citazione | 00003512 |
| BIBN - V., pp., nn. | p. 36 |

BIB - BIBLIOGRAFIA

| | |
|-----------------------------------|------------------------|
| BIBX - Genere | bibliografia specifica |
| BIBA - Autore | Brambilla L. |
| BIBD - Anno di edizione | 1874 |
| BIBH - Sigla per citazione | 00003514 |
| BIBN - V., pp., nn. | p. 109 |

BIB - BIBLIOGRAFIA

| | |
|-----------------------------------|------------------------|
| BIBX - Genere | bibliografia specifica |
| BIBA - Autore | Bizzozzero G.C. |
| BIBD - Anno di edizione | 1874 |
| BIBH - Sigla per citazione | 00003518 |
| BIBN - V., pp., nn. | p. 66 |

BIB - BIBLIOGRAFIA

| | |
|-----------------------------------|------------------------|
| BIBX - Genere | bibliografia specifica |
| BIBA - Autore | Bertolone M. |
| BIBD - Anno di edizione | 1952 |
| BIBH - Sigla per citazione | 00003410 |
| BIBN - V., pp., nn. | p. 30 |

BIB - BIBLIOGRAFIA

| | |
|-----------------------------------|------------------------|
| BIBX - Genere | bibliografia specifica |
| BIBA - Autore | Storia Milano |
| BIBD - Anno di edizione | 1955 |
| BIBH - Sigla per citazione | 00003444 |
| BIBN - V., pp., nn. | X, p. 720 |

AD - ACCESSO AI DATI**ADS - SPECIFICHE DI ACCESSO AI DATI**

| | |
|----------------------------------|--|
| ADSP - Profilo di accesso | 3 |
| ADSM - Motivazione | scheda di bene non adeguatamente sorvegliabile |

CM - COMPILAZIONE**CMP - COMPILAZIONE**

| | |
|--------------------|--------------|
| CMPD - Data | 1979 |
| CMPN - Nome | Tavernari C. |

| | |
|---------------------------------------|-------------------|
| FUR - Funzionario responsabile | Tardito Amerio R. |
|---------------------------------------|-------------------|

RVM - TRASCRIZIONE PER INFORMATIZZAZIONE

| | |
|--------------------|------------------|
| RVMD - Data | 2006 |
| RVMN - Nome | ARTPAST/ Polo G. |

AGG - AGGIORNAMENTO - REVISIONE

| | |
|--|-------------------------|
| AGGD - Data | 2006 |
| AGGN - Nome | ARTPAST/ Polo G. |
| AGGF - Funzionario responsabile | NR (recupero pregresso) |