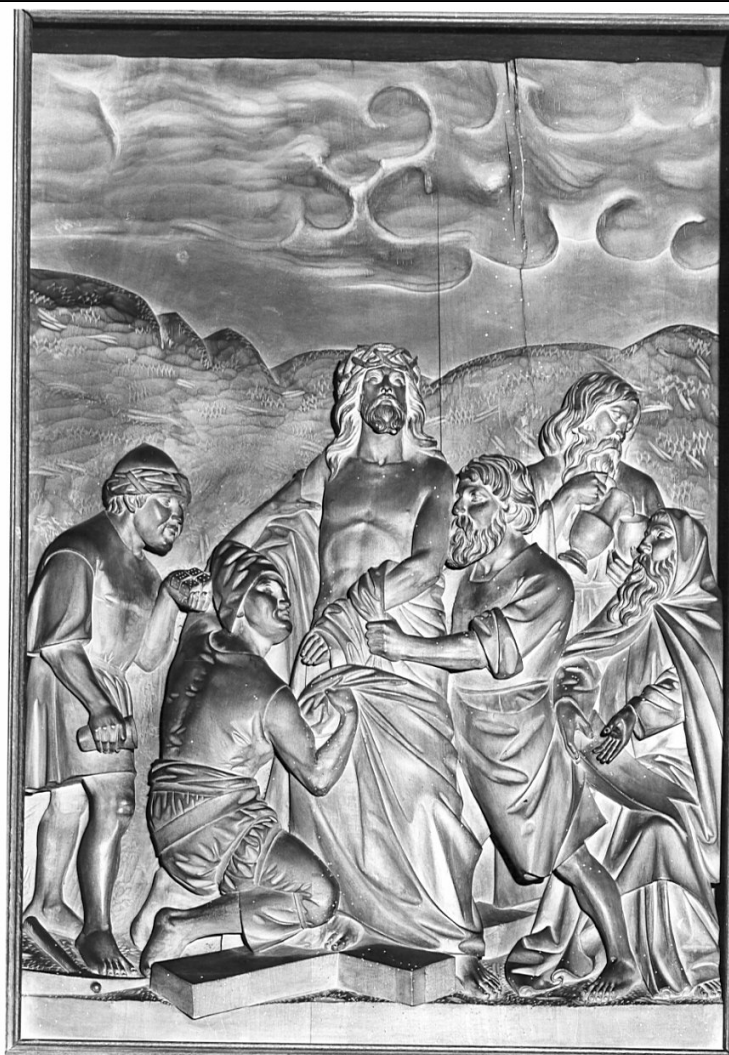


SCHEDA



CD - CODICI

TSK - Tipo scheda OA

LIR - Livello ricerca C

NCT - CODICE UNIVOCO

NCTR - Codice regione 03

NCTN - Numero catalogo generale 00046346

NCTS - Suffisso numero catalogo generale A

ESC - Ente schedatore S27

ECP - Ente competente S27

RV - RELAZIONI

RVE - STRUTTURA COMPLESSA

RVEL - Livello 10

RVER - Codice bene radice 0300046346 A

RVES - Codice bene componente 0300046355

OG - OGGETTO

OGT - OGGETTO

OGTD - Definizione	rilievo
OGTV - Identificazione	elemento d'insieme
OGTP - Posizione	non rilevata
SGT - SOGGETTO	
SGTI - Identificazione	stazione X: Gesù spogliato e abbeverato di fiele
LC - LOCALIZZAZIONE GEOGRAFICO-AMMINISTRATIVA	
PVC - LOCALIZZAZIONE GEOGRAFICO-AMMINISTRATIVA ATTUALE	
PVCS - Stato	Italia
PVCR - Regione	Lombardia
PVCP - Provincia	VA
PVCC - Comune	Varese
LDC - COLLOCAZIONE SPECIFICA	
DT - CRONOLOGIA	
DTZ - CRONOLOGIA GENERICA	
DTZG - Secolo	sec. XIX
DTS - CRONOLOGIA SPECIFICA	
DTSI - Da	1886
DTSF - A	1886
DTM - Motivazione cronologia	iscrizione
AU - DEFINIZIONE CULTURALE	
AUT - AUTORE	
AUTM - Motivazione dell'attribuzione	iscrizione
AUTN - Nome scelto	Schwerzmann Giuseppe
AUTA - Dati anagrafici	1855/
AUTH - Sigla per citazione	00003604
MT - DATI TECNICI	
MTC - Materia e tecnica	legno/ intaglio/ scultura
MIS - MISURE	
MISA - Altezza	93
MISL - Larghezza	60.5
CO - CONSERVAZIONE	
STC - STATO DI CONSERVAZIONE	
STCC - Stato di conservazione	discreto
STCS - Indicazioni specifiche	tarli nella fascia inferiore e due fenditure verticali sullo sfondo
DA - DATI ANALITICI	
DES - DESCRIZIONE	
DESO - Indicazioni sull'oggetto	Cristo, frontale, ritratto in piedi vicino alla croce, viene spogliato da due sgherri; un altro, sulla sinistra, mostra i dadi. Altri due uomini a destra assistono alla scena, uno in piedi versa del liquido in un bicchiere e un altro inginocchiato.

DESI - Codifica Iconclass	NR (recupero pregresso)
DESS - Indicazioni sul soggetto	NR (recupero pregresso)
ISR - ISCRIZIONI	
ISRC - Classe di appartenenza	didascalica
ISRS - Tecnica di scrittura	NR (recupero pregresso)
ISRP - Posizione	NR (recupero pregresso)
ISRI - Trascrizione	X/ STAZIONE/ GESU/ SPOGLIATO DALLE VESTI
NSC - Notizie storico-critiche	La serie delle 14 Vie Crucis è firmata da Joseph Roman Schwerzmann, nato a Zug, inSvizzera, il 23 maggio 1855, è datata 1886. L'opera, ricordata dall'Uberti (1890), è inoltre menzionata in Thieme Becker Kunstlerlexicon. Nel complesso si tratta di opere di discreta fattura che, pur nel loro freddo accademismo, hanno momenti di felice intuizione compositiva. L'impostazione studiata delle singole figure e la loro accurata realizzazione, ottenuta attraverso uno studio puntuale del pannello, e dei contrasti chiaroscurali che ne accentuano o smorzano il rilievo, si contrappongono, con esito sconcertante, agli elementi che fanno da sfondo alle varie stazioni, siano essi caseggiati o improbabili torri, alberi, ecc., ingenui, quasi infantili nel loro immediato realismo.
TU - CONDIZIONE GIURIDICA E VINCOLI	
CDG - CONDIZIONE GIURIDICA	
CDGG - Indicazione generica	proprietà Ente religioso cattolico
DO - FONTI E DOCUMENTI DI RIFERIMENTO	
FTA - DOCUMENTAZIONE FOTOGRAFICA	
FTAX - Genere	documentazione allegata
FTAP - Tipo	fotografia b/n
FTAN - Codice identificativo	SBAS MI 69689/S
BIB - BIBLIOGRAFIA	
BIBX - Genere	bibliografia specifica
BIBA - Autore	Uberti G.
BIBD - Anno di edizione	1890
BIBH - Sigla per citazione	00003515
BIBN - V., pp., nn.	p. 34
BIB - BIBLIOGRAFIA	
BIBX - Genere	bibliografia specifica
BIBA - Autore	Thieme U./ Becker F.
BIBD - Anno di edizione	1906-1944
BIBH - Sigla per citazione	00001633
AD - ACCESSO AI DATI	
ADS - SPECIFICHE DI ACCESSO AI DATI	
ADSP - Profilo di accesso	3
ADSM - Motivazione	scheda di bene non adeguatamente sorvegliabile
CM - COMPILAZIONE	

CMP - COMPILAZIONE

CMPD - Data	1979
CMPN - Nome	Tavernari C.
FUR - Funzionario responsabile	Tardito Amerio R.

RVM - TRASCRIZIONE PER INFORMATIZZAZIONE

RVMD - Data	2006
RVMN - Nome	ARTPAST/ Polo G.

AGG - AGGIORNAMENTO - REVISIONE

AGGD - Data	2006
AGGN - Nome	ARTPAST/ Polo G.
AGGF - Funzionario responsabile	NR (recupero pregresso)