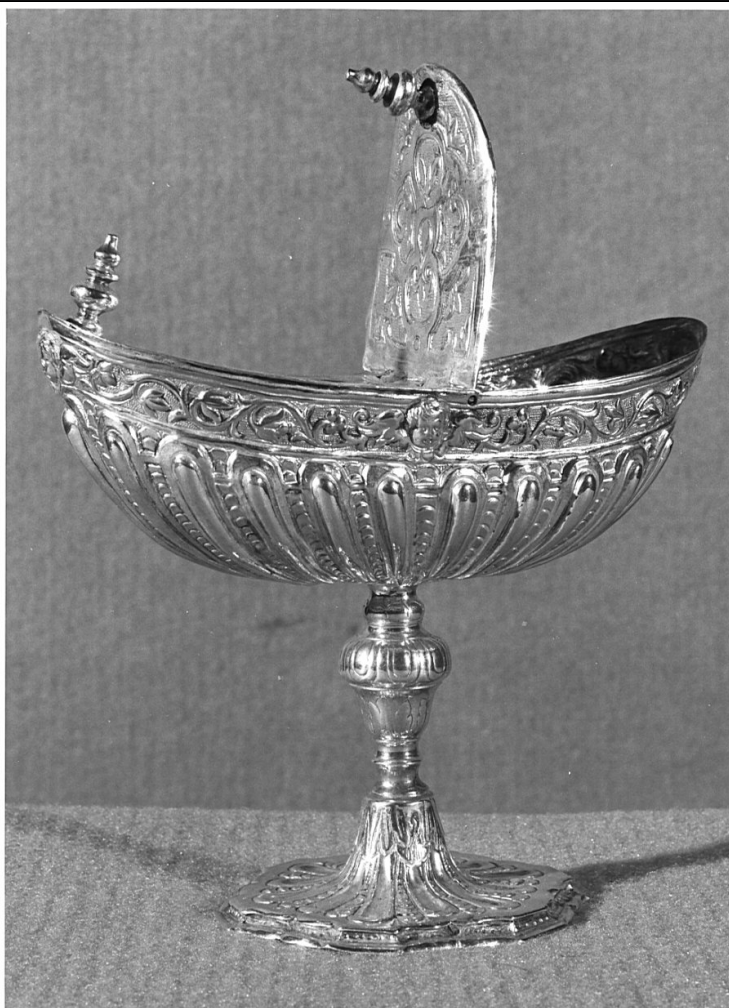


# SCHEDA



## CD - CODICI

TSK - Tipo scheda OA

LIR - Livello ricerca C

### NCT - CODICE UNIVOCO

NCTR - Codice regione 03

NCTN - Numero catalogo generale 00046402

ESC - Ente schedatore S27

ECP - Ente competente S27

## OG - OGGETTO

### OGT - OGGETTO

OGTD - Definizione servizio per aspersione

OGTV - Identificazione opera isolata

## LC - LOCALIZZAZIONE GEOGRAFICO-AMMINISTRATIVA

### PVC - LOCALIZZAZIONE GEOGRAFICO-AMMINISTRATIVA ATTUALE

PVCS - Stato Italia

PVCR - Regione Lombardia

PVCP - Provincia VA

PVCC - Comune Varese

### LDC - COLLOCAZIONE

**SPECIFICA****DT - CRONOLOGIA****DTZ - CRONOLOGIA GENERICA****DTZG - Secolo** sec. XVII**DTZS - Frazione di secolo** seconda metà**DTS - CRONOLOGIA SPECIFICA****DTSI - Da** 1650**DTSV - Validità** ca.**DTSF - A** 1699**DTSL - Validità** ca.**DTM - Motivazione cronologia** fonte archivistica**AU - DEFINIZIONE CULTURALE****ATB - AMBITO CULTURALE****ATBD - Denominazione** bottega milanese**ATBM - Motivazione dell'attribuzione** analisi stilistica**MT - DATI TECNICI****MTC - Materia e tecnica** argento/ cesellatura/ fusione/ sbalzo**MIS - MISURE****MISA - Altezza** 15**MISD - Diametro** 18.5**MISV - Varie** turibolo cm 8 x 14 x 8**CO - CONSERVAZIONE****STC - STATO DI CONSERVAZIONE****STCC - Stato di conservazione** buono**STCS - Indicazioni specifiche** lievi ammaccature**DA - DATI ANALITICI****DES - DESCRIZIONE****DESO - Indicazioni sull'oggetto**

1)Il recipiente della navicella a classica forma di carena, è ornato da baccellature che si alternano a motivi a squama (presenti anche sulla base a contorno mistilineo e sul nodo) ed è conclusa da una fascia con girali e quattro testine alate. 2)Il recipiente del turibolo a forma di coppa con basso piede a tondo, è ornato da baccellature e da una concava fascia a guillochè (come sulla base). Alle due estremità gli attacchi, a forma di foglie, per le catenelle raccordate ad una sorta di campanello con anello per la sospensione e la manovra dell'ondulazione rituale.

**DESI - Codifica Iconclass** NR (recupero pregresso)**DESS - Indicazioni sul soggetto** NR (recupero pregresso)**NSC - Notizie storico-critiche**

Nella "Nota delle Suppellettili che si trova nella Sacrestia" della Basilica (1687, v.ACAM) si parla di "Un turibile (sic) con Navicella... d'argento" che dovrebbero corrispondere ai pezzi qui esaminati. Citati anche negli Atti della Visita del cardinal Pozzobonelli (1755, v. ACAM), questi due oggetti, di raffinata qualità, sono stati

particolarmente studiati dal Colombo (1976.) secondo il quale il turibolo potrebbe essere opera di una bottega di ambito arnbrosiano. Entrambi i pezzi sono da collocarsi nella seconda metà del sec. XVII.

## TU - CONDIZIONE GIURIDICA E VINCOLI

### CDG - CONDIZIONE GIURIDICA

**CDGG - Indicazione generica**

proprietà Ente religioso cattolico

## DO - FONTI E DOCUMENTI DI RIFERIMENTO

### FTA - DOCUMENTAZIONE FOTOGRAFICA

**FTAX - Genere**

documentazione allegata

**FTAP - Tipo**

fotografia b/n

**FTAN - Codice identificativo**

SBAS MI 69748/S

### FTA - DOCUMENTAZIONE FOTOGRAFICA

**FTAX - Genere**

documentazione allegata

**FTAP - Tipo**

fotografia b/n

### FNT - FONTI E DOCUMENTI

**FNTP - Tipo**

inventario

**FNTD - Data**

1687

### FNT - FONTI E DOCUMENTI

**FNTP - Tipo**

visita pastorale

**FNTD - Data**

1755

### BIB - BIBLIOGRAFIA

**BIBX - Genere**

bibliografia specifica

**BIBA - Autore**

Colombo S.

**BIBD - Anno di edizione**

1976

**BIBH - Sigla per citazione**

00003559

**BIBN - V., pp., nn.**

pp. 19-23

## AD - ACCESSO AI DATI

### ADS - SPECIFICHE DI ACCESSO AI DATI

**ADSP - Profilo di accesso**

3

**ADSM - Motivazione**

scheda di bene non adeguatamente sorvegliabile

## CM - COMPILAZIONE

### CMP - COMPILAZIONE

**CMPD - Data**

1979

**CMPN - Nome**

Tavernari C.

**FUR - Funzionario responsabile**

Tardito Amerio R.

### RVM - TRASCRIZIONE PER INFORMATIZZAZIONE

**RVMD - Data**

2006

**RVMN - Nome**

ARTPAST/ Polo G.

### AGG - AGGIORNAMENTO - REVISIONE

**AGGD - Data**

2006

**AGGN - Nome**

ARTPAST/ Polo G.

