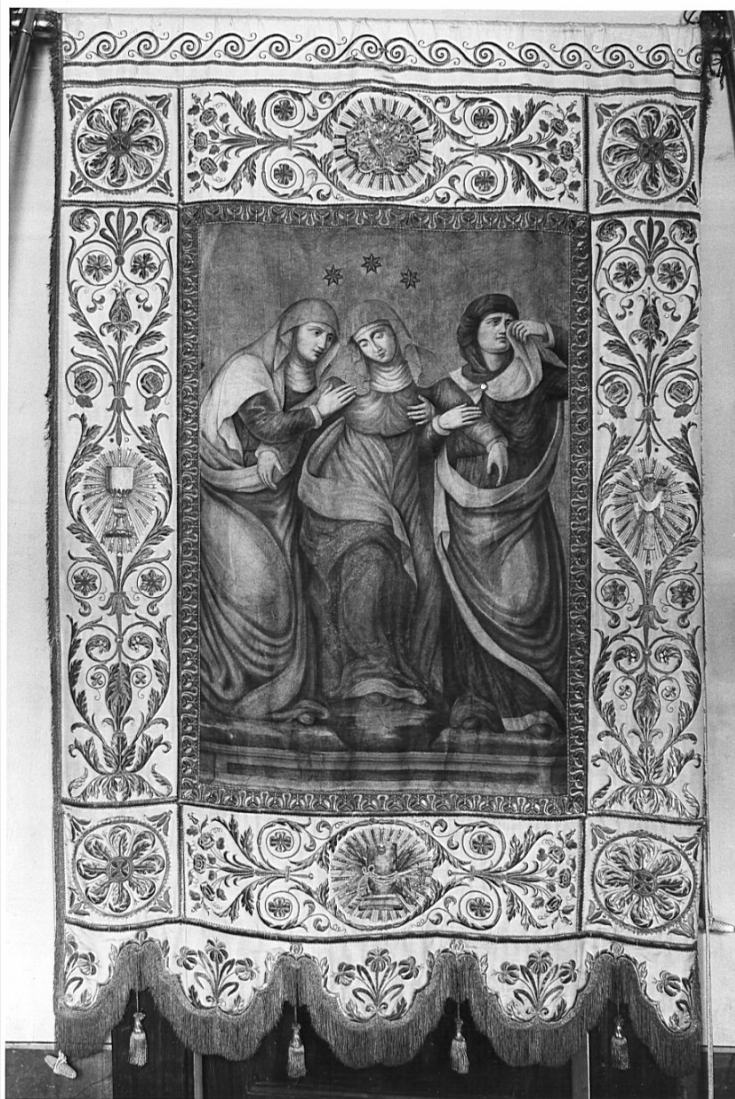


SCHEDA



CD - CODICI

TSK - Tipo scheda	OA
LIR - Livello ricerca	C
NCT - CODICE UNIVOCO	
NCTR - Codice regione	03
NCTN - Numero catalogo generale	00046414
ESC - Ente schedatore	S27
ECP - Ente competente	S27

OG - OGGETTO

OGT - OGGETTO

OGTD - Definizione	standardo processionale
OGTV - Identificazione	opera isolata

SGT - SOGGETTO

SGTI - Identificazione	Madonna Addolorata
------------------------	--------------------

LC - LOCALIZZAZIONE GEOGRAFICO-AMMINISTRATIVA

PVC - LOCALIZZAZIONE GEOGRAFICO-AMMINISTRATIVA ATTUALE

PVCS - Stato	Italia
--------------	--------

PVCR - Regione	Lombardia
PVCP - Provincia	VA
PVCC - Comune	Varese
LDC - COLLOCAZIONE SPECIFICA	
DT - CRONOLOGIA	
DTZ - CRONOLOGIA GENERICA	
DTZG - Secolo	sec. XIX
DTS - CRONOLOGIA SPECIFICA	
DTSI - Da	1852
DTSV - Validità	ca.
DTSF - A	1859
DTSL - Validità	ca.
DTM - Motivazione cronologia	fonte archivistica
AU - DEFINIZIONE CULTURALE	
ATB - AMBITO CULTURALE	
ATBD - Denominazione	manifattura italiana
ATBM - Motivazione dell'attribuzione	analisi stilistica
MT - DATI TECNICI	
MTC - Materia e tecnica	seta/ gros de Tours/ ricamo/ pittura
MIS - MISURE	
MISA - Altezza	219
MISL - Larghezza	146
CO - CONSERVAZIONE	
STC - STATO DI CONSERVAZIONE	
STCC - Stato di conservazione	discreto
STCS - Indicazioni specifiche	parzialmente sfilacciato
DA - DATI ANALITICI	
DES - DESCRIZIONE	
DESO - Indicazioni sull'oggetto	Sul recto è raffigurata l'Addolorata (veste rossa, manto blu a risvolti gialli) amorevolmente sorretta da due Donne coperte da vesti di colore verde e manti ocra sfumato. L'intera immagine, che è ricamata a punto pittura (o pittura ad ago), è inquadrata da un bordo in cannellato bianco su cui sono applicati ricami a fili dorati raffiguranti i 4 simboli della Passione al centro di girali ricorrenti e, agli angoli, 4 fioroni. Dal bordo smerlato e frangiato pendono 4 nappine.
DESI - Codifica Iconclass	NR (recupero pregresso)
DESS - Indicazioni sul soggetto	NR (recupero pregresso)
ISR - ISCRIZIONI	
ISRC - Classe di appartenenza	documentaria

ISRS - Tecnica di scrittura	a ricamo
ISRP - Posizione	sul verso
ISRI - Trascrizione	HONORIFICENTIA POPULI VARISIENSIS
NSC - Notizie storico-critiche	Da un documento dell'Arch. Prepositurale, apprendiamo che lo stendardo fu fatto eseguire a spese del Consorzio della Beata Vergine Addolorata, istituito intorno al 1850. L'arredo fu realizzato fra il 1852 e il 1859 ca. Lo stendardo riproduce fedelmente il gruppo scultoreo dell'Addolorata nell'omonima cappella della Basilica.
TU - CONDIZIONE GIURIDICA E VINCOLI	
CDG - CONDIZIONE GIURIDICA	
CDGG - Indicazione generica	proprietà Ente religioso cattolico
DO - FONTI E DOCUMENTI DI RIFERIMENTO	
FTA - DOCUMENTAZIONE FOTOGRAFICA	
FTAX - Genere	documentazione allegata
FTAP - Tipo	fotografia b/n
FTAN - Codice identificativo	SBAS MI 69768/S
FNT - FONTI E DOCUMENTI	
FNTP - Tipo	registro dei pagamenti
FNTD - Data	1852
FNT - FONTI E DOCUMENTI	
FNTP - Tipo	registro dei pagamenti
FNTD - Data	0000
AD - ACCESSO AI DATI	
ADS - SPECIFICHE DI ACCESSO AI DATI	
ADSP - Profilo di accesso	3
ADSM - Motivazione	scheda di bene non adeguatamente sorvegliabile
CM - COMPILAZIONE	
CMP - COMPILAZIONE	
CMPD - Data	1979
CMPN - Nome	Tavernari C.
FUR - Funzionario responsabile	Tardito Amerio R.
RVM - TRASCRIZIONE PER INFORMATIZZAZIONE	
RVMD - Data	2006
RVMN - Nome	ARTPAST/ Polo G.
AGG - AGGIORNAMENTO - REVISIONE	
AGGD - Data	2006
AGGN - Nome	ARTPAST/ Polo G.
AGGF - Funzionario responsabile	NR (recupero pregresso)