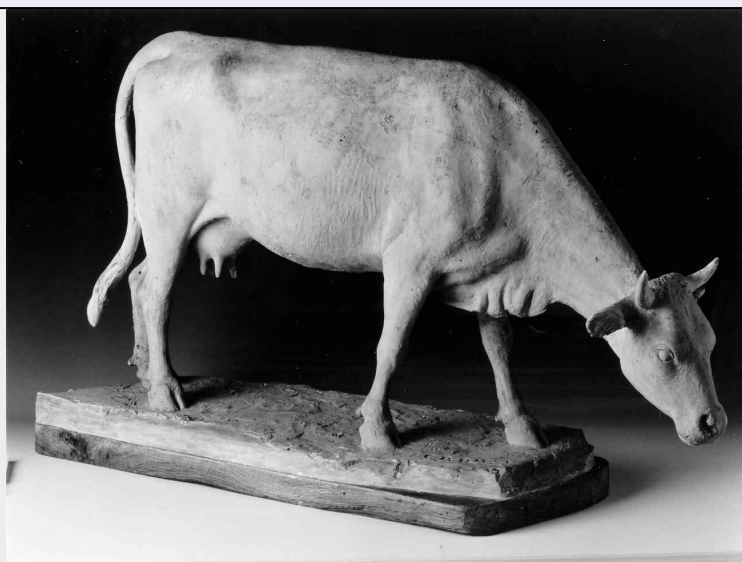


SCHEDA



CD - CODICI

TSK - Tipo scheda	OA
LIR - Livello ricerca	I
NCT - CODICE UNIVOCO	
NCTR - Codice regione	03
NCTN - Numero catalogo generale	00208473
ESC - Ente schedatore	S27
ECP - Ente competente	S27

OG - OGGETTO

OGT - OGGETTO	
OGTD - Definizione	scultura
OGTV - Identificazione	opera isolata
SGT - SOGGETTO	
SGTI - Identificazione	Mucca
SGTT - Titolo	Mucca

LC - LOCALIZZAZIONE GEOGRAFICO-AMMINISTRATIVA

PVC - LOCALIZZAZIONE GEOGRAFICO-AMMINISTRATIVA ATTUALE

PVCS - Stato	Italia
PVCR - Regione	Lombardia
PVCP - Provincia	PV
PVCC - Comune	Vigevano

LDC - COLLOCAZIONE SPECIFICA

LDCT - Tipologia	palazzo
LDCQ - Qualificazione	comunale
LDCN - Denominazione	Municipio
LDCU - Denominazione spazio viabilistico	corso Cavour, 82
LDCM - Denominazione	

raccolta	Museo Civico di Vigevano
LDCS - Specifiche	Archivio Comunale
LA - ALTRE LOCALIZZAZIONI GEOGRAFICO-AMMINISTRATIVE	
TCL - Tipo di localizzazione	luogo di provenienza
PRV - LOCALIZZAZIONE GEOGRAFICO-AMMINISTRATIVA	
PRVR - Regione	Lombardia
PRVP - Provincia	PV
PRVC - Comune	Vigevano
PRC - COLLOCAZIONE SPECIFICA	
PRCT - Tipologia	casa
PRCM - Denominazione raccolta	Collezione privata Ricci Giovan Battista
PRD - DATA	
PRDU - Data uscita	1966
RO - RAPPORTO	
ROF - RAPPORTO OPERA FINALE/ORIGINALE	
ROFF - Stadio opera	modello
ROFO - Opera finale /originale	scultura
ROFA - Autore opera finale /originale	Ricci Giovanni Battista
DT - CRONOLOGIA	
DTZ - CRONOLOGIA GENERICA	
DTZG - Secolo	sec. XX
DTZS - Frazione di secolo	secondo quarto
DTS - CRONOLOGIA SPECIFICA	
DTSI - Da	1925
DTSF - A	1949
DTM - Motivazione cronologia	analisi stilistica
AU - DEFINIZIONE CULTURALE	
AUT - AUTORE	
AUTR - Riferimento all'intervento	esecutore
AUTM - Motivazione dell'attribuzione	firma
AUTN - Nome scelto	Ricci Giovanni Battista
AUTA - Dati anagrafici	1891/ 1956
AUTH - Sigla per citazione	00001345
MT - DATI TECNICI	
MTC - Materia e tecnica	gesso/ patinatura
MIS - MISURE	
MISA - Altezza	47.5
MISL - Larghezza	87
MISP - Profondità	25

CO - CONSERVAZIONE**STC - STATO DI CONSERVAZIONE**

STCC - Stato di conservazione	buono
--------------------------------------	-------

RS - RESTAURI**RST - RESTAURI**

RSTD - Data	1991
RSTE - Ente responsabile	SBAS MI
RSTN - Nome operatore	Gabrieli Traversi Studio (Bergamo)
RSTR - Ente finanziatore	Comune di Vigevano

DA - DATI ANALITICI**DES - DESCRIZIONE**

DESO - Indicazioni sull'oggetto	NR (recupero pregresso)
DESI - Codifica Iconclass	25 F 21 (MUCCA)
DESS - Indicazioni sul soggetto	NR (recupero pregresso)

ISR - ISCRIZIONI

ISRC - Classe di appartenenza	documentaria
ISRS - Tecnica di scrittura	a graffito
ISRT - Tipo di caratteri	lettere capitali
ISRP - Posizione	sul basamento
ISRI - Trascrizione	G-B-Ricci
NSC - Notizie storico-critiche	Bozzetto per particolare della fontana della conceria Audisio di Vigevano

TU - CONDIZIONE GIURIDICA E VINCOLI**ACQ - ACQUISIZIONE**

ACQT - Tipo acquisizione	donazione
ACQN - Nome	Bellazzi Ricci Domenica
ACQD - Data acquisizione	1966
ACQL - Luogo acquisizione	PV/ Pavia/ Vigevano

CDG - CONDIZIONE GIURIDICA

CDGG - Indicazione generica	proprietà Ente pubblico territoriale
CDGS - Indicazione specifica	Comune di Vigevano
CDGI - Indirizzo	Corso Vittorio Emanuele II - 018177 Vigevano (PV)

DO - FONTI E DOCUMENTI DI RIFERIMENTO**FTA - DOCUMENTAZIONE FOTOGRAFICA**

FTAX - Genere	documentazione allegata
FTAP - Tipo	fotografia b/n
FTAN - Codice identificativo	SBAS MI 073319/SB

AD - ACCESSO AI DATI

ADS - SPECIFICHE DI ACCESSO AI DATI**ADSP - Profilo di accesso**

1

ADSM - Motivazione

scheda contenente dati liberamente accessibili

CM - COMPILAZIONE**CMP - COMPILAZIONE****CMPD - Data**

1995

CMPN - Nome

Rebora S.

**FUR - Funzionario
responsabile**

Maderna V.

RVM - TRASCRIZIONE PER INFORMATIZZAZIONE**RVMD - Data**

2006

RVMN - Nome

ARTPAST/ Cresseri M.

AGG - AGGIORNAMENTO - REVISIONE**AGGD - Data**

2006

AGGN - Nome

ARTPAST/ Cresseri M.

**AGGF - Funzionario
responsabile**

NR (recupero pregresso)