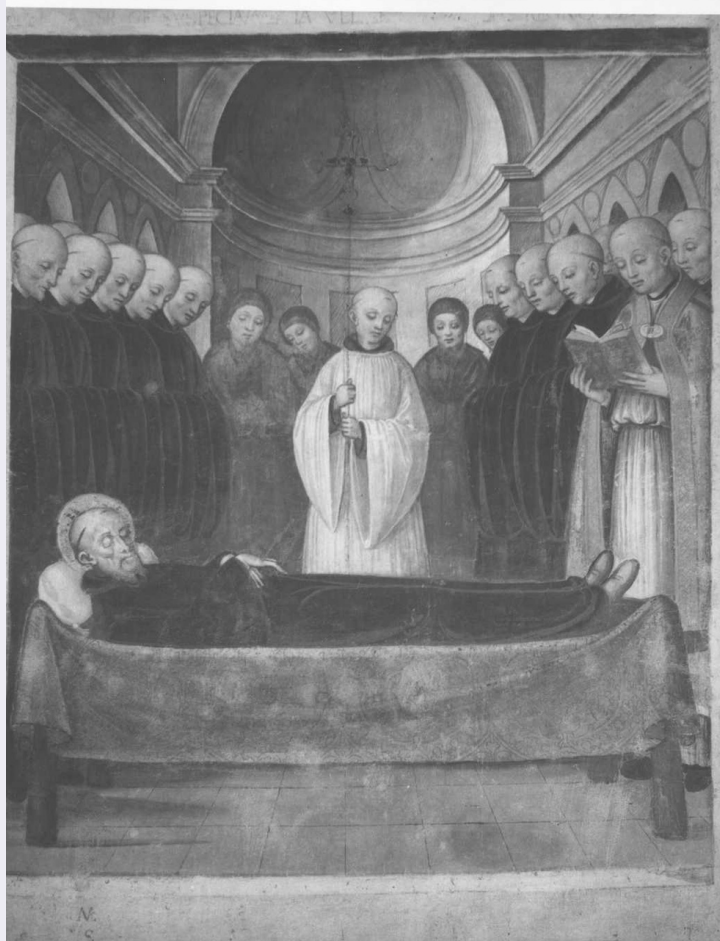


# SCHEDA



## CD - CODICI

TSK - Tipo scheda	OA
LIR - Livello ricerca	C
<b>NCT - CODICE UNIVOCO</b>	
NCTR - Codice regione	03
NCTN - Numero catalogo generale	00019372
NCTS - Suffisso numero catalogo generale	A
ESC - Ente schedatore	Università di Pavia
ECP - Ente competente	S27

## RV - RELAZIONI

### RVE - STRUTTURA COMPLESSA

RVEL - Livello	8
RVER - Codice bene radice	0300019372 A
RVES - Codice bene componente	0300019379

## OG - OGGETTO

**OGT - OGGETTO**

<b>OGTD - Definizione</b>	dipinto
<b>OGTV - Identificazione</b>	elemento d'insieme
<b>OGTP - Posizione</b>	non indicata

**SGT - SOGGETTO**

<b>SGTI - Identificazione</b>	Funerali di San Maiolo
-------------------------------	------------------------

**LC - LOCALIZZAZIONE GEOGRAFICO-AMMINISTRATIVA****PVC - LOCALIZZAZIONE GEOGRAFICO-AMMINISTRATIVA ATTUALE**

<b>PVCS - Stato</b>	Italia
<b>PVCR - Regione</b>	Lombardia
<b>PVCP - Provincia</b>	PV
<b>PVCC - Comune</b>	Pavia

**LDC - COLLOCAZIONE SPECIFICA****DT - CRONOLOGIA****DTZ - CRONOLOGIA GENERICA**

<b>DTZG - Secolo</b>	sec. XVI
<b>DTZS - Frazione di secolo</b>	inizio

**DTS - CRONOLOGIA SPECIFICA**

<b>DTSI - Da</b>	1500
<b>DTSF - A</b>	1510

<b>DTM - Motivazione cronologia</b>	analisi stilistica
-------------------------------------	--------------------

**AU - DEFINIZIONE CULTURALE****AUT - AUTORE**

<b>AUTS - Riferimento all'autore</b>	attribuito
<b>AUTM - Motivazione dell'attribuzione</b>	bibliografia
<b>AUTN - Nome scelto</b>	Lanzani Bernardino
<b>AUTA - Dati anagrafici</b>	notizie 1450-1526
<b>AUTH - Sigla per citazione</b>	00002005

**MT - DATI TECNICI**

<b>MTC - Materia e tecnica</b>	intonaco/ pittura a fresco
--------------------------------	----------------------------

**MIS - MISURE**

<b>MISA - Altezza</b>	185
<b>MISL - Larghezza</b>	145
<b>MIST - Validità</b>	ca.

**CO - CONSERVAZIONE****STC - STATO DI CONSERVAZIONE**

<b>STCC - Stato di conservazione</b>	buono
--------------------------------------	-------

**RS - RESTAURI****RST - RESTAURI**

<b>RSTD - Data</b>	1969
<b>RSTE - Ente responsabile</b>	SBAS MI
<b>RSTN - Nome operatore</b>	Pinin Brambilla
<b>DA - DATI ANALITICI</b>	
<b>DES - DESCRIZIONE</b>	
<b>DESO - Indicazioni sull'oggetto</b>	Attorno al corpo del Santo, disteso su di un catafalco color senape, sono disposte due file di monaci con saio scuro. Al centro un monaco con cotta bianca, sul fondo sono allineati tre monaci con tunicella color giallo-rosa. L'architettura del fondo di color grigio scuro, è articolata in funzione della disposizione delle figure.
<b>DESI - Codifica Iconclass</b>	NR (recupero pregresso)
<b>DESS - Indicazioni sul soggetto</b>	Personaggi: S. Maiolo. Figure: uomini; donne. Interno: chiesa: abside. Pratiche rituali: rito funebre.
<b>ISR - ISCRIZIONI</b>	
<b>ISRC - Classe di appartenenza</b>	didascalica
<b>ISRS - Tecnica di scrittura</b>	a pennello
<b>ISRT - Tipo di caratteri</b>	lettere capitali
<b>ISRP - Posizione</b>	fascia sottostante
<b>ISRI - Trascrizione</b>	ECCE S. MAIOLO RECONCILIA LO IMP. OTTON SECUNDO CON LA MATRE/ ... REGNO
<b>NSC - Notizie storico-critiche</b>	Gli affreschi della cappella che il Robolini diceva costruita dopo il 1507, venivano assegnati dal Bartoli ad Andrino di Edesia; dal Moiraghi a "Bernardino Colombani o a Pier Francesco Sacchi", dal Magenta a Bernardino de Rossi. Il Dell'Acqua ricordava le opinioni del Moiraghi e del Magenta; il Maiocchi assegnava la decorazione della cappella al Lanzani, anche per connessioni con gli affreschi di S. Teodoro. Il Longhi ravvisava negli affreschi di S. Maiolo riflessi dello stile del "Maestro dell'Annunciazione" del Louvre, poi identificato nel Braccesco. La Fanciulli Pezzini ribadiva l'assegnazione al Lanzani e avanzava una datazione intorno al 1520, prima degli affreschi di Bobbio; lo sfondo di questa scena sarebbe a suo avviso vicino a quello della pala del Carmine. La Ferrari e la Fanciulli Pezzini ravvisavano in questa scena e in quella sovrastante l'intervento di aiuti, soprattutto per il ripetersi delle fisionomie dei monaci.
<b>TU - CONDIZIONE GIURIDICA E VINCOLI</b>	
<b>CDG - CONDIZIONE GIURIDICA</b>	
<b>CDGG - Indicazione generica</b>	proprietà Ente religioso cattolico
<b>DO - FONTI E DOCUMENTI DI RIFERIMENTO</b>	
<b>FTA - DOCUMENTAZIONE FOTOGRAFICA</b>	
<b>FTAX - Genere</b>	documentazione allegata
<b>FTAP - Tipo</b>	fotografia b/n
<b>FTAN - Codice identificativo</b>	SBAS MI 35799/S
<b>AD - ACCESSO AI DATI</b>	
<b>ADS - SPECIFICHE DI ACCESSO AI DATI</b>	
<b>ADSP - Profilo di accesso</b>	3
<b>ADSM - Motivazione</b>	scheda di bene non adeguatamente sorvegliabile

**CM - COMPILAZIONE****CMP - COMPILAZIONE**

<b>CMPD - Data</b>	1975
<b>CMPN - Nome</b>	Segagni A.
<b>FUR - Funzionario responsabile</b>	Tardito R.

**RVM - TRASCRIZIONE PER INFORMATIZZAZIONE**

<b>RVMD - Data</b>	2004
<b>RVMN - Nome</b>	Gigante R./ Pagani C.

**AGG - AGGIORNAMENTO - REVISIONE**

<b>AGGD - Data</b>	2006
<b>AGGN - Nome</b>	ARTPAST/ Cresseri M.
<b>AGGF - Funzionario responsabile</b>	NR (recupero pregresso)