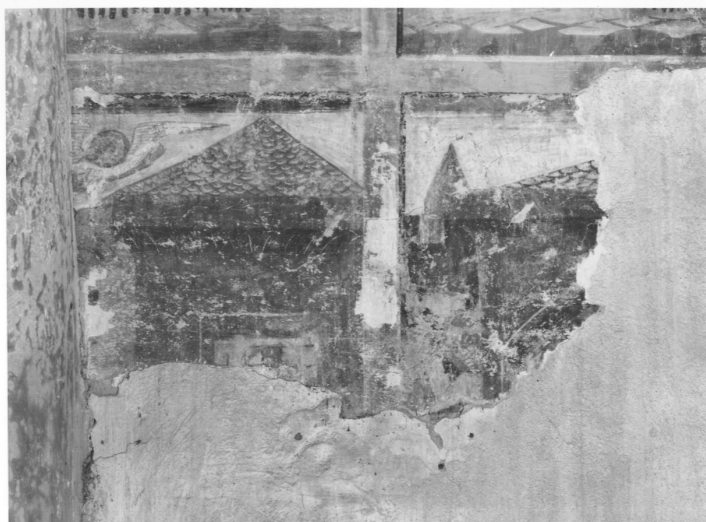


SCHEDA



CD - CODICI

TSK - Tipo scheda OA

LIR - Livello ricerca C

NCT - CODICE UNIVOCO

NCTR - Codice regione 03

NCTN - Numero catalogo generale 00203549

ESC - Ente schedatore S27

ECP - Ente competente S27

RV - RELAZIONI

RVE - STRUTTURA COMPLESSA

RVEL - Livello 20

RVER - Codice bene radice 0300203549

ROZ - Altre relazioni 0300203549-16

OG - OGGETTO

OGT - OGGETTO

OGTD - Definizione dipinto

OGTV - Identificazione ciclo

OGTP - Posizione registro inferiore a sinistra della finestrella

SGT - SOGGETTO

SGTI - Identificazione episodio della vita di San Rocco: San Rocco in carcere

LC - LOCALIZZAZIONE GEOGRAFICO-AMMINISTRATIVA

PVC - LOCALIZZAZIONE GEOGRAFICO-AMMINISTRATIVA ATTUALE

PVCS - Stato Italia

PVCR - Regione Lombardia

PVCP - Provincia PV

PVCC - Comune Sant'Angelo Lomellina

LDC - COLLOCAZIONE SPECIFICA

LDCT - Tipologia chiesa

LDCQ - Qualificazione	sussidiaria
LDCN - Denominazione	Chiesa di S. Rocco
LDCU - Denominazione spazio viabilistico	via san Rocco
LDCS - Specifiche	parete sinistra

UB - UBICAZIONE E DATI PATRIMONIALI

UBO - Ubicazione originaria	OR
------------------------------------	----

DT - CRONOLOGIA

DTZ - CRONOLOGIA GENERICA

DTZG - Secolo	sec. XV
DTZS - Frazione di secolo	seconda metà

DTS - CRONOLOGIA SPECIFICA

DTSI - Da	1450
DTSF - A	1499
DTM - Motivazione cronologia	analisi stilistica

AU - DEFINIZIONE CULTURALE

ATB - AMBITO CULTURALE

ATBD - Denominazione	ambito lombardo
ATBM - Motivazione dell'attribuzione	analisi stilistica

MT - DATI TECNICI

MTC - Materia e tecnica	intonaco/ pittura a fresco
--------------------------------	----------------------------

MIS - MISURE

MISA - Altezza	50
MISL - Larghezza	38

CO - CONSERVAZIONE

STC - STATO DI CONSERVAZIONE

STCC - Stato di conservazione	cattivo
STCS - Indicazioni specifiche	Il ciclo pittorico che seguiva quello della parete di destra è quasi completamente perso. Restano leggibili solo poche porzioni di intonaco dipinto. (Continua in OSS)

RS - RESTAURI

RST - RESTAURI

RSTD - Data	2002
RSTE - Ente responsabile	S27
RSTN - Nome operatore	Modina C.
RSTR - Ente finanziatore	8 x 1000

RST - RESTAURI

RSTD - Data	1999
RSTE - Ente responsabile	S27
RSTN - Nome operatore	Modina C.
RSTR - Ente finanziatore	S27

RST - RESTAURI

RSTD - Data	2000
RSTE - Ente responsabile	S27
RSTN - Nome operatore	Ditta I.R.A.C.
DA - DATI ANALITICI	
DES - DESCRIZIONE	
DESO - Indicazioni sull'oggetto	NR (recupero pregresso)
DESI - Codifica Iconclass	11 H (Rocco) 6
DESS - Indicazioni sul soggetto	Personaggi: San Rocco (frammento)Costruzioni: carcere.
TU - CONDIZIONE GIURIDICA E VINCOLI	
CDG - CONDIZIONE GIURIDICA	
CDGG - Indicazione generica	proprietà Ente pubblico territoriale
CDGS - Indicazione specifica	Comune di Sant'Angelo Lomellina
CDGI - Indirizzo	Via Roma, 19 - 27030 Sant' Angelo Lomellina (PV)
DO - FONTI E DOCUMENTI DI RIFERIMENTO	
FTA - DOCUMENTAZIONE FOTOGRAFICA	
FTAX - Genere	documentazione allegata
FTAP - Tipo	fotografia b/n
FTAN - Codice identificativo	SBAS MI 092183/SB
FTA - DOCUMENTAZIONE FOTOGRAFICA	
FTAX - Genere	documentazione allegata
FTAP - Tipo	fotografia b/n
FTAN - Codice identificativo	SBAS MI 225707/S
FTAT - Note	particolare del volto di san Rocco antecedente il restauro. Danni stacco intonachino dipinto (vedi fotografia 209384/DG scheda 00203549.16)
FTA - DOCUMENTAZIONE FOTOGRAFICA	
FTAX - Genere	documentazione allegata
FTAP - Tipo	fotografia colore
FTAN - Codice identificativo	SBAS MI 230438/CN
FTAT - Note	fotografia dopo il restauro 2001
AD - ACCESSO AI DATI	
ADS - SPECIFICHE DI ACCESSO AI DATI	
ADSP - Profilo di accesso	1
ADSM - Motivazione	scheda contenente dati liberamente accessibili
CM - COMPILAZIONE	
CMP - COMPILAZIONE	
CMPD - Data	2002
CMPN - Nome	Sanna N.
FUR - Funzionario responsabile	Maderna V.
AGG - AGGIORNAMENTO - REVISIONE	

AGGD - Data	2006
AGGN - Nome	ARTPAST/ Cresseri M.
AGGF - Funzionario responsabile	NR (recupero pregresso)
AN - ANNOTAZIONI	
OSS - Osservazioni	Modifiche apportate al tetto in epoche remote e demolizioni con conseguenti rifacimenti della zoccolatura hanno causato la perdita di enormi porzioni di intonaco affrescato, inoltre le parti compromesse sono state in passato tamponate con malte non originali stese in diverse e successive sovrapposizioni.. L'affresco è finito a secco