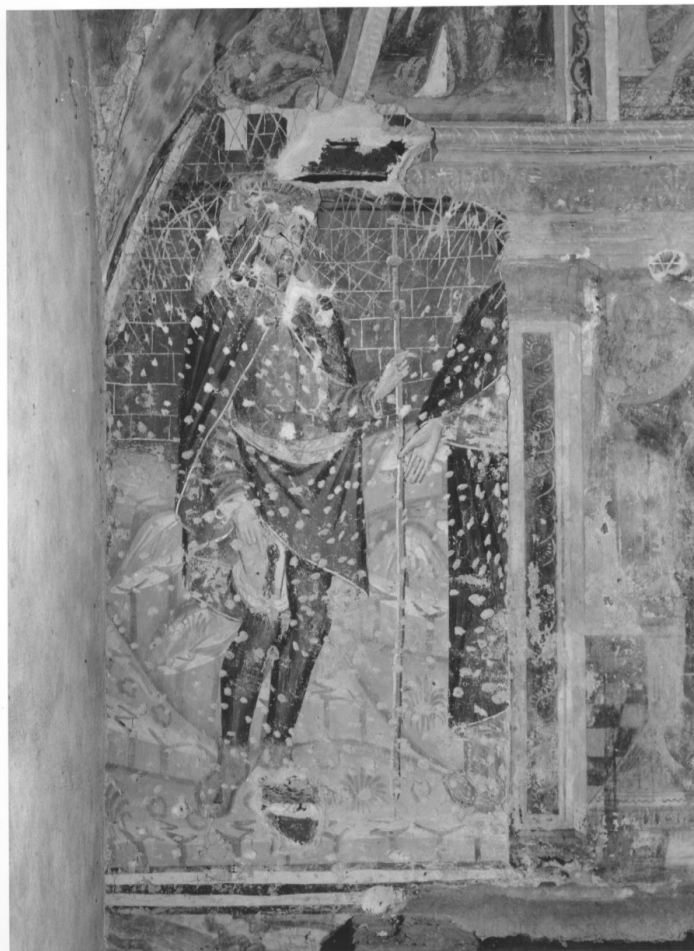


# SCHEDA



## CD - CODICI

TSK - Tipo scheda OA

LIR - Livello ricerca C

### NCT - CODICE UNIVOCO

NCTR - Codice regione 03

NCTN - Numero catalogo generale 00203568

ESC - Ente schedatore S27

ECP - Ente competente S27

## RV - RELAZIONI

ROZ - Altre relazioni 0300203565

## OG - OGGETTO

### OGT - OGGETTO

OGTD - Definizione dipinto

OGTV - Identificazione opera isolata

### SGT - SOGGETTO

SGTI - Identificazione San Rocco

## LC - LOCALIZZAZIONE GEOGRAFICO-AMMINISTRATIVA

### PVC - LOCALIZZAZIONE GEOGRAFICO-AMMINISTRATIVA ATTUALE

PVCS - Stato Italia

|   |  |
|---|--|
| <b>PVCR - Regione</b>                           | Lombardia  |
| <b>PVCP - Provincia</b>                         | PV   |
| <b>PVCC - Comune</b>                            | Sant'Angelo Lomellina  |
| <b>LDC - COLLOCAZIONE SPECIFICA</b>             |  |
| <b>LDCT - Tipologia</b>                         | chiesa   |
| <b>LDCQ - Qualificazione</b>                    | sussidiaria  |
| <b>LDCN - Denominazione</b>                     | Chiesa di S. Rocco   |
| <b>LDCU - Denominazione spazio viabilistico</b> | via san Rocco  |
| <b>LDCS - Specifiche</b>                        | parete d'altare del presbiterio, in basso a sinistra   |
| <b>UB - UBICAZIONE E DATI PATRIMONIALI</b>      |  |
| <b>UBO - Ubicazione originaria</b>              | OR   |
| <b>DT - CRONOLOGIA</b>                          |  |
| <b>DTZ - CRONOLOGIA GENERICA</b>                |  |
| <b>DTZG - Secolo</b>                            | sec. XV  |
| <b>DTZS - Frazione di secolo</b>                | prima metà   |
| <b>DTS - CRONOLOGIA SPECIFICA</b>               |  |
| <b>DTSI - Da</b>                                | 1400   |
| <b>DTSF - A</b>                                 | 1449   |
| <b>DTM - Motivazione cronologia</b>             | analisi stilistica   |
| <b>AU - DEFINIZIONE CULTURALE</b>               |  |
| <b>ATB - AMBITO CULTURALE</b>                   |  |
| <b>ATBD - Denominazione</b>                     | ambito lombardo  |
| <b>ATBM - Motivazione dell'attribuzione</b>     | analisi stilistica   |
| <b>MT - DATI TECNICI</b>                        |  |
| <b>MTC - Materia e tecnica</b>                  | intonaco/ pittura a fresco   |
| <b>MIS - MISURE</b>                             |  |
| <b>MISA - Altezza</b>                           | 173  |
| <b>MISL - Larghezza</b>                         | 85   |
| <b>CO - CONSERVAZIONE</b>                       |  |
| <b>STC - STATO DI CONSERVAZIONE</b>             |  |
| <b>STCC - Stato di conservazione</b>            | cattivo  |
| <b>STCS - Indicazioni specifiche</b>            | Il dipinto è stato bocciardato per farvi aderire l'intonachino di un successivo affresco. L'intonaco è staccato dall'arriccio e presenta una superficie frammentaria |
| <b>RS - RESTAURI</b>                            |  |
| <b>RST - RESTAURI</b>                           |  |
| <b>RSTD - Data</b>                              | 1999   |
| <b>RSTE - Ente responsabile</b>                 | S27  |
| <b>RSTN - Nome operatore</b>                    | Modina C.  |
| <b>RSTR - Ente finanziatore</b>                 | S27  |
| <b>RST - RESTAURI</b>                           |  |

|                                 |                                 |
|---------------------------------|---------------------------------|
| <b>RSTD - Data</b>              | 2003                            |
| <b>RSTE - Ente responsabile</b> | S27                             |
| <b>RSTN - Nome operatore</b>    | Modina C.                       |
| <b>RSTR - Ente finanziatore</b> | Comune di Sant'Angelo Lomellina |

### DA - DATI ANALITICI

|  |   |
|--|---|
| <b>DES - DESCRIZIONE</b>               |   |
| <b>DESO - Indicazioni sull'oggetto</b> | NR (recupero pregresso)   |
| <b>DESI - Codifica Iconclass</b>       | 11 H (Rocco)  |
| <b>DESS - Indicazioni sul soggetto</b> | Personaggi: San Rocco<br>Abbigliamento: tunica; mantello<br>Attributi: piaga<br>oggetti: bordone. |

### TU - CONDIZIONE GIURIDICA E VINCOLI

|                                     |  |
|-------------------------------------|--|
| <b>CDG - CONDIZIONE GIURIDICA</b>   |  |
| <b>CDGG - Indicazione generica</b>  | proprietà Ente pubblico territoriale             |
| <b>CDGS - Indicazione specifica</b> | Comune di Sant'Angelo Lomellina                  |
| <b>CDGI - Indirizzo</b>             | Via Roma, 19 - 27030 Sant' Angelo Lomellina (PV) |

### DO - FONTI E DOCUMENTI DI RIFERIMENTO

#### FTA - DOCUMENTAZIONE FOTOGRAFICA

|                                     |                         |
|-------------------------------------|-------------------------|
| <b>FTAX - Genere</b>                | documentazione allegata |
| <b>FTAP - Tipo</b>                  | fotografia b/n          |
| <b>FTAN - Codice identificativo</b> | SBAS MI 092167/SB       |

#### FTA - DOCUMENTAZIONE FOTOGRAFICA

|                                     |                                  |
|-------------------------------------|----------------------------------|
| <b>FTAX - Genere</b>                | documentazione allegata          |
| <b>FTAP - Tipo</b>                  | fotografia colore                |
| <b>FTAN - Codice identificativo</b> | SBAS MI 230413/CN                |
| <b>FTAT - Note</b>                  | fotografia dopo il restauro 2001 |

#### FTA - DOCUMENTAZIONE FOTOGRAFICA

|                                     |                                  |
|-------------------------------------|----------------------------------|
| <b>FTAX - Genere</b>                | documentazione allegata          |
| <b>FTAP - Tipo</b>                  | fotografia colore                |
| <b>FTAN - Codice identificativo</b> | SBAS MI 230421/CN                |
| <b>FTAT - Note</b>                  | fotografia dopo il restauro 2001 |

#### FTA - DOCUMENTAZIONE FOTOGRAFICA

|                                     |                                  |
|-------------------------------------|----------------------------------|
| <b>FTAX - Genere</b>                | documentazione allegata          |
| <b>FTAP - Tipo</b>                  | fotografia colore                |
| <b>FTAN - Codice identificativo</b> | SBAS MI 230422/CN                |
| <b>FTAT - Note</b>                  | fotografia dopo il restauro 2001 |

### AD - ACCESSO AI DATI

#### ADS - SPECIFICHE DI ACCESSO AI DATI

|                                  |  |
|----------------------------------|--|
| <b>ADSP - Profilo di accesso</b> | 1  |
| <b>ADSM - Motivazione</b>        | scheda contenente dati liberamente accessibili |

### CM - COMPILAZIONE

**CMP - COMPILAZIONE****CMPD - Data** 2002**CMPN - Nome** Sanna N.**FUR - Funzionario responsabile** Maderna V.**AGG - AGGIORNAMENTO - REVISIONE****AGGD - Data** 2006**AGGN - Nome** ARTPAST/ Cresseri M.**AGGF - Funzionario responsabile** NR (recupero pregresso)**AN - ANNOTAZIONI****OSS - Osservazioni** L'affresco è finito a secco