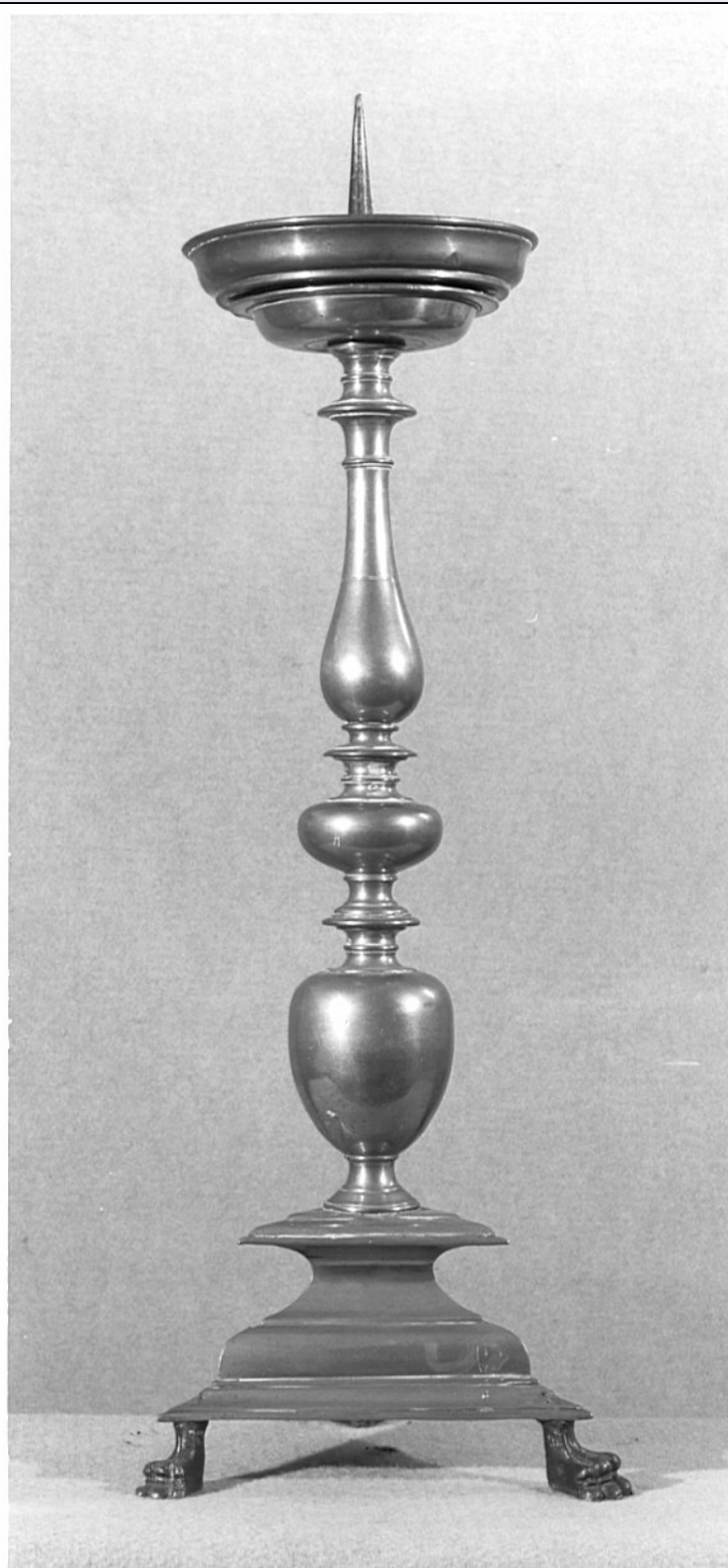


## SCHEDA



### CD - CODICI

TSK - Tipo scheda	OA
-------------------	----

LIR - Livello ricerca	C
-----------------------	---

#### NCT - CODICE UNIVOCO

NCTR - Codice regione	03
-----------------------	----

NCTN - Numero catalogo generale	00099909
---------------------------------	----------

ESC - Ente schedatore	S27
-----------------------	-----

ECP - Ente competente	S27
<b>OG - OGGETTO</b>	
OGT - OGGETTO	
OGTD - Definizione	candeliere d'altare
QNT - QUANTITA'	
QNTN - Numero	2
<b>LC - LOCALIZZAZIONE GEOGRAFICO-AMMINISTRATIVA</b>	
PVC - LOCALIZZAZIONE GEOGRAFICO-AMMINISTRATIVA ATTUALE	
PVCS - Stato	Italia
PVCR - Regione	Lombardia
PVCP - Provincia	SO
PVCC - Comune	Grosotto
LDC - COLLOCAZIONE SPECIFICA	
<b>DT - CRONOLOGIA</b>	
DTZ - CRONOLOGIA GENERICA	
DTZG - Secolo	sec. XIX
DTS - CRONOLOGIA SPECIFICA	
DTSI - Da	1800
DTSF - A	1899
DTM - Motivazione cronologia	analisi stilistica
<b>AU - DEFINIZIONE CULTURALE</b>	
ATB - AMBITO CULTURALE	
ATBD - Denominazione	ambito lombardo
ATBM - Motivazione dell'attribuzione	analisi stilistica
<b>MT - DATI TECNICI</b>	
MTC - Materia e tecnica	ottone
MIS - MISURE	
MISA - Altezza	66
MISL - Larghezza	22
<b>CO - CONSERVAZIONE</b>	
STC - STATO DI CONSERVAZIONE	
STCC - Stato di conservazione	buono
<b>DA - DATI ANALITICI</b>	
DES - DESCRIZIONE	
DESO - Indicazioni sull'oggetto	Candeliere d'altare.
DESI - Codifica Iconclass	NR (recupero pregresso)
DESS - Indicazioni sul soggetto	NR (recupero pregresso)
<b>TU - CONDIZIONE GIURIDICA E VINCOLI</b>	
CDG - CONDIZIONE GIURIDICA	

<b>CDGG - Indicazione generica</b>	proprietà Ente religioso cattolico
<b>DO - FONTI E DOCUMENTI DI RIFERIMENTO</b>	
<b>FTA - DOCUMENTAZIONE FOTOGRAFICA</b>	
<b>FTAX - Genere</b>	documentazione allegata
<b>FTAP - Tipo</b>	fotografia b/n
<b>FTAN - Codice identificativo</b>	SBAS MI 00918201
<b>AD - ACCESSO AI DATI</b>	
<b>ADS - SPECIFICHE DI ACCESSO AI DATI</b>	
<b>ADSP - Profilo di accesso</b>	3
<b>ADSM - Motivazione</b>	scheda di bene non adeguatamente sorvegliabile
<b>CM - COMPILAZIONE</b>	
<b>CMP - COMPILAZIONE</b>	
<b>CMPD - Data</b>	1994
<b>CMPN - Nome</b>	Falcone C.
<b>FUR - Funzionario responsabile</b>	Maderna V.
<b>RVM - TRASCRIZIONE PER INFORMATIZZAZIONE</b>	
<b>RVMD - Data</b>	2006
<b>RVMN - Nome</b>	ARTPAST/ Basilico A.
<b>AGG - AGGIORNAMENTO - REVISIONE</b>	
<b>AGGD - Data</b>	2006
<b>AGGN - Nome</b>	ARTPAST/ Basilico A.
<b>AGGF - Funzionario responsabile</b>	NR (recupero pregresso)