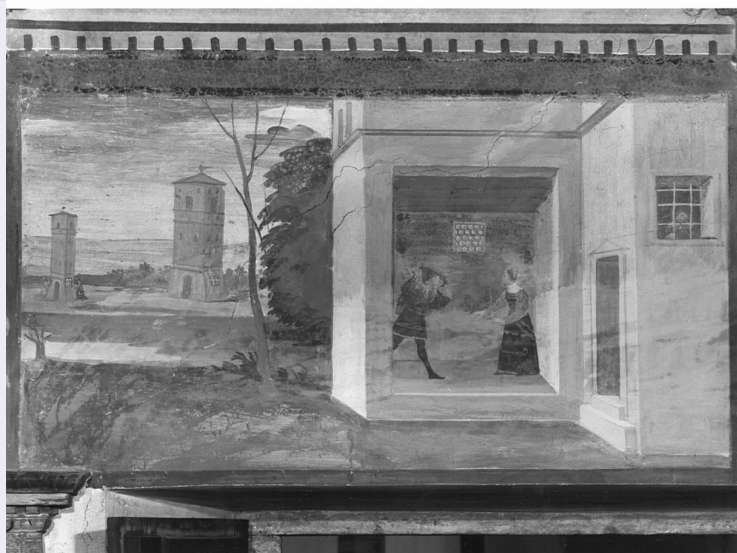


SCHEDA



CD - CODICI

TSK - Tipo scheda OA

LIR - Livello ricerca C

NCT - CODICE UNIVOCO

NCTR - Codice regione 03

NCTN - Numero catalogo generale 00114190

ESC - Ente schedatore S27

ECP - Ente competente S27

RV - RELAZIONI

RVE - STRUTTURA COMPLESSA

RVEL - Livello 4

RVER - Codice bene radice 0300114190

OG - OGGETTO

OGT - OGGETTO

OGTD - Definizione dipinto

OGTV - Identificazione elemento d'insieme

OGTP - Posizione Sulla parete d'ingresso.

SGT - SOGGETTO

SGTI - Identificazione Gabrina tormenta Filandro/ Gabrina fa entrare in casa di nascosto il marito

LC - LOCALIZZAZIONE GEOGRAFICO-AMMINISTRATIVA

PVC - LOCALIZZAZIONE GEOGRAFICO-AMMINISTRATIVA ATTUALE

PVCS - Stato Italia

PVCR - Regione Lombardia

PVCP - Provincia SO

PVCC - Comune Teglio

LDC - COLLOCAZIONE SPECIFICA

LDCT - Tipologia palazzo

LDCN - Denominazione	Palazzo Besta
LDCU - Denominazione spazio viabilistico	Via Fabio Besta
LDCS - Specifiche	Salone d'onore, pareti, finestre.

UB - UBICAZIONE E DATI PATRIMONIALI

UBO - Ubicazione originaria	OR
------------------------------------	----

DT - CRONOLOGIA

DTZ - CRONOLOGIA GENERICA

DTZG - Secolo	sec. XVI
----------------------	----------

DTS - CRONOLOGIA SPECIFICA

DTSI - Da	1541
------------------	------

DTSV - Validità	ca.
------------------------	-----

DTSF - A	1553
-----------------	------

DTSL - Validità	ca.
------------------------	-----

DTM - Motivazione cronologia	bibliografia
-------------------------------------	--------------

ADT - Altre datazioni	1550 ca.
------------------------------	----------

ADT - Altre datazioni	1580 ca.
------------------------------	----------

AU - DEFINIZIONE CULTURALE

AUT - AUTORE

AUTS - Riferimento all'autore	attribuito
--------------------------------------	------------

AUTM - Motivazione dell'attribuzione	bibliografia
---	--------------

AUTN - Nome scelto	De Barberis Michele
---------------------------	---------------------

AUTA - Dati anagrafici	notizie 1535-1553
-------------------------------	-------------------

AUTH - Sigla per citazione	00001560
-----------------------------------	----------

AAT - Altre attribuzioni	Stella Fermo detto Fermo da Caravaggio
---------------------------------	--

AAT - Altre attribuzioni	Pseudo Valorsa
---------------------------------	----------------

AAT - Altre attribuzioni	Maestro delle storie di Santa Lucia
---------------------------------	-------------------------------------

AAT - Altre attribuzioni	ambito Piazza da Lodi
---------------------------------	-----------------------

CMM - COMMITTENZA

CMMN - Nome	Azzo II Besta
--------------------	---------------

CMMF - Fonte	Bibliografia.
---------------------	---------------

MT - DATI TECNICI

MTC - Materia e tecnica	intonaco/ pittura a fresco
--------------------------------	----------------------------

MIS - MISURE

MISA - Altezza	60
-----------------------	----

MISL - Larghezza	120
-------------------------	-----

CO - CONSERVAZIONE

STC - STATO DI CONSERVAZIONE

STCC - Stato di conservazione	NR (recupero pregresso)
--------------------------------------	-------------------------

RS - RESTAURI

RST - RESTAURI

RSTD - Data	1921/ 1927
RSTE - Ente responsabile	Ministero della Pubblica Istruzione
RSTN - Nome operatore	Turri G.

DA - DATI ANALITICI**DES - DESCRIZIONE**

DESO - Indicazioni sull'oggetto	NR (recupero pregresso)
DESI - Codifica Iconclass	NR (recupero pregresso)
DESS - Indicazioni sul soggetto	Personaggi: Gabrina; Argeo. Architetture: torri. Piante. Paesaggi. Interno.
NSC - Notizie storico-critiche	La fonte e' individuata in canto XXI, str. 29 - 38. Gabrina, respinta una seconda volta da Filandro, ordisce un secondo inganno, che si conclude nella scena seguente. Qui Argeo, che aveva finto di partire per la Palestina, per poter uccidere l'antico nemico Morando il Bello, viene fatto rientrare in casa da Gabrina notte tempo.

TU - CONDIZIONE GIURIDICA E VINCOLI**ACQ - ACQUISIZIONE**

ACQT - Tipo acquisizione	acquisto
ACQD - Data acquisizione	1913

CDG - CONDIZIONE GIURIDICA

CDGG - Indicazione generica	proprietà Stato
CDGS - Indicazione specifica	Ministero per i Beni e le Attività Culturali: Soprintendenza per i Beni Architettonici e il Paesaggio (SBAP MI)
CDGI - Indirizzo	Piazza Duomo, 14 - 20122 Milano (MI)

DO - FONTI E DOCUMENTI DI RIFERIMENTO**FTA - DOCUMENTAZIONE FOTOGRAFICA**

FTAX - Genere	documentazione allegata
FTAP - Tipo	fotografia b/n
FTAN - Codice identificativo	SBAS MI 00219098

BIB - BIBLIOGRAFIA

BIBX - Genere	bibliografia specifica
BIBA - Autore	Perrone L.
BIBD - Anno di edizione	1928
BIBH - Sigla per citazione	00001538
BIBN - V., pp., nn.	p. 76.

BIB - BIBLIOGRAFIA

BIBX - Genere	bibliografia specifica
BIBA - Autore	Tirloni P.
BIBD - Anno di edizione	1963
BIBH - Sigla per citazione	00001575
BIBN - V., pp., nn.	pp. 45-49.

BIB - BIBLIOGRAFIA

BIBX - Genere	bibliografia specifica
----------------------	------------------------

BIBA - Autore	Togni R.
BIBD - Anno di edizione	1972
BIBH - Sigla per citazione	00001576
BIBN - V., pp., nn.	pp. 114-115.
BIB - BIBLIOGRAFIA	
BIBX - Genere	bibliografia specifica
BIBA - Autore	Birolli Z.
BIBD - Anno di edizione	1976
BIBH - Sigla per citazione	00001539
BIBN - V., pp., nn.	p. 229.
BIB - BIBLIOGRAFIA	
BIBX - Genere	bibliografia specifica
BIBA - Autore	Galletti G./ Mulazzani G.
BIBD - Anno di edizione	1983
BIBH - Sigla per citazione	00001536
BIBN - V., pp., nn.	pp. 82-106, 185-200.
BIB - BIBLIOGRAFIA	
BIBX - Genere	bibliografia specifica
BIBA - Autore	Mazzoni Rajna G.
BIBD - Anno di edizione	1983
BIBH - Sigla per citazione	00001577
BIBN - V., pp., nn.	pp. 5-47.
BIB - BIBLIOGRAFIA	
BIBX - Genere	bibliografia specifica
BIBA - Autore	Antonioli G./ Coppa S./ Galletti G.
BIBD - Anno di edizione	1985
BIBH - Sigla per citazione	00001579
BIBN - V., pp., nn.	p. 150.
BIB - BIBLIOGRAFIA	
BIBX - Genere	bibliografia specifica
BIBA - Autore	Galletti G.
BIBD - Anno di edizione	1989
BIBH - Sigla per citazione	00001578
BIBN - V., pp., nn.	pp. 146.
AD - ACCESSO AI DATI	
ADS - SPECIFICHE DI ACCESSO AI DATI	
ADSP - Profilo di accesso	1
ADSM - Motivazione	scheda contenente dati liberamente accessibili
CM - COMPILAZIONE	
CMP - COMPILAZIONE	
CMPD - Data	1992
CMPN - Nome	Colombo S.

FUR - Funzionario responsabile	Maderna V.
---------------------------------------	------------

RVM - TRASCRIZIONE PER INFORMATIZZAZIONE	
---	--

RVMD - Data	2006
--------------------	------

RVMN - Nome	ARTPAST/ Casero A.
--------------------	--------------------

AGG - AGGIORNAMENTO - REVISIONE	
--	--

AGGD - Data	2006
--------------------	------

AGGN - Nome	ARTPAST/ Casero A.
--------------------	--------------------

AGGF - Funzionario responsabile	NR (recupero pregresso)
--	-------------------------