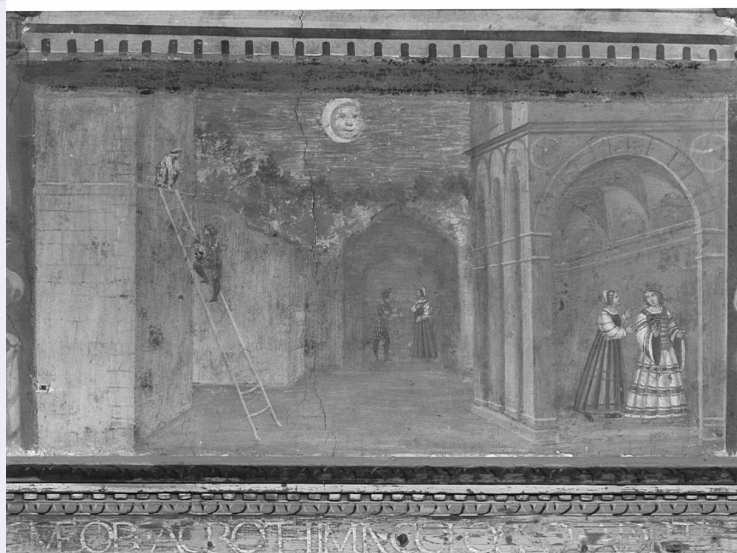


SCHEDA



CD - CODICI

TSK - Tipo scheda OA

LIR - Livello ricerca C

NCT - CODICE UNIVOCO

NCTR - Codice regione 03

NCTN - Numero catalogo generale 00114190

ESC - Ente schedatore S27

ECP - Ente competente S27

RV - RELAZIONI

RVE - STRUTTURA COMPLESSA

RVEL - Livello 6

RVER - Codice bene radice 0300114190

OG - OGGETTO

OGT - OGGETTO

OGTD - Definizione dipinto

OGTV - Identificazione elemento d'insieme

OGTP - Posizione Sulla parete d'ingresso.

SGT - SOGGETTO

SGTI - Identificazione Dalinda cerca di convincere Ginevra a sposare Polinesso

LC - LOCALIZZAZIONE GEOGRAFICO-AMMINISTRATIVA

PVC - LOCALIZZAZIONE GEOGRAFICO-AMMINISTRATIVA ATTUALE

PVCS - Stato Italia

PVCR - Regione Lombardia

PVCP - Provincia SO

PVCC - Comune Teglio

LDC - COLLOCAZIONE SPECIFICA

LDCT - Tipologia palazzo

LDCN - Denominazione Palazzo Besta

LDCU - Denominazione spazio viabilistico	Via Fabio Besta
LDCS - Specifiche	Salone d'onore, pareti, finestre.
UB - UBICAZIONE E DATI PATRIMONIALI	
UBO - Ubicazione originaria	OR
DT - CRONOLOGIA	
DTZ - CRONOLOGIA GENERICA	
DTZG - Secolo	sec. XVI
DTS - CRONOLOGIA SPECIFICA	
DTSI - Da	1541
DTSV - Validità	ca.
DTSF - A	1553
DTSL - Validità	ca.
DTM - Motivazione cronologia	bibliografia
ADT - Altre datazioni	1550 ca.
ADT - Altre datazioni	1580 ca.
AU - DEFINIZIONE CULTURALE	
AUT - AUTORE	
AUTS - Riferimento all'autore	attribuito
AUTM - Motivazione dell'attribuzione	bibliografia
AUTN - Nome scelto	De Barberis Michele
AUTA - Dati anagrafici	notizie 1535-1553
AUTH - Sigla per citazione	00001560
AAT - Altre attribuzioni	Stella Fermo detto Fermo da Caravaggio
AAT - Altre attribuzioni	Pseudo Valorsa
AAT - Altre attribuzioni	Maestro delle storie di Santa Lucia
AAT - Altre attribuzioni	ambito Piazza da Lodi
CMM - COMMITTENZA	
CMMN - Nome	Azzo II Besta
CMMF - Fonte	Bibliografia.
MT - DATI TECNICI	
MTC - Materia e tecnica	intonaco/ pittura a fresco
MIS - MISURE	
MISA - Altezza	60
MISL - Larghezza	120
CO - CONSERVAZIONE	
STC - STATO DI CONSERVAZIONE	
STCC - Stato di conservazione	NR (recupero pregresso)
RS - RESTAURI	
RST - RESTAURI	

RSTD - Data	1921/ 1927
RSTE - Ente responsabile	Ministero della Pubblica Istruzione
RSTN - Nome operatore	Turri G.
DA - DATI ANALITICI	
DES - DESCRIZIONE	
DESO - Indicazioni sull'oggetto	NR (recupero pregresso)
DESI - Codifica Iconclass	NR (recupero pregresso)
DESS - Indicazioni sul soggetto	Personaggi: Ginevra; Dalinda; Polinesso. Architetture: castello; loggiato. Oggetti: scala. Abbigliamento: costumi femminili Italiani cinquecenteschi. Corpi celesti: luna; stelle. Piante: alberi.
NSC - Notizie storico-critiche	La fonte è il canto V, str. 5-16. La scena si svolge nella reggia di Scozia. A sinistra Dalinda, cameriera di Ginevra, figlia del re, riceve Polinesso, duca d'Albany e suo amante, che sale da una lunga scala. Sullo sfondo i due amanti a colloquio, dove Polinesso cerca di convincere Dalinda a perorare la sua causa presso Ginevra. A destra sotto il loggiato Dalinda cerca di convincere la principessa a sposare Polinesso.
TU - CONDIZIONE GIURIDICA E VINCOLI	
ACQ - ACQUISIZIONE	
ACQT - Tipo acquisizione	acquisto
ACQD - Data acquisizione	1913
CDG - CONDIZIONE GIURIDICA	
CDGG - Indicazione generica	proprietà Stato
CDGS - Indicazione specifica	Ministero per i Beni e le Attività Culturali: Soprintendenza per i Beni Architettonici e il Paesaggio (SBAP MI)
CDGI - Indirizzo	Piazza Duomo, 14 - 20122 Milano (MI)
DO - FONTI E DOCUMENTI DI RIFERIMENTO	
FTA - DOCUMENTAZIONE FOTOGRAFICA	
FTAX - Genere	documentazione allegata
FTAP - Tipo	fotografia b/n
FTAN - Codice identificativo	SBAS MI 00219100
BIB - BIBLIOGRAFIA	
BIBX - Genere	bibliografia specifica
BIBA - Autore	Perrone L.
BIBD - Anno di edizione	1928
BIBH - Sigla per citazione	00001538
BIBN - V., pp., nn.	p. 76.
BIB - BIBLIOGRAFIA	
BIBX - Genere	bibliografia specifica
BIBA - Autore	Tirioni P.
BIBD - Anno di edizione	1963
BIBH - Sigla per citazione	00001575
BIBN - V., pp., nn.	pp. 45-49.

BIB - BIBLIOGRAFIA

BIBX - Genere	bibliografia specifica
BIBA - Autore	Togni R.
BIBD - Anno di edizione	1972
BIBH - Sigla per citazione	00001576
BIBN - V., pp., nn.	pp. 114-115.

BIB - BIBLIOGRAFIA

BIBX - Genere	bibliografia specifica
BIBA - Autore	Birulli Z.
BIBD - Anno di edizione	1976
BIBH - Sigla per citazione	00001539
BIBN - V., pp., nn.	p. 229.

BIB - BIBLIOGRAFIA

BIBX - Genere	bibliografia specifica
BIBA - Autore	Galletti G./ Mulazzani G.
BIBD - Anno di edizione	1983
BIBH - Sigla per citazione	00001536
BIBN - V., pp., nn.	pp. 82-106, 185-200.

BIB - BIBLIOGRAFIA

BIBX - Genere	bibliografia specifica
BIBA - Autore	Mazzoni Rajna G.
BIBD - Anno di edizione	1983
BIBH - Sigla per citazione	00001577
BIBN - V., pp., nn.	pp. 5-47.

BIB - BIBLIOGRAFIA

BIBX - Genere	bibliografia specifica
BIBA - Autore	Antonioli G./ Coppa S./ Galletti G.
BIBD - Anno di edizione	1985
BIBH - Sigla per citazione	00001579
BIBN - V., pp., nn.	p. 150.

BIB - BIBLIOGRAFIA

BIBX - Genere	bibliografia specifica
BIBA - Autore	Galletti G.
BIBD - Anno di edizione	1989
BIBH - Sigla per citazione	00001578
BIBN - V., pp., nn.	pp. 146.

AD - ACCESSO AI DATI**ADS - SPECIFICHE DI ACCESSO AI DATI**

ADSP - Profilo di accesso	1
ADSM - Motivazione	scheda contenente dati liberamente accessibili

CM - COMPILAZIONE**CMP - COMPILAZIONE**

CMPD - Data	1992
CMPN - Nome	Colombo S.
FUR - Funzionario responsabile	Maderna V.
RVM - TRASCRIZIONE PER INFORMATIZZAZIONE	
RVMD - Data	2006
RVMN - Nome	ARTPAST/ Casero A.
AGG - AGGIORNAMENTO - REVISIONE	
AGGD - Data	2006
AGGN - Nome	ARTPAST/ Casero A.
AGGF - Funzionario responsabile	NR (recupero pregresso)