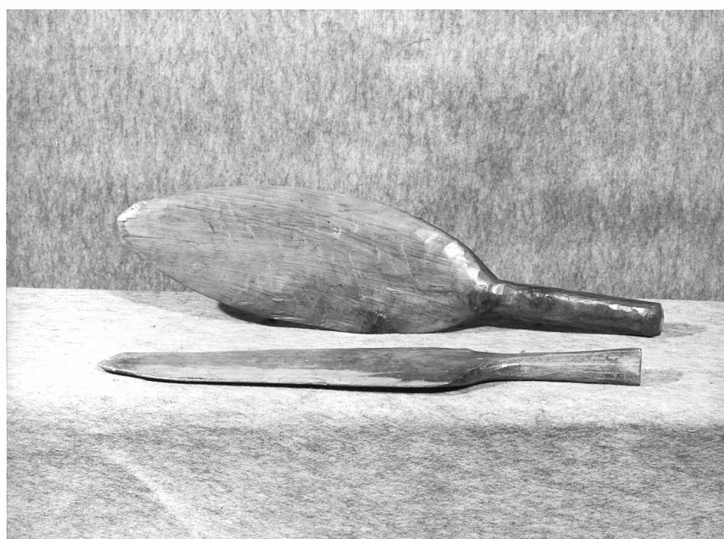


SCHEDA



CD - CODICI

TSK - Tipo scheda OA

LIR - Livello ricerca C

NCT - CODICE UNIVOCO

NCTR - Codice regione 03

NCTN - Numero catalogo generale 00114250

ESC - Ente schedatore S27

ECP - Ente competente S27

OG - OGGETTO

OGT - OGGETTO

OGTD - Definizione coltello

OGTV - Identificazione serie

QNT - QUANTITA'

QNTN - Numero 2

LC - LOCALIZZAZIONE GEOGRAFICO-AMMINISTRATIVA

PVC - LOCALIZZAZIONE GEOGRAFICO-AMMINISTRATIVA ATTUALE

PVCS - Stato Italia

PVCR - Regione Lombardia

PVCP - Provincia SO

PVCC - Comune Teglio

LDC - COLLOCAZIONE SPECIFICA

LDCT - Tipologia palazzo

LDCN - Denominazione Palazzo Besta

LDCU - Denominazione spazio viabilistico Via Fabio Besta

LDCS - Specifiche Cucina.

UB - UBICAZIONE E DATI PATRIMONIALI

UBO - Ubicazione originaria SC

DT - CRONOLOGIA**DTZ - CRONOLOGIA GENERICA****DTZG - Secolo** sec. XX**DTZS - Frazione di secolo** primo quarto**DTS - CRONOLOGIA SPECIFICA****DTSI - Da** 1900**DTSV - Validità** ca.**DTSF - A** 1924**DTSL - Validità** ca.**DTM - Motivazione cronologia** analisi stilistica**AU - DEFINIZIONE CULTURALE****ATB - AMBITO CULTURALE****ATBD - Denominazione** ambito valtellinese**ATBM - Motivazione dell'attribuzione** NR (recupero pregresso)**MT - DATI TECNICI****MTC - Materia e tecnica** legno**MIS - MISURE****MISL - Larghezza** 20**MISN - Lunghezza** 10**MIST - Validità** ca.**CO - CONSERVAZIONE****STC - STATO DI CONSERVAZIONE****STCC - Stato di conservazione** discreto**DA - DATI ANALITICI****DES - DESCRIZIONE****DESO - Indicazioni sull'oggetto** Coltello per polenta.**DESI - Codifica Iconclass** NR (recupero pregresso)**DESS - Indicazioni sul soggetto** NR (recupero pregresso)**TU - CONDIZIONE GIURIDICA E VINCOLI****ACQ - ACQUISIZIONE****ACQT - Tipo acquisizione** deposito**ACQN - Nome** Centro Tellino di Cultura.**CDG - CONDIZIONE GIURIDICA****CDGG - Indicazione generica** proprietà Ente pubblico territoriale**CDGS - Indicazione specifica** Centro Tellino di Cultura.**DO - FONTI E DOCUMENTI DI RIFERIMENTO****FTA - DOCUMENTAZIONE FOTOGRAFICA****FTAX - Genere** documentazione allegata

FTAP - Tipo	fotografia b/n
FTAN - Codice identificativo	SBAS MI 00219293
AD - ACCESSO AI DATI	
ADS - SPECIFICHE DI ACCESSO AI DATI	
ADSP - Profilo di accesso	1
ADSM - Motivazione	scheda contenente dati liberamente accessibili
CM - COMPILAZIONE	
CMP - COMPILAZIONE	
CMPD - Data	1993
CMPN - Nome	Colombo S.
FUR - Funzionario responsabile	Maderna V.
RVM - TRASCRIZIONE PER INFORMATIZZAZIONE	
RVMD - Data	2006
RVMN - Nome	ARTPAST/ Casero A.
AGG - AGGIORNAMENTO - REVISIONE	
AGGD - Data	2006
AGGN - Nome	ARTPAST/ Casero A.
AGGF - Funzionario responsabile	NR (recupero pregresso)