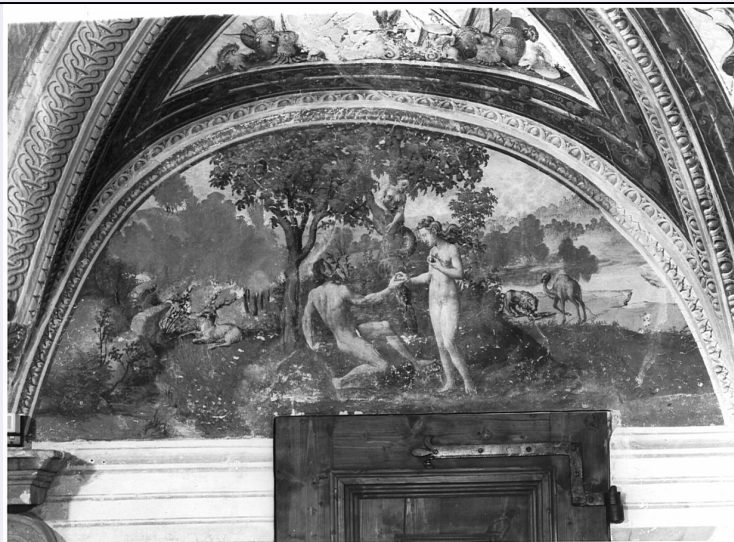


SCHEDA



CD - CODICI

TSK - Tipo scheda OA

LIR - Livello ricerca C

NCT - CODICE UNIVOCO

NCTR - Codice regione 03

NCTN - Numero catalogo generale 00114310

ESC - Ente schedatore S27

ECP - Ente competente S27

RV - RELAZIONI

RVE - STRUTTURA COMPLESSA

RVEL - Livello 8

RVER - Codice bene radice 0300114310

OG - OGGETTO

OGT - OGGETTO

OGTD - Definizione dipinto

OGTV - Identificazione elemento d'insieme

OGTP - Posizione Parete sud.

SGT - SOGGETTO

SGTI - Identificazione tentazione e caduta di Adamo e Eva

LC - LOCALIZZAZIONE GEOGRAFICO-AMMINISTRATIVA

PVC - LOCALIZZAZIONE GEOGRAFICO-AMMINISTRATIVA ATTUALE

PVCS - Stato Italia

PVCR - Regione Lombardia

PVCP - Provincia SO

PVCC - Comune Teglio

LDC - COLLOCAZIONE SPECIFICA

LDCT - Tipologia palazzo

LDCN - Denominazione Palazzo Besta

LDCU - Denominazione spazio viabilistico	Via Fabio Besta
LDCS - Specifiche	Sala della Creazione.
UB - UBICAZIONE E DATI PATRIMONIALI	
UBO - Ubicazione originaria	OR
DT - CRONOLOGIA	
DTZ - CRONOLOGIA GENERICA	
DTZG - Secolo	sec. XVI
DTS - CRONOLOGIA SPECIFICA	
DTSI - Da	1576
DTSV - Validità	ca.
DTSF - A	1576
DTSL - Validità	ca.
DTM - Motivazione cronologia	bibliografia
ADT - Altre datazioni	1550
ADT - Altre datazioni	1616
AU - DEFINIZIONE CULTURALE	
ATB - AMBITO CULTURALE	
ATBD - Denominazione	ambito lombardo
ATBM - Motivazione dell'attribuzione	bibliografia
CMM - COMMITTENZA	
CMMN - Nome	Carlo I Besta
CMMF - Fonte	Bibliografia.
MT - DATI TECNICI	
MTC - Materia e tecnica	intonaco/ pittura a fresco
MIS - MISURE	
MISA - Altezza	90
MISL - Larghezza	195
FRM - Formato	centinato
CO - CONSERVAZIONE	
STC - STATO DI CONSERVAZIONE	
STCC - Stato di conservazione	mediocre
RS - RESTAURI	
RST - RESTAURI	
RSTD - Data	1921/ 1927
RSTE - Ente responsabile	Ministero della Pubblica Istruzione
RSTN - Nome operatore	Turri G.
DA - DATI ANALITICI	
DES - DESCRIZIONE	
DESO - Indicazioni sull'oggetto	NR (recupero pregresso)

DESI - Codifica Iconclass	NR (recupero pregresso)
DESS - Indicazioni sul soggetto	Animali: dromedario; leone; cervo. Personificazioni: (Satana) donna-serpente. Vegetali: mela. Personaggi: Adamo; Eva. Piante: melo; cespugli. Paesaggi: paesaggio fluviale.
NSC - Notizie storico-critiche	La fonte è indicata dal Mulazzani in <i>Genesi</i> 3, 6 (1983). Per le scene nelle lunette il medesimo Mulazzani ha individuato la fonte grafica in un libretto stampato a Lione nel 1555 dall'editore calvinista Jean de Tournes e curato da Claude Paradin con incisioni di Bernard Salomon.

TU - CONDIZIONE GIURIDICA E VINCOLI

ACQ - ACQUISIZIONE

ACQT - Tipo acquisizione	acquisto
ACQD - Data acquisizione	1913

CDG - CONDIZIONE GIURIDICA

CDGG - Indicazione generica	proprietà Stato
CDGS - Indicazione specifica	Ministero per i Beni e le Attività Culturali: Soprintendenza per i Beni Architettonici e il Paesaggio (SBAP MI)
CDGI - Indirizzo	Piazza Duomo, 14 - 20122 Milano (MI)

DO - FONTI E DOCUMENTI DI RIFERIMENTO

FTA - DOCUMENTAZIONE FOTOGRAFICA

FTAX - Genere	documentazione allegata
FTAP - Tipo	fotografia b/n
FTAN - Codice identificativo	SBAS MI 00219226

BIB - BIBLIOGRAFIA

BIBX - Genere	bibliografia specifica
BIBA - Autore	Galletti G./ Mulazzani G.
BIBD - Anno di edizione	1983
BIBH - Sigla per citazione	00001536
BIBN - V., pp., nn.	p. 169.

BIB - BIBLIOGRAFIA

BIBX - Genere	bibliografia specifica
BIBA - Autore	Galletti G.
BIBD - Anno di edizione	1989
BIBH - Sigla per citazione	00001578
BIBN - V., pp., nn.	pp. 151-167.

AD - ACCESSO AI DATI

ADS - SPECIFICHE DI ACCESSO AI DATI

ADSP - Profilo di accesso	1
ADSM - Motivazione	scheda contenente dati liberamente accessibili

CM - COMPILAZIONE

CMP - COMPILAZIONE

CMPD - Data	1993
CMPN - Nome	Colombo S.
FUR - Funzionario responsabile	Maderna V.

RVM - TRASCRIZIONE PER INFORMATIZZAZIONE

RVMD - Data	2006
RVMN - Nome	ARTPAST/ Casero A.

AGG - AGGIORNAMENTO - REVISIONE

AGGD - Data	2006
AGGN - Nome	ARTPAST/ Casero A.
AGGF - Funzionario responsabile	NR (recupero pregresso)