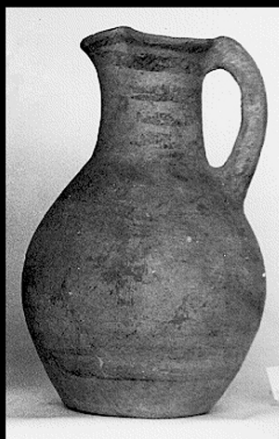


# SCHEDA



19/00028376

## CD - CODICI

TSK - Tipo scheda OA

LIR - Livello ricerca C

### NCT - CODICE UNIVOCO

NCTR - Codice regione 03

NCTN - Numero catalogo  
generale 00114310

ESC - Ente schedatore S27

ECP - Ente competente S27

## RV - RELAZIONI

### RVE - STRUTTURA COMPLESSA

RVEL - Livello 29

RVER - Codice bene radice 0300114310

## OG - OGGETTO

### OGT - OGGETTO

OGTD - Definizione dipinto

OGTV - Identificazione elemento d'insieme

OGTP - Posizione Parete nord, vela.

### SGT - SOGGETTO

SGTI - Identificazione Diana/ Nettuno

## LC - LOCALIZZAZIONE GEOGRAFICO-AMMINISTRATIVA

### PVC - LOCALIZZAZIONE GEOGRAFICO-AMMINISTRATIVA ATTUALE

PVCS - Stato Italia

PVCR - Regione Lombardia

PVCP - Provincia SO

PVCC - Comune Teglio

### LDC - COLLOCAZIONE SPECIFICA

LDCT - Tipologia palazzo

LDCN - Denominazione Palazzo Besta

<b>LDCU - Denominazione spazio viabilistico</b>	Via Fabio Besta
<b>LDCS - Specifiche</b>	Sala della Creazione.
<b>UB - UBICAZIONE E DATI PATRIMONIALI</b>	
<b>UBO - Ubicazione originaria</b>	OR
<b>DT - CRONOLOGIA</b>	
<b>DTZ - CRONOLOGIA GENERICA</b>	
<b>DTZG - Secolo</b>	sec. XVI
<b>DTS - CRONOLOGIA SPECIFICA</b>	
<b>DTSI - Da</b>	1576
<b>DTSV - Validità</b>	ca.
<b>DTSF - A</b>	1576
<b>DTSL - Validità</b>	ca.
<b>DTM - Motivazione cronologia</b>	bibliografia
<b>ADT - Altre datazioni</b>	1550
<b>ADT - Altre datazioni</b>	1616
<b>AU - DEFINIZIONE CULTURALE</b>	
<b>ATB - AMBITO CULTURALE</b>	
<b>ATBD - Denominazione</b>	ambito lombardo
<b>ATBM - Motivazione dell'attribuzione</b>	bibliografia
<b>CMM - COMMITTENZA</b>	
<b>CMMN - Nome</b>	Carlo I Besta
<b>CMMF - Fonte</b>	Bibliografia.
<b>MT - DATI TECNICI</b>	
<b>MTC - Materia e tecnica</b>	intonaco/ pittura a fresco
<b>MIS - MISURE</b>	
<b>MISA - Altezza</b>	50
<b>MISL - Larghezza</b>	90
<b>MIST - Validità</b>	ca.
<b>FRM - Formato</b>	triangolare
<b>CO - CONSERVAZIONE</b>	
<b>STC - STATO DI CONSERVAZIONE</b>	
<b>STCC - Stato di conservazione</b>	mediocre
<b>RS - RESTAURI</b>	
<b>RST - RESTAURI</b>	
<b>RSTD - Data</b>	1921/ 1927
<b>RSTE - Ente responsabile</b>	Ministero della Pubblica Istruzione
<b>RSTN - Nome operatore</b>	Turri G.
<b>DA - DATI ANALITICI</b>	
<b>DES - DESCRIZIONE</b>	
<b>DESO - Indicazioni</b>	

sull'oggetto	NR (recupero pregresso)
DESI - Codifica Iconclass	NR (recupero pregresso)
DESS - Indicazioni sul soggetto	Divinità: Diana; Nettuno. Figure femminili: devote. Architetture: baldacchino. Oggetti: fiaccole. Sculture: statua di Diana. Attributi: (Nettuno) delfino; tridente; (Diana) arco; freccia; fiaccole.
NSC - Notizie storico-critiche	Diana è rappresentata come ninfa cacciatrice con arco e freccia, sotto un baldacchino che ricorda i padiglioni da caccia. Tra i suoi attributi si trovano le fiaccole, in quanto è portatrice di luce e vizi. Di solito è rappresentata con una lunga veste e la sua nudità non ha quindi significato positivo. Non è chiara la presenza delle due donne inchinate ai lati, l'una con il capo velato, l'altra scoperto, con le vesti di colore opposto. A proposito si può ricordare che Trivia/ Ecate, divinità assimilabile iconograficamente a quella rappresentata, era venerata ai crocicchi, quale dea della natura, della luna e della notte, soprattutto dalle mogli che al calar del sole cercavano erbe magiche. A riguardo del putto marino con attributi di Nettuno, occorre ricordare che un celebre archetipo di questo tipo iconografico si trova nel mosaico absidale di San Clemente a Roma.
TU - CONDIZIONE GIURIDICA E VINCOLI	
ACQ - ACQUISIZIONE	
ACQT - Tipo acquisizione	acquisto
ACQD - Data acquisizione	1913
CDG - CONDIZIONE GIURIDICA	
CDGG - Indicazione generica	proprietà Stato
CDGS - Indicazione specifica	Ministero per i Beni e le Attività Culturali: Soprintendenza per i Beni Architettonici e il Paesaggio (SBAP MI)
CDGI - Indirizzo	Piazza Duomo, 14 - 20122 Milano (MI)
DO - FONTI E DOCUMENTI DI RIFERIMENTO	
FTA - DOCUMENTAZIONE FOTOGRAFICA	
FTAX - Genere	documentazione allegata
FTAP - Tipo	fotografia b/n
FTAN - Codice identificativo	SBAS MI 00219214
BIB - BIBLIOGRAFIA	
BIBX - Genere	bibliografia specifica
BIBA - Autore	Galletti G./ Mulazzani G.
BIBD - Anno di edizione	1983
BIBH - Sigla per citazione	00001536
BIBN - V., pp., nn.	pp. 165-181.
BIBI - V., tavv., figg.	fig. 72.
BIB - BIBLIOGRAFIA	
BIBX - Genere	bibliografia specifica
BIBA - Autore	Galletti G.
BIBD - Anno di edizione	1989
BIBH - Sigla per citazione	00001578
BIBN - V., pp., nn.	p. 162.
AD - ACCESSO AI DATI	

**ADS - SPECIFICHE DI ACCESSO AI DATI****ADSP - Profilo di accesso**

1

**ADSM - Motivazione**

scheda contenente dati liberamente accessibili

**CM - COMPILAZIONE****CMP - COMPILAZIONE****CMPD - Data**

1993

**CMPN - Nome**

Colombo S.

**FUR - Funzionario  
responsabile**

Maderna V.

**RVM - TRASCRIZIONE PER INFORMATIZZAZIONE****RVMD - Data**

2006

**RVMN - Nome**

ARTPAST/ Casero A.

**AGG - AGGIORNAMENTO - REVISIONE****AGGD - Data**

2006

**AGGN - Nome**

ARTPAST/ Casero A.

**AGGF - Funzionario  
responsabile**

NR (recupero pregresso)