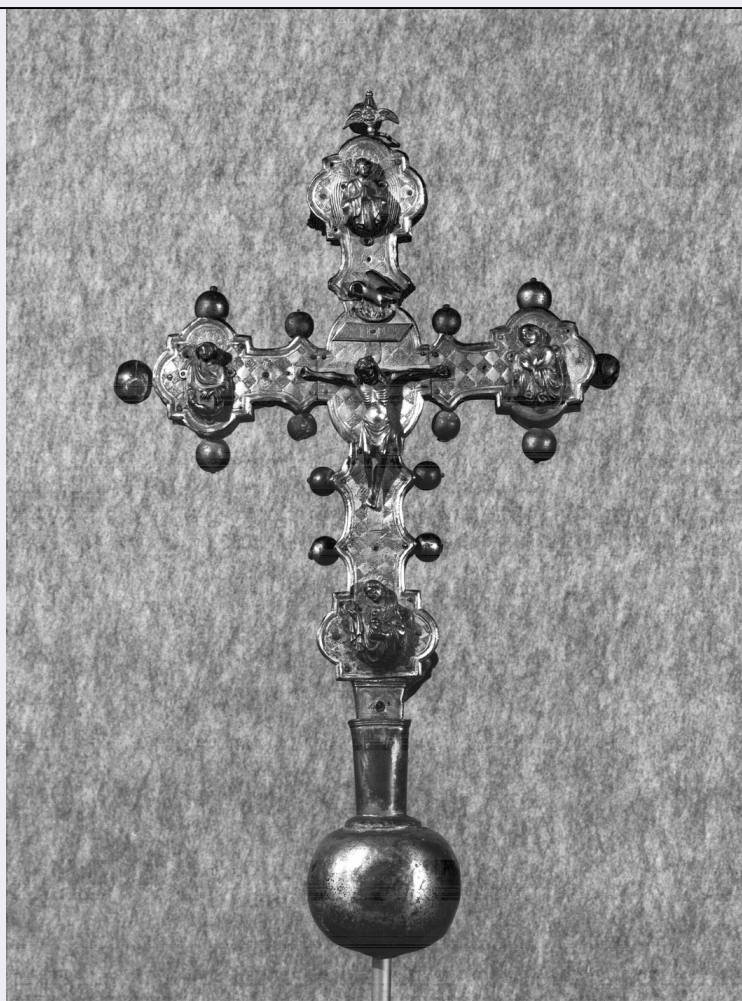


SCHEDA



CD - CODICI

TSK - Tipo scheda OA

LIR - Livello ricerca C

NCT - CODICE UNIVOCO

NCTR - Codice regione 03

NCTN - Numero catalogo generale 00114457

ESC - Ente schedatore S27

ECP - Ente competente S27

OG - OGGETTO

OGT - OGGETTO

OGTD - Definizione croce processionale

OGTV - Identificazione opera isolata

LC - LOCALIZZAZIONE GEOGRAFICO-AMMINISTRATIVA

PVC - LOCALIZZAZIONE GEOGRAFICO-AMMINISTRATIVA ATTUALE

PVCS - Stato Italia

PVCR - Regione Lombardia

PVCP - Provincia SO

PVCC - Comune Teglio

LDC - COLLOCAZIONE

SPECIFICA	
DT - CRONOLOGIA	
DTZ - CRONOLOGIA GENERICA	
DTZG - Secolo	sec. XVI
DTZS - Frazione di secolo	primo quarto
DTS - CRONOLOGIA SPECIFICA	
DTSI - Da	1500
DTSV - Validità	ca.
DTSF - A	1524
DTSL - Validità	ca.
DTM - Motivazione cronologia	analisi stilistica
ADT - Altre datazioni	sec. XV
AU - DEFINIZIONE CULTURALE	
ATB - AMBITO CULTURALE	
ATBD - Denominazione	bottega lombarda
ATBM - Motivazione dell'attribuzione	analisi stilistica
MT - DATI TECNICI	
MTC - Materia e tecnica	rame/ cesellatura/ sbalzo
MIS - MISURE	
MISA - Altezza	58
MISL - Larghezza	30
CO - CONSERVAZIONE	
STC - STATO DI CONSERVAZIONE	
STCC - Stato di conservazione	cattivo
DA - DATI ANALITICI	
DES - DESCRIZIONE	
DESO - Indicazioni sull'oggetto	Croce Processionale. Nodo: a globo. Parti terminali polilobate. Recto: parte terminale inferiore con busto di Santa Maria Maddalena. Parte terminale sinistra: busto di San Giovanni Evangelista. Parte terminale superiore: busto di San Arcangelo Gabriele. Parte terminale destra: busto della Madonna. Incrocio dei due bracci: statua di Cristo crocifisso, pellicano che si svena per nutrire i piccoli. Sopra la parte terminale superiore: colomba dello Spirito Santo. Verso: sulle terminazioni simboli degli Evangelisti Matteo; Giovanni e Marco. Incrocio dei due bracci: Dio Padre benedicente. Parte terminale sinistra: pavone.
DESI - Codifica Iconclass	NR (recupero pregresso)
DESS - Indicazioni sul soggetto	NR (recupero pregresso)
ISR - ISCRIZIONI	
ISRC - Classe di appartenenza	sacra
ISRS - Tecnica di scrittura	a sgraffio
ISRT - Tipo di caratteri	lettere capitali

ISRP - Posizione	Sul cartiglio sopra il crocifisso
ISRI - Trascrizione	"INRI"
NSC - Notizie storico-critiche	La placchetta del verso raffigurante un pavone (?) è sicuramente un'aggiunta posteriore, in origine doveva esservi raffigurato il toro simbolo di San Luca. La Gnoli Lenzi descrive la croce conservata presso l'oratorio di San Luigi Gonzaga di Teglio e la data al secolo XV.

TU - CONDIZIONE GIURIDICA E VINCOLI

CDG - CONDIZIONE GIURIDICA

CDGG - Indicazione generica	proprietà Ente religioso cattolico
------------------------------------	------------------------------------

DO - FONTI E DOCUMENTI DI RIFERIMENTO

FTA - DOCUMENTAZIONE FOTOGRAFICA

FTAX - Genere	documentazione allegata
FTAP - Tipo	fotografia b/n
FTAN - Codice identificativo	SBAS MI 00101270

FTA - DOCUMENTAZIONE FOTOGRAFICA

FTAX - Genere	documentazione allegata
FTAP - Tipo	fotografia b/n

BIB - BIBLIOGRAFIA

BIBX - Genere	bibliografia di confronto
BIBA - Autore	Bassi G.
BIBD - Anno di edizione	1913
BIBH - Sigla per citazione	00001657
BIBN - V., pp., nn.	p. 145

BIB - BIBLIOGRAFIA

BIBX - Genere	bibliografia di confronto
BIBA - Autore	Malaguzzi Valeri F.
BIBD - Anno di edizione	1917
BIBH - Sigla per citazione	00001658
BIBN - V., pp., nn.	p. 302

BIB - BIBLIOGRAFIA

BIBX - Genere	bibliografia specifica
BIBA - Autore	Gnoli Lenzi M.
BIBD - Anno di edizione	1938
BIBH - Sigla per citazione	00001506
BIBN - V., pp., nn.	p. 299

AD - ACCESSO AI DATI

ADS - SPECIFICHE DI ACCESSO AI DATI

ADSP - Profilo di accesso	3
ADSM - Motivazione	scheda di bene non adeguatamente sorvegliabile

CM - COMPILAZIONE

CMP - COMPILAZIONE

CMPD - Data	1992
CMPN - Nome	Terzaghi M. C.

**FUR - Funzionario
responsabile**

Maderna V.

RVM - TRASCRIZIONE PER INFORMATIZZAZIONE

RVMD - Data

2006

RVMN - Nome

ARTPAST/ Knapp B.

AGG - AGGIORNAMENTO - REVISIONE

AGGD - Data

2006

AGGN - Nome

ARTPAST/ Knapp B.

**AGGF - Funzionario
responsabile**

NR (recupero pregresso)