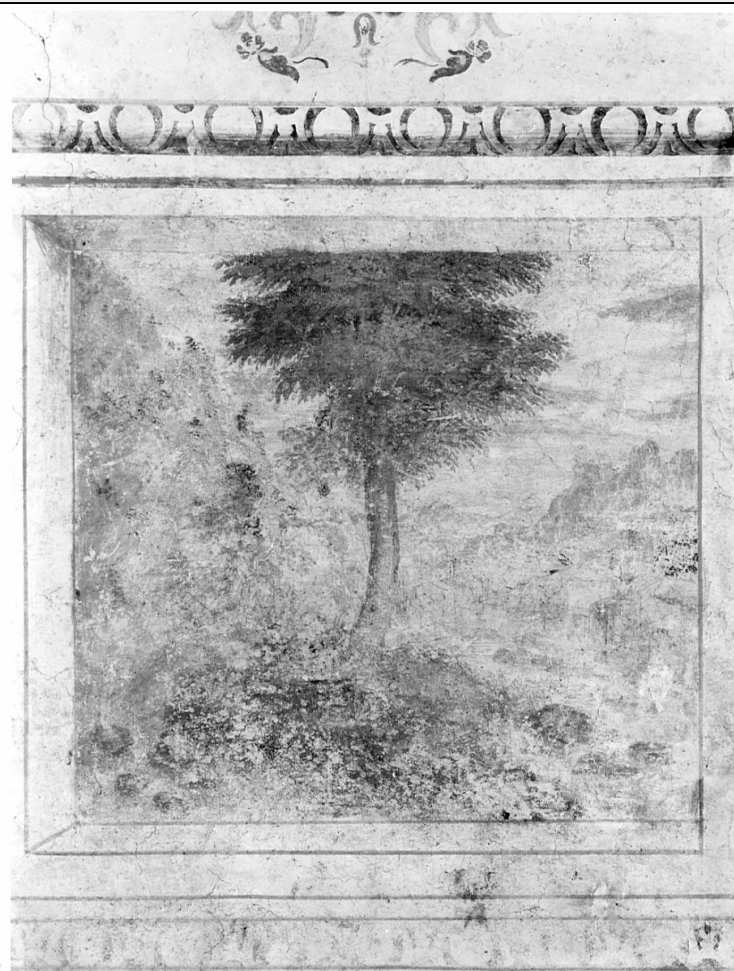


SCHEDA



CD - CODICI

TSK - Tipo scheda OA

LIR - Livello ricerca C

NCT - CODICE UNIVOCO

NCTR - Codice regione 03

NCTN - Numero catalogo generale 00113085

ESC - Ente schedatore S27

ECP - Ente competente S27

RV - RELAZIONI

RVE - STRUTTURA COMPLESSA

RVEL - Livello 3

RVER - Codice bene radice 0300113085

OG - OGGETTO

OGT - OGGETTO

OGTD - Definizione dipinto

OGTV - Identificazione ciclo

OGTP - Posizione pareti

SGT - SOGGETTO

SGTI - Identificazione paesaggio roccioso

LC - LOCALIZZAZIONE GEOGRAFICO-AMMINISTRATIVA**PVC - LOCALIZZAZIONE GEOGRAFICO-AMMINISTRATIVA ATTUALE**

PVCS - Stato	Italia
PVCR - Regione	Lombardia
PVCP - Provincia	SO
PVCC - Comune	Chiavenna
PVCL - Località	Cortinaccio
PVL - Altra località	Prosto di Piuro (frazione)

LDC - COLLOCAZIONE SPECIFICA

LDCT - Tipologia	palazzo
LDCQ - Qualificazione	comunale
LDCN - Denominazione	Palazzo Vertemate Franchi
LDCU - Denominazione spazio viabilistico	23020 Prosto di Piuro, Cortinaccio
LDCS - Specifiche	Secondo piano superiore/ sala degli amorini/ pareti

UB - UBICAZIONE E DATI PATRIMONIALI

UBO - Ubicazione originaria	OR
------------------------------------	----

DT - CRONOLOGIA**DTZ - CRONOLOGIA GENERICA**

DTZG - Secolo	sec. XVI
----------------------	----------

DTS - CRONOLOGIA SPECIFICA

DTSI - Da	1577
DTSV - Validità	ca.
DTSF - A	1586
DTSL - Validità	ante
DTM - Motivazione cronologia	contesto
DTM - Motivazione cronologia	analisi stilistica

AU - DEFINIZIONE CULTURALE**AUT - AUTORE**

AUTS - Riferimento all'autore	cerchia
AUTM - Motivazione dell'attribuzione	analisi stilistica
AUTM - Motivazione dell'attribuzione	bibliografia
AUTN - Nome scelto	Caneva Antonio Maria detto Porlezzino
AUTA - Dati anagrafici	1550/ post 1616
AUTH - Sigla per citazione	00001622

CMM - COMMITTENZA

CMMN - Nome	Vertemate Franchi Guglielmo
CMMN - Nome	Vertemate Franchi Luigi
CMMD - Data	1577
CMMC - Circostanza	Decorazione palazzo

CMMF - Fonte	Iscrizione
MT - DATI TECNICI	
MTC - Materia e tecnica	intonaco/ pittura a fresco
MIS - MISURE	
MISA - Altezza	90
MISL - Larghezza	95
MIST - Validità	ca.
CO - CONSERVAZIONE	
STC - STATO DI CONSERVAZIONE	
STCC - Stato di conservazione	cattivo
DA - DATI ANALITICI	
DES - DESCRIZIONE	
DESO - Indicazioni sull'oggetto	NR (recupero pregresso)
DESI - Codifica Iconclass	NR (recupero pregresso)
DESS - Indicazioni sul soggetto	Paesaggi: paesaggio con montagne rocciose. Piante: albero.
NSC - Notizie storico-critiche	I nomi dei proprietari del palazzo nonchè committenti degli affreschi di tutto il complesso compaiono su una lapide in facciata, mentre la data 1577 è incisa nell'intradosso della porta lignea della sala di Giunone. Tutta la decorazione del palazzo risulta stilisticamente omogenea ed è databile fra poco prima del 1517, anno in cui viene completato il palazzo, il 1586, anno in cui muoiono i committenti.
TU - CONDIZIONE GIURIDICA E VINCOLI	
ACQ - ACQUISIZIONE	
ACQT - Tipo acquisizione	donazione
ACQN - Nome	Sala Maria Eva
ACQD - Data acquisizione	1986
ACQL - Luogo acquisizione	SO/ Chiavenna
CDG - CONDIZIONE GIURIDICA	
CDGG - Indicazione generica	proprietà Ente pubblico territoriale
CDGS - Indicazione specifica	Comune di Chiavenna
CDGI - Indirizzo	23022 Chiavenna (SO)
DO - FONTI E DOCUMENTI DI RIFERIMENTO	
FTA - DOCUMENTAZIONE FOTOGRAFICA	
FTAX - Genere	documentazione allegata
FTAP - Tipo	fotografia b/n
FTAN - Codice identificativo	SBAS MI 00863296
BIB - BIBLIOGRAFIA	
BIBX - Genere	bibliografia specifica
BIBA - Autore	Brianzi N./ Bertacchi G./ Rajna P.
BIBD - Anno di edizione	1925

BIBH - Sigla per citazione	00001621
BIBN - V., pp., nn.	pp. 16 - 20
BIB - BIBLIOGRAFIA	
BIBX - Genere	bibliografia specifica
BIBA - Autore	Mulazzani G.
BIBD - Anno di edizione	1989
BIBH - Sigla per citazione	00001622
BIBN - V., pp., nn.	pp. 96, 106 - 108
BIB - BIBLIOGRAFIA	
BIBX - Genere	bibliografia specifica
BIBA - Autore	Coppa S.
BIBD - Anno di edizione	1989
BIBH - Sigla per citazione	00001522
BIBN - V., pp., nn.	pp. 17 - 18
AD - ACCESSO AI DATI	
ADS - SPECIFICHE DI ACCESSO AI DATI	
ADSP - Profilo di accesso	1
ADSM - Motivazione	scheda contenente dati liberamente accessibili
CM - COMPILAZIONE	
CMP - COMPILAZIONE	
CMPD - Data	1993
CMPN - Nome	Bentivoglio R./ Ravasio R.
FUR - Funzionario responsabile	Maderna V.
RVM - TRASCRIZIONE PER INFORMATIZZAZIONE	
RVMD - Data	2006
RVMN - Nome	ARTPAST/ Polo G.
AGG - AGGIORNAMENTO - REVISIONE	
AGGD - Data	2006
AGGN - Nome	ARTPAST/ Polo G.
AGGF - Funzionario responsabile	NR (recupero pregresso)
AN - ANNOTAZIONI	
OSS - Osservazioni	Nella scheda sono presenti altre due attribuzioni: Campi Antonio e Bernardo Castello detto Bergamasco.