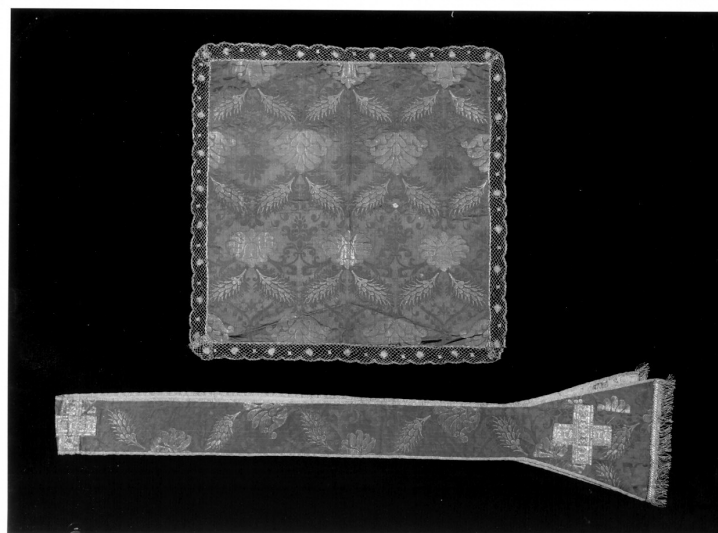


SCHEDA



CD - CODICI

TSK - Tipo scheda OA

LIR - Livello ricerca C

NCT - CODICE UNIVOCO

NCTR - Codice regione 03

NCTN - Numero catalogo
generale 00203841

ESC - Ente schedatore S27

ECP - Ente competente S27

RV - RELAZIONI

RVE - STRUTTURA COMPLESSA

RVEL - Livello 1

RVER - Codice bene radice 0300203841

RVES - Codice bene
componente 0300203841

OG - OGGETTO

OGT - OGGETTO

OGTD - Definizione stola

OGTV - Identificazione insieme

OGTP - Posizione paramento

LC - LOCALIZZAZIONE GEOGRAFICO-AMMINISTRATIVA

PVC - LOCALIZZAZIONE GEOGRAFICO-AMMINISTRATIVA ATTUALE

PVCS - Stato Italia

PVCR - Regione Lombardia

PVCP - Provincia SO

PVCC - Comune Chiavenna

LDC - COLLOCAZIONE SPECIFICA

UB - UBICAZIONE E DATI PATRIMONIALI

| | |
|--|--|
| UBO - Ubicazione originaria | OR |
| DT - CRONOLOGIA | |
| DTZ - CRONOLOGIA GENERICA | |
| DTZG - Secolo | sec. XIX |
| DTZS - Frazione di secolo | seconda metà |
| DTS - CRONOLOGIA SPECIFICA | |
| DTSI - Da | 1850 |
| DTSV - Validità | (?) |
| DTSF - A | 1899 |
| DTSL - Validità | (?) |
| DTM - Motivazione cronologia | analisi stilistica |
| AU - DEFINIZIONE CULTURALE | |
| ATB - AMBITO CULTURALE | |
| ATBD - Denominazione | manifattura italiana |
| ATBM - Motivazione dell'attribuzione | analisi stilistica |
| MT - DATI TECNICI | |
| MTC - Materia e tecnica | seta/ damasco/ trama lanciata |
| MIS - MISURE | |
| MISA - Altezza | 220 |
| MISL - Larghezza | 24 |
| CO - CONSERVAZIONE | |
| STC - STATO DI CONSERVAZIONE | |
| STCC - Stato di conservazione | discreto |
| STCS - Indicazioni specifiche | giunture nel tessuto |
| DA - DATI ANALITICI | |
| DES - DESCRIZIONE | |
| DESO - Indicazioni sull'oggetto | Fondo viola con motivo a palmette presenta trame lanciate in oro che costituiscono il disegno, formato da righe di coppie di spighe di grano alternate a pigne e peonie. Frangia ritorta e tre croci in gallone originale, come la fodera. |
| DESI - Codifica Iconclass | NR (recupero pregresso) |
| DESS - Indicazioni sul soggetto | NR (recupero pregresso) |
| NSC - Notizie storico-critiche | Il motivo della spiga è un elemento tipico delle decorazioni dalla seconda metà del sec. XIX a cui pare appartenere il tessuto, che per taluni aspetti potrebbe però essere più antico. |
| TU - CONDIZIONE GIURIDICA E VINCOLI | |
| CDG - CONDIZIONE GIURIDICA | |
| CDGG - Indicazione generica | proprietà Ente religioso cattolico |
| DO - FONTI E DOCUMENTI DI RIFERIMENTO | |
| FTA - DOCUMENTAZIONE FOTOGRAFICA | |
| | |

| | |
|---|--|
| FTAX - Genere | documentazione allegata |
| FTAP - Tipo | fotografia b/n |
| FTAN - Codice identificativo | SBAS MI 0208944/S |
| AD - ACCESSO AI DATI | |
| ADS - SPECIFICHE DI ACCESSO AI DATI | |
| ADSP - Profilo di accesso | 3 |
| ADSM - Motivazione | scheda di bene non adeguatamente sorvegliabile |
| CM - COMPILAZIONE | |
| CMP - COMPILAZIONE | |
| CMPD - Data | 1992 |
| CMPN - Nome | Gennari D. |
| FUR - Funzionario responsabile | Maderna V. |
| RVM - TRASCRIZIONE PER INFORMATIZZAZIONE | |
| RVMD - Data | 2006 |
| RVMN - Nome | ARTPAST/ Ranzi A. |
| AGG - AGGIORNAMENTO - REVISIONE | |
| AGGD - Data | 2006 |
| AGGN - Nome | ARTPAST/ Ranzi A. |
| AGGF - Funzionario responsabile | NR (recupero pregresso) |