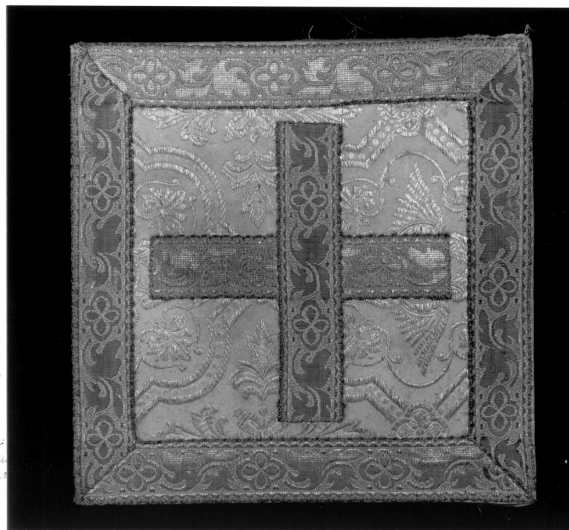


# SCHEDA



## CD - CODICI

TSK - Tipo scheda OA

LIR - Livello ricerca C

### NCT - CODICE UNIVOCO

NCTR - Codice regione 03

NCTN - Numero catalogo  
generale 00203845

ESC - Ente schedatore S27

ECP - Ente competente S27

## RV - RELAZIONI

### RVE - STRUTTURA COMPLESSA

RVEL - Livello 4

RVER - Codice bene radice 0300203845

RVES - Codice bene  
componente 0300203845

## OG - OGGETTO

### OGT - OGGETTO

OGTD - Definizione borsa del corporale

OGTV - Identificazione opera isolata

OGTP - Posizione paramento

## LC - LOCALIZZAZIONE GEOGRAFICO-AMMINISTRATIVA

### PVC - LOCALIZZAZIONE GEOGRAFICO-AMMINISTRATIVA ATTUALE

PVCS - Stato Italia

PVCR - Regione Lombardia

PVCP - Provincia SO

PVCC - Comune Chiavenna

### LDC - COLLOCAZIONE SPECIFICA

## UB - UBICAZIONE E DATI PATRIMONIALI

|                                       |  |
|---------------------------------------|--|
| UBO - Ubicazione originaria           | OR   |
| DT - CRONOLOGIA                       |  |
| DTZ - CRONOLOGIA GENERICA             |  |
| DTZG - Secolo                         | sec. XVIII   |
| DTS - CRONOLOGIA SPECIFICA            |  |
| DTSI - Da                             | 1700   |
| DTSV - Validità                       | (?)  |
| DTSF - A                              | 1799   |
| DTSL - Validità                       | (?)  |
| DTM - Motivazione cronologia          | analisi stilistica   |
| AU - DEFINIZIONE CULTURALE            |  |
| ATB - AMBITO CULTURALE                |  |
| ATBD - Denominazione                  | manifattura italiana   |
| ATBM - Motivazione dell'attribuzione  | analisi stilistica   |
| MT - DATI TECNICI                     |  |
| MTC - Materia e tecnica               | seta/ raso/ trama lanciata   |
| MTC - Materia e tecnica               | filo d'oro/ trama lanciata   |
| MIS - MISURE                          |  |
| MISA - Altezza                        | 25   |
| MISL - Larghezza                      | 25   |
| CO - CONSERVAZIONE                    |  |
| STC - STATO DI CONSERVAZIONE          |  |
| STCC - Stato di conservazione         | buono  |
| DA - DATI ANALITICI                   |  |
| DES - DESCRIZIONE                     |  |
| DESO - Indicazioni sull'oggetto       | Seta con trame lanciate in filo ritorto dorato; disegno solo parzialmente leggibile, con cornici mistilinee che racchiudono motivi vegetali stilizzati o due uccelli contrapposti. Fodera e gallone con motivi a foglie e rosette originali. |
| DESI - Codifica Iconclass             | NR (recupero pregresso)  |
| DESS - Indicazioni sul soggetto       | NR (recupero pregresso)  |
| TU - CONDIZIONE GIURIDICA E VINCOLI   |  |
| CDG - CONDIZIONE GIURIDICA            |  |
| CDGG - Indicazione generica           | proprietà Ente religioso cattolico   |
| DO - FONTI E DOCUMENTI DI RIFERIMENTO |  |
| FTA - DOCUMENTAZIONE FOTOGRAFICA      |  |
| FTAX - Genere                         | documentazione allegata  |
| FTAP - Tipo                           | fotografia b/n   |
| FTAN - Codice identificativo          | SBAS MI 0208956/S  |
| AD - ACCESSO AI DATI                  |  |

**ADS - SPECIFICHE DI ACCESSO AI DATI****ADSP - Profilo di accesso**

3

**ADSM - Motivazione**

scheda di bene non adeguatamente sorvegliabile

**CM - COMPILAZIONE****CMP - COMPILAZIONE****CMPD - Data**

1992

**CM PN - Nome**

Gennari D.

**FUR - Funzionario  
responsabile**

Maderna V.

**RVM - TRASCRIZIONE PER INFORMATIZZAZIONE****RVMD - Data**

2006

**RVMN - Nome**

ARTPAST/ Ranzi A.

**AGG - AGGIORNAMENTO - REVISIONE****AGGD - Data**

2006

**AGGN - Nome**

ARTPAST/ Ranzi A.

**AGGF - Funzionario  
responsabile**

NR (recupero pregresso)