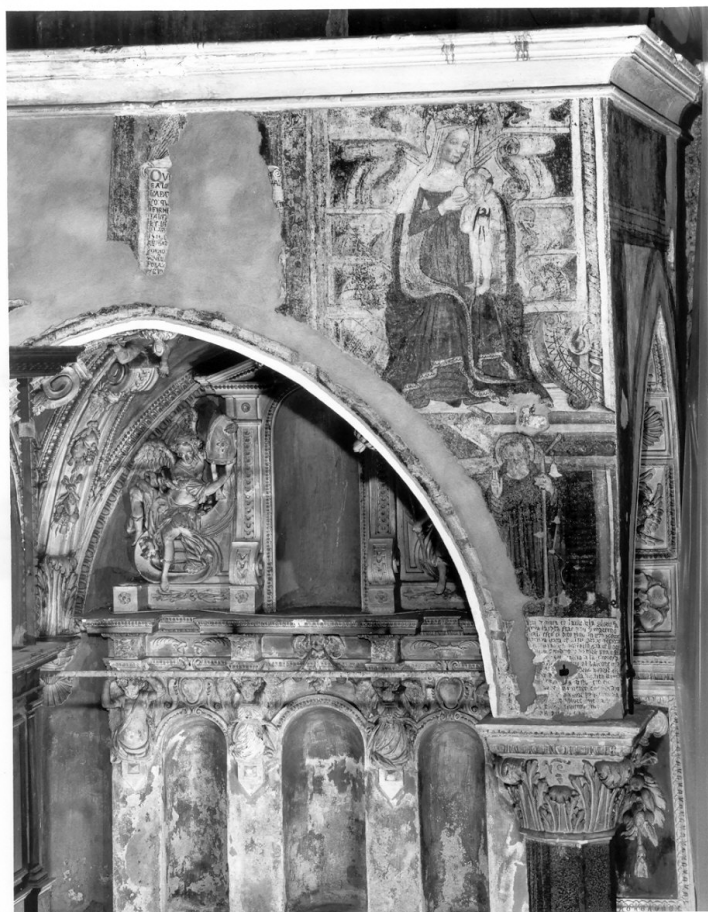


SCHEDA



CD - CODICI

TSK - Tipo scheda OA

LIR - Livello ricerca C

NCT - CODICE UNIVOCO

NCTR - Codice regione 03

NCTN - Numero catalogo generale 00086851

ESC - Ente schedatore S27

ECP - Ente competente S27

RV - RELAZIONI

RVE - STRUTTURA COMPLESSA

RVEL - Livello 0

RVES - Codice bene componente 0300086851

OG - OGGETTO

OGT - OGGETTO

OGTD - Definizione dipinto

OGTV - Identificazione ciclo

SGT - SOGGETTO

SGTI - Identificazione Madonna del Latte/ San Michele Arcangelo/ Sant'Antonio Abate

LC - LOCALIZZAZIONE GEOGRAFICO-AMMINISTRATIVA

PVC - LOCALIZZAZIONE GEOGRAFICO-AMMINISTRATIVA ATTUALE

PVCS - Stato	Italia
PVCR - Regione	Lombardia
PVCP - Provincia	SO
PVCC - Comune	Grosio

LDC - COLLOCAZIONE SPECIFICA**UB - UBICAZIONE E DATI PATRIMONIALI**

UBO - Ubicazione originaria	OR
-----------------------------	----

DT - CRONOLOGIA**DTZ - CRONOLOGIA GENERICA**

DTZG - Secolo	sec. XVI
---------------	----------

DTS - CRONOLOGIA SPECIFICA

DTSI - Da	1511
-----------	------

DTSV - Validità	ante
-----------------	------

DTSF - A	1511
----------	------

DTSL - Validità	ante
-----------------	------

DTM - Motivazione cronologia	iscrizione
------------------------------	------------

AU - DEFINIZIONE CULTURALE**AUT - AUTORE**

AUTM - Motivazione dell'attribuzione	analisi stilistica
--------------------------------------	--------------------

AUTN - Nome scelto	Giovannino da Sondalo
--------------------	-----------------------

AUTA - Dati anagrafici	notizie 1491-1915
------------------------	-------------------

AUTH - Sigla per citazione	00001556
----------------------------	----------

MT - DATI TECNICI

MTC - Materia e tecnica	intonaco/ pittura a fresco
-------------------------	----------------------------

MIS - MISURE

MISA - Altezza	272
----------------	-----

MISL - Larghezza	373
------------------	-----

CO - CONSERVAZIONE**STC - STATO DI CONSERVAZIONE**

STCC - Stato di conservazione	cattivo
-------------------------------	---------

STCS - Indicazioni specifiche	molto lacunoso
-------------------------------	----------------

RS - RESTAURI**RST - RESTAURI**

RSTD - Data	1983
-------------	------

RSTE - Ente responsabile	SPSAE MI (Coppa S.)
--------------------------	---------------------

RSTN - Nome operatore	Motta Caterina
-----------------------	----------------

DA - DATI ANALITICI**DES - DESCRIZIONE**

DESO - Indicazioni sull'oggetto	NR (recupero pregresso)
DESI - Codifica Iconclass	NR (recupero pregresso)
DESS - Indicazioni sul soggetto	Personaggi: Madonna del Latte; Sant'Antonio abate; San Michele Arcangelo.
ISR - ISCRIZIONI	
ISRC - Classe di appartenenza	documentaria
ISRL - Lingua	italiano volgare
ISRS - Tecnica di scrittura	a pennello
ISRT - Tipo di caratteri	caratteri gotici
ISRP - Posizione	sul cartiglio in basso a destra
ISRI - Trascrizione	.../ DIPINTA EN LAUDE DELA GLORIOSA/ ... LA FATA FARE PINO Q. MARTINO/ ... UALE ESEN(D)O EL DITO PINO IN UNA GRAVE/ ... A...A ET ALTRI GRAND ACCIDENTI/ ... LA LINGUA ET LI OGI/ ... ABANDONAVA LI APERSE UNA MATINA/ ... 1511 GRACIA A LA GLORIOSA/ ... AL BALCONE DE LA/ ... APARSE... / ... VESTITA DE BIANCO...
NSC - Notizie storico-critiche	La Coppa vi riconosce "senza alcun dubbio l'intervento di Giovannino da Sondalo, per l'incisività linearistica consueta, la dimensione argutamente popolare e gli agganci puntuali, stilistici e tipologici, ad opere a lui costantemente attribuite, nonchè per la sigla, ricorrente con insistenza nella sua pittura, della fascia decorativa a nastri attorcigliati, che qui definisce il profilo dell'arco" (1985). La Madonna e il Sant'Antonio richiamano un affresco della casa Peloni a Bormio (ib.). L'iscrizione in basso, datata 1511, è successiva di poco all'affresco (ib.).
TU - CONDIZIONE GIURIDICA E VINCOLI	
CDG - CONDIZIONE GIURIDICA	
CDGG - Indicazione generica	proprietà Ente religioso cattolico
DO - FONTI E DOCUMENTI DI RIFERIMENTO	
FTA - DOCUMENTAZIONE FOTOGRAFICA	
FTAX - Genere	documentazione allegata
FTAP - Tipo	fotografia b/n
FTAN - Codice identificativo	SBAS MI 0024947/SB
BIB - BIBLIOGRAFIA	
BIBX - Genere	bibliografia specifica
BIBA - Autore	Coppa S.
BIBD - Anno di edizione	1985
BIBH - Sigla per citazione	00003491
BIBN - V., pp., nn.	p. 170
AD - ACCESSO AI DATI	
ADS - SPECIFICHE DI ACCESSO AI DATI	
ADSP - Profilo di accesso	3
ADSM - Motivazione	scheda di bene non adeguatamente sorvegliabile
CM - COMPILAZIONE	

CMP - COMPILAZIONE

CMPD - Data	1991
CMPN - Nome	Noè E.
FUR - Funzionario responsabile	Maderna V.

RVM - TRASCRIZIONE PER INFORMATIZZAZIONE

RVMD - Data	2006
RVMN - Nome	ARTPAST/ Ranzi A.

AGG - AGGIORNAMENTO - REVISIONE

AGGD - Data	2006
AGGN - Nome	ARTPAST/ Ranzi A.
AGGF - Funzionario responsabile	NR (recupero pregresso)