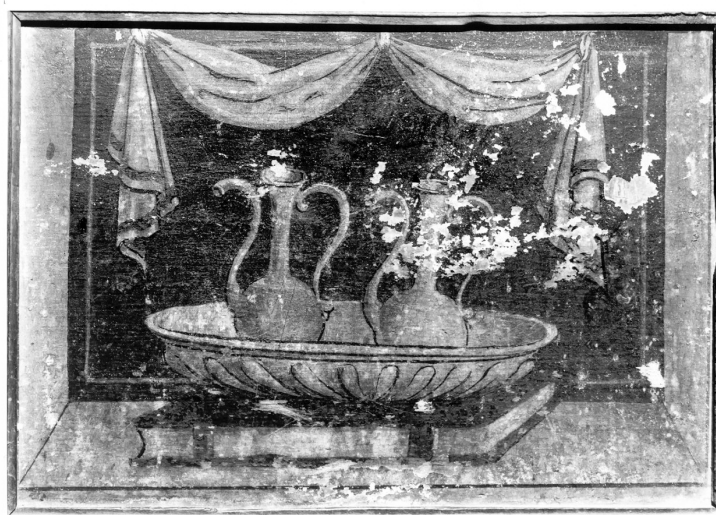


SCHEDA



CD - CODICI

TSK - Tipo scheda	OA
LIR - Livello ricerca	C
NCT - CODICE UNIVOCO	
NCTR - Codice regione	03
NCTN - Numero catalogo generale	00086877
ESC - Ente schedatore	S27
ECP - Ente competente	S27

RV - RELAZIONI

RVE - STRUTTURA COMPLESSA

RVEL - Livello	12
RVER - Codice bene radice	0300086877
RVES - Codice bene componente	0300086889

OG - OGGETTO

OGT - OGGETTO

OGTD - Definizione	pannello di stallo di coro
OGTV - Identificazione	elemento d'insieme
OGTP - Posizione	VI stallo, in basso

SGT - SOGGETTO

SGTI - Identificazione	ampolline
------------------------	-----------

LC - LOCALIZZAZIONE GEOGRAFICO-AMMINISTRATIVA

PVC - LOCALIZZAZIONE GEOGRAFICO-AMMINISTRATIVA ATTUALE

PVCS - Stato	Italia
PVCR - Regione	Lombardia
PVCP - Provincia	SO
PVCC - Comune	Grosio

LDC - COLLOCAZIONE SPECIFICA

UB - UBICAZIONE E DATI PATRIMONIALI

UBO - Ubicazione originaria	OR
------------------------------------	----

DT - CRONOLOGIA**DTZ - CRONOLOGIA GENERICA**

DTZG - Secolo	sec. XVI
----------------------	----------

DTZS - Frazione di secolo	secondo quarto
----------------------------------	----------------

DTS - CRONOLOGIA SPECIFICA

DTSI - Da	1525
------------------	------

DTSF - A	1549
-----------------	------

DTM - Motivazione cronologia	analisi stilistica
-------------------------------------	--------------------

DT - CRONOLOGIA**DTZ - CRONOLOGIA GENERICA**

DTZG - Secolo	sec. XVII
----------------------	-----------

DTZS - Frazione di secolo	primo quarto
----------------------------------	--------------

DTS - CRONOLOGIA SPECIFICA

DTSI - Da	1600
------------------	------

DTSF - A	1624
-----------------	------

DTM - Motivazione cronologia	analisi stilistica
-------------------------------------	--------------------

AU - DEFINIZIONE CULTURALE**AUT - AUTORE**

AUTM - Motivazione dell'attribuzione	NR (recupero pregresso)
---	-------------------------

AUTN - Nome scelto	Brasca Pietro
---------------------------	---------------

AUTA - Dati anagrafici	notizie sec. XVI
-------------------------------	------------------

AUTH - Sigla per citazione	00001599
-----------------------------------	----------

ATB - AMBITO CULTURALE

ATBD - Denominazione	ambito valtellinese
-----------------------------	---------------------

ATBM - Motivazione dell'attribuzione	analisi stilistica
---	--------------------

AAT - Altre attribuzioni	Valorsa Cipriano (Zaccaria, 1883; Giussani, 1936)
---------------------------------	---

MT - DATI TECNICI

MTC - Materia e tecnica	legno/ intaglio/ pittura
--------------------------------	--------------------------

MIS - MISURE

MISA - Altezza	32
-----------------------	----

MISL - Larghezza	47
-------------------------	----

CO - CONSERVAZIONE**STC - STATO DI CONSERVAZIONE**

STCC - Stato di conservazione	mediocre
--------------------------------------	----------

STCS - Indicazioni specifiche	lacune
--------------------------------------	--------

RS - RESTAURI

RST - RESTAURI	
-----------------------	--

RSTD - Data	1912
RSTE - Ente responsabile	Parrocchia di Grosio
RSTN - Nome operatore	Perrone Luigi
RST - RESTAURI	
RSTD - Data	1983/ 1984
RSTE - Ente responsabile	SPSAE MI (Coppa S.)
RSTN - Nome operatore	Gritti E.
DA - DATI ANALITICI	
DES - DESCRIZIONE	
DESO - Indicazioni sull'oggetto	NR (recupero pregresso)
DESI - Codifica Iconclass	NR (recupero pregresso)
DESS - Indicazioni sul soggetto	Suppellettili ecclesiastiche: ampolline.
TU - CONDIZIONE GIURIDICA E VINCOLI	
CDG - CONDIZIONE GIURIDICA	
CDGG - Indicazione generica	proprietà Ente religioso cattolico
DO - FONTI E DOCUMENTI DI RIFERIMENTO	
FTA - DOCUMENTAZIONE FOTOGRAFICA	
FTAX - Genere	documentazione allegata
FTAP - Tipo	fotografia b/n
FTAN - Codice identificativo	SBAS MI 0062356/S
FNT - FONTI E DOCUMENTI	
FNTP - Tipo	visita pastorale
FNTD - Data	1614
FNT - FONTI E DOCUMENTI	
FNTP - Tipo	inventario
FNTD - Data	1697
FNT - FONTI E DOCUMENTI	
FNTP - Tipo	relazione
FNTA - Autore	Zaccaria N.
FNTD - Data	1883
BIB - BIBLIOGRAFIA	
BIBX - Genere	bibliografia specifica
BIBA - Autore	Giussani A.
BIBD - Anno di edizione	1936
BIBH - Sigla per citazione	00003493
BIBN - V., pp., nn.	p. 202
BIB - BIBLIOGRAFIA	
BIBX - Genere	bibliografia specifica
BIBA - Autore	Gnoli Lenzi M.
BIBD - Anno di edizione	1938

BIBH - Sigla per citazione	00001506
BIBN - V., pp., nn.	pp. 140-141
BIB - BIBLIOGRAFIA	
BIBX - Genere	bibliografia specifica
BIBA - Autore	Gianasso M.
BIBD - Anno di edizione	1979
BIBH - Sigla per citazione	00001501
BIBN - V., pp., nn.	p. 238
BIB - BIBLIOGRAFIA	
BIBX - Genere	bibliografia specifica
BIBA - Autore	Coppa S.
BIBD - Anno di edizione	1985
BIBH - Sigla per citazione	00003491
BIBN - V., pp., nn.	p. 34
AD - ACCESSO AI DATI	
ADS - SPECIFICHE DI ACCESSO AI DATI	
ADSP - Profilo di accesso	3
ADSM - Motivazione	scheda di bene non adeguatamente sorvegliabile
CM - COMPILAZIONE	
CMP - COMPILAZIONE	
CMPD - Data	1991
CMPN - Nome	Noè E.
FUR - Funzionario responsabile	Maderna V.
RVM - TRASCRIZIONE PER INFORMATIZZAZIONE	
RVMD - Data	2006
RVMN - Nome	ARTPAST/ Ranzi A.
AGG - AGGIORNAMENTO - REVISIONE	
AGGD - Data	2006
AGGN - Nome	ARTPAST/ Ranzi A.
AGGF - Funzionario responsabile	NR (recupero pregresso)