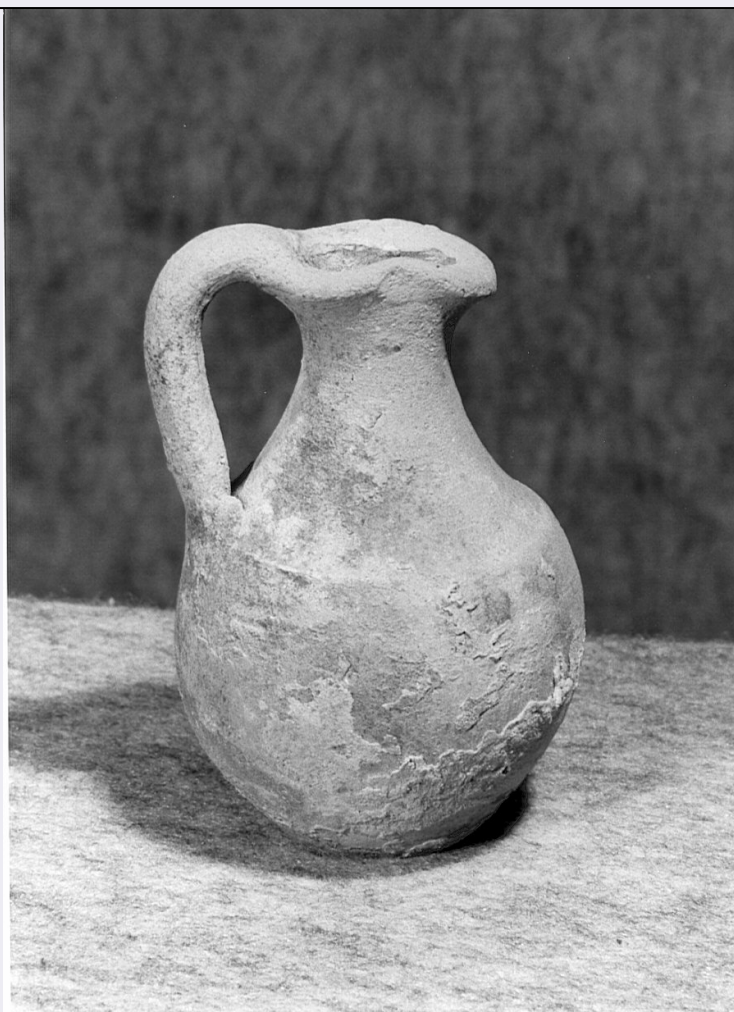


# SCHEDA



## CD - CODICI

TSK - Tipo scheda OA

LIR - Livello ricerca C

### NCT - CODICE UNIVOCO

NCTR - Codice regione 03

NCTN - Numero catalogo generale 00115435

ESC - Ente schedatore S27

ECP - Ente competente S27

## OG - OGGETTO

### OGT - OGGETTO

OGTD - Definizione brocca

OGTV - Identificazione opera isolata

## LC - LOCALIZZAZIONE GEOGRAFICO-AMMINISTRATIVA

### PVC - LOCALIZZAZIONE GEOGRAFICO-AMMINISTRATIVA ATTUALE

PVCS - Stato Italia

PVCR - Regione Lombardia

PVCP - Provincia SO

PVCC - Comune Tirano

### LDC - COLLOCAZIONE SPECIFICA

|   |                                  |
|---|----------------------------------|
| <b>LDCT - Tipologia</b>                             | biblioteca                       |
| <b>LDCQ - Qualificazione</b>                        | civica                           |
| <b>LDCN - Denominazione</b>                         | Biblioteca Arcari                |
| <b>LDCC - Complesso monumentale di appartenenza</b> | Palazzo Pievani - Arcari         |
| <b>LDCU - Denominazione spazio viabilistico</b>     | p. zza Arcari                    |
| <b>LDCS - Specifiche</b>                            | Primo piano, sala principale     |
| <b>UB - UBICAZIONE E DATI PATRIMONIALI</b>          |                                  |
| <b>UBO - Ubicazione originaria</b>                  | SC                               |
| <b>DT - CRONOLOGIA</b>                              |                                  |
| <b>DTZ - CRONOLOGIA GENERICA</b>                    |                                  |
| <b>DTZG - Secolo</b>                                | sec. XVI                         |
| <b>DTS - CRONOLOGIA SPECIFICA</b>                   |                                  |
| <b>DTSI - Da</b>                                    | 1500                             |
| <b>DTSV - Validità</b>                              | ca.                              |
| <b>DTSF - A</b>                                     | 1599                             |
| <b>DTSL - Validità</b>                              | ca.                              |
| <b>DTM - Motivazione cronologia</b>                 | analisi stilistica               |
| <b>AU - DEFINIZIONE CULTURALE</b>                   |                                  |
| <b>ATB - AMBITO CULTURALE</b>                       |                                  |
| <b>ATBD - Denominazione</b>                         | bottega lombarda                 |
| <b>ATBM - Motivazione dell'attribuzione</b>         | contesto                         |
| <b>MT - DATI TECNICI</b>                            |                                  |
| <b>MTC - Materia e tecnica</b>                      | terracotta                       |
| <b>MIS - MISURE</b>                                 |                                  |
| <b>MISA - Altezza</b>                               | 35                               |
| <b>MISV - Varie</b>                                 | Larghezza della base 8           |
| <b>CO - CONSERVAZIONE</b>                           |                                  |
| <b>STC - STATO DI CONSERVAZIONE</b>                 |                                  |
| <b>STCC - Stato di conservazione</b>                | discreto                         |
| <b>DA - DATI ANALITICI</b>                          |                                  |
| <b>DES - DESCRIZIONE</b>                            |                                  |
| <b>DESO - Indicazioni sull'oggetto</b>              | Corpo bombato, collo ad un'ansa. |
| <b>DESI - Codifica Iconclass</b>                    | NR (recupero pregresso)          |
| <b>DESS - Indicazioni sul soggetto</b>              | NR (recupero pregresso)          |
| <b>TU - CONDIZIONE GIURIDICA E VINCOLI</b>          |                                  |
| <b>ACQ - ACQUISIZIONE</b>                           |                                  |
| <b>ACQT - Tipo acquisizione</b>                     | donazione                        |

|   |  |
|---|--|
| <b>ACQN - Nome</b>                              | Pievani Arcari Maria                           |
| <b>ACQD - Data acquisizione</b>                 | 1970   |
| <b>ACQL - Luogo acquisizione</b>                | SO/ Sondrio/ Tirano                            |
| <b>CDG - CONDIZIONE GIURIDICA</b>               |  |
| <b>CDGG - Indicazione generica</b>              | proprietà Ente pubblico territoriale           |
| <b>CDGS - Indicazione specifica</b>             | Biblioteca Arcari                              |
| <b>CDGI - Indirizzo</b>                         | Piazza Arcari - 23037 Tirano (SO)              |
| <b>DO - FONTI E DOCUMENTI DI RIFERIMENTO</b>    |  |
| <b>FTA - DOCUMENTAZIONE FOTOGRAFICA</b>         |  |
| <b>FTAX - Genere</b>                            | documentazione allegata                        |
| <b>FTAP - Tipo</b>                              | fotografia b/n                                 |
| <b>FTAN - Codice identificativo</b>             | SBAS MI 00218202                               |
| <b>AD - ACCESSO AI DATI</b>                     |  |
| <b>ADS - SPECIFICHE DI ACCESSO AI DATI</b>      |  |
| <b>ADSP - Profilo di accesso</b>                | 1  |
| <b>ADSM - Motivazione</b>                       | scheda contenente dati liberamente accessibili |
| <b>CM - COMPILAZIONE</b>                        |  |
| <b>CMP - COMPILAZIONE</b>                       |  |
| <b>CMPD - Data</b>                              | 1992   |
| <b>CMPN - Nome</b>                              | Bianchi E.                                     |
| <b>FUR - Funzionario responsabile</b>           | Maderna V.                                     |
| <b>RVM - TRASCRIZIONE PER INFORMATIZZAZIONE</b> |  |
| <b>RVMD - Data</b>                              | 2006   |
| <b>RVMN - Nome</b>                              | ARTPAST/ Riccobono F.                          |
| <b>AGG - AGGIORNAMENTO - REVISIONE</b>          |  |
| <b>AGGD - Data</b>                              | 2006   |
| <b>AGGN - Nome</b>                              | ARTPAST/ Riccobono F.                          |
| <b>AGGF - Funzionario responsabile</b>          | NR (recupero pregresso)                        |