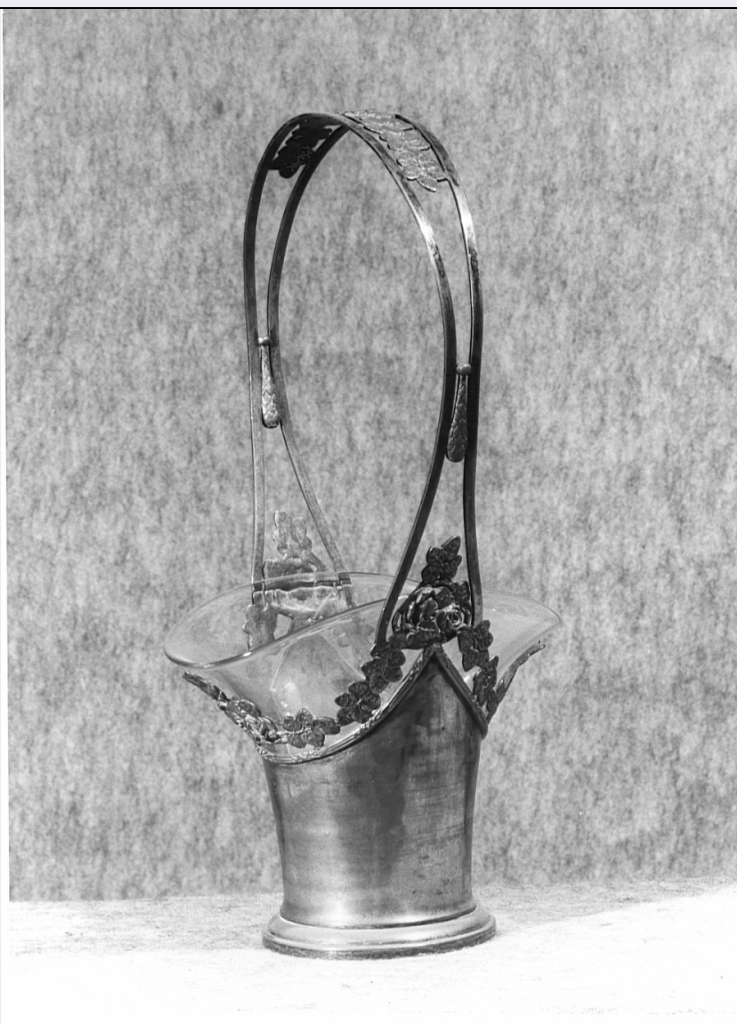


# SCHEDA



## CD - CODICI

TSK - Tipo scheda OA

LIR - Livello ricerca C

### NCT - CODICE UNIVOCO

NCTR - Codice regione 03

NCTN - Numero catalogo  
generale 00115444

ESC - Ente schedatore S27

ECP - Ente competente S27

## OG - OGGETTO

### OGT - OGGETTO

OGTD - Definizione vaso

OGTV - Identificazione frammento

## LC - LOCALIZZAZIONE GEOGRAFICO-AMMINISTRATIVA

### PVC - LOCALIZZAZIONE GEOGRAFICO-AMMINISTRATIVA ATTUALE

PVCS - Stato Italia

PVCR - Regione Lombardia

PVCP - Provincia SO

PVCC - Comune Tirano

**LDC - COLLOCAZIONE SPECIFICA**

<b>LDCT - Tipologia</b>	biblioteca
<b>LDCQ - Qualificazione</b>	civica
<b>LDCN - Denominazione</b>	Biblioteca Arcari
<b>LDCC - Complesso monumentale di appartenenza</b>	Palazzo Pievani - Arcari
<b>LDCU - Denominazione spazio viabilistico</b>	p. zza Arcari
<b>LDCS - Specifiche</b>	Primo piano, sala principale

**UB - UBICAZIONE E DATI PATRIMONIALI**

<b>UBO - Ubicazione originaria</b>	SC
------------------------------------	----

**DT - CRONOLOGIA****DTZ - CRONOLOGIA GENERICA**

<b>DTZG - Secolo</b>	sec. XIX
<b>DTZS - Frazione di secolo</b>	prima metà

**DTS - CRONOLOGIA SPECIFICA**

<b>DTSI - Da</b>	1800
<b>DTSV - Validità</b>	ca.
<b>DTSF - A</b>	1849
<b>DTSL - Validità</b>	ca.
<b>DTM - Motivazione cronologia</b>	analisi stilistica

**AU - DEFINIZIONE CULTURALE****ATB - AMBITO CULTURALE**

<b>ATBD - Denominazione</b>	bottega italiana
<b>ATBM - Motivazione dell'attribuzione</b>	contesto

**MT - DATI TECNICI**

<b>MTC - Materia e tecnica</b>	vetro
<b>MTC - Materia e tecnica</b>	argento
<b>MIS - MISURE</b>	
<b>MISA - Altezza</b>	45
<b>MISL - Larghezza</b>	8
<b>MISV - Varie</b>	Larghezza della base

**CO - CONSERVAZIONE****STC - STATO DI CONSERVAZIONE**

<b>STCC - Stato di conservazione</b>	buono
--------------------------------------	-------

**DA - DATI ANALITICI****DES - DESCRIZIONE**

<b>DESO - Indicazioni sull'oggetto</b>	Base circolare modanata. Corpo cilindrico. Orlo circondato da festoni di vegetali. Sul corpo si innesta un contenitore in vetro. Manico ovale a due corde collegate da decorazioni floreali.
<b>DESI - Codifica Iconclass</b>	NR (recupero pregresso)

<b>DESS - Indicazioni sul soggetto</b>	NR (recupero pregresso)
<b>TU - CONDIZIONE GIURIDICA E VINCOLI</b>	
<b>ACQ - ACQUISIZIONE</b>	
<b>ACQT - Tipo acquisizione</b>	donazione
<b>ACQN - Nome</b>	Pievani Arcari Maria
<b>ACQD - Data acquisizione</b>	1970
<b>ACQL - Luogo acquisizione</b>	SO/ Sondrio/ Tirano
<b>CDG - CONDIZIONE GIURIDICA</b>	
<b>CDGG - Indicazione generica</b>	proprietà Ente pubblico territoriale
<b>CDGS - Indicazione specifica</b>	Biblioteca Arcari
<b>CDGI - Indirizzo</b>	Piazza Arcari - 23037 Tirano (SO)
<b>DO - FONTI E DOCUMENTI DI RIFERIMENTO</b>	
<b>FTA - DOCUMENTAZIONE FOTOGRAFICA</b>	
<b>FTAX - Genere</b>	documentazione allegata
<b>FTAP - Tipo</b>	fotografia b/n
<b>FTAN - Codice identificativo</b>	SBAS MI 00218222
<b>AD - ACCESSO AI DATI</b>	
<b>ADS - SPECIFICHE DI ACCESSO AI DATI</b>	
<b>ADSP - Profilo di accesso</b>	1
<b>ADSM - Motivazione</b>	scheda contenente dati liberamente accessibili
<b>CM - COMPILAZIONE</b>	
<b>CMP - COMPILAZIONE</b>	
<b>CMPD - Data</b>	1992
<b>CMPN - Nome</b>	Bianchi E.
<b>FUR - Funzionario responsabile</b>	Maderna V.
<b>RVM - TRASCRIZIONE PER INFORMATIZZAZIONE</b>	
<b>RVMD - Data</b>	2006
<b>RVMN - Nome</b>	ARTPAST/ Riccobono F.
<b>AGG - AGGIORNAMENTO - REVISIONE</b>	
<b>AGGD - Data</b>	2006
<b>AGGN - Nome</b>	ARTPAST/ Riccobono F.
<b>AGGF - Funzionario responsabile</b>	NR (recupero pregresso)