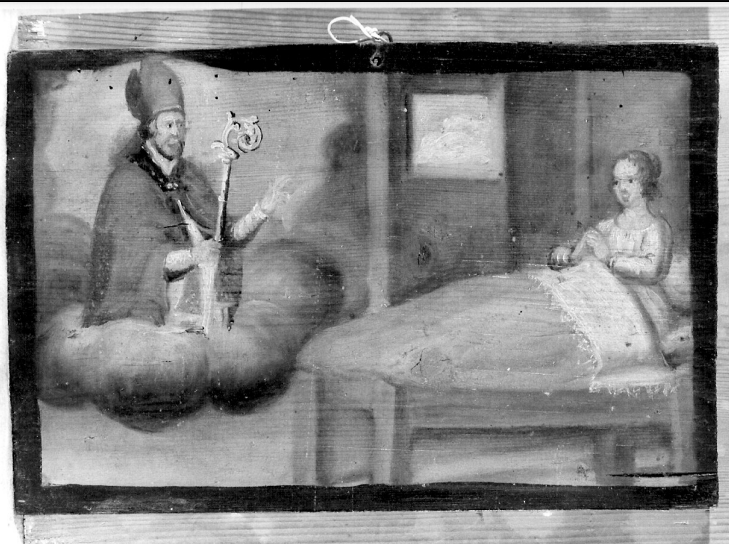


SCHEDA



CD - CODICI

TSK - Tipo scheda	OA
LIR - Livello ricerca	I
NCT - CODICE UNIVOCO	
NCTR - Codice regione	03
NCTN - Numero catalogo generale	00114723
ESC - Ente schedatore	S27
ECP - Ente competente	S27

OG - OGGETTO

OGT - OGGETTO

OGTD - Definizione	ex voto
OGTV - Identificazione	opera isolata

SGT - SOGGETTO

SGTI - Identificazione	ringraziamento a San Gottardo per avvenuta guarigione
------------------------	---

LC - LOCALIZZAZIONE GEOGRAFICO-AMMINISTRATIVA

PVC - LOCALIZZAZIONE GEOGRAFICO-AMMINISTRATIVA ATTUALE

PVCS - Stato	Italia
PVCR - Regione	Lombardia
PVCP - Provincia	SO
PVCC - Comune	Teglio

LDC - COLLOCAZIONE SPECIFICA

UB - UBICAZIONE E DATI PATRIMONIALI

UBO - Ubicazione originaria	SC
-----------------------------	----

DT - CRONOLOGIA

DTZ - CRONOLOGIA GENERICA

DTZG - Secolo	sec. XVII
DTZS - Frazione di secolo	fine

DTS - CRONOLOGIA SPECIFICA

DTSI - Da	1690
DTSV - Validità	ca.
DTSF - A	1699
DTSL - Validità	ca.
DTM - Motivazione cronologia	analisi stilistica
DTM - Motivazione cronologia	contesto

AU - DEFINIZIONE CULTURALE**ATB - AMBITO CULTURALE**

ATBD - Denominazione	ambito valtellinese
ATBM - Motivazione dell'attribuzione	analisi stilistica

MT - DATI TECNICI

MTC - Materia e tecnica	tavola/ pittura a olio
--------------------------------	------------------------

MIS - MISURE

MISA - Altezza	18
MISL - Larghezza	25
MIST - Validità	ca.

CO - CONSERVAZIONE**STC - STATO DI CONSERVAZIONE**

STCC - Stato di conservazione	mediocre
--------------------------------------	----------

DA - DATI ANALITICI**DES - DESCRIZIONE**

DESO - Indicazioni sull'oggetto	ex voto dipinto
DESI - Codifica Iconclass	NR (recupero pregresso)
DESS - Indicazioni sul soggetto	Personaggi: San Gottardo. Figure femminili: inferma. Oggetti: quadro. Mobilia: letto.

TU - CONDIZIONE GIURIDICA E VINCOLI**CDG - CONDIZIONE GIURIDICA**

CDGG - Indicazione generica	proprietà Ente religioso cattolico
------------------------------------	------------------------------------

DO - FONTI E DOCUMENTI DI RIFERIMENTO**FTA - DOCUMENTAZIONE FOTOGRAFICA**

FTAX - Genere	documentazione allegata
FTAP - Tipo	fotografia b/n
FTAN - Codice identificativo	SBAS MI 00065019

BIB - BIBLIOGRAFIA

BIBX - Genere	bibliografia di confronto
BIBA - Autore	Gianasso M.
BIBD - Anno di edizione	1979
BIBH - Sigla per citazione	00001501
BIBN - V., pp., nn.	p. 178

BIB - BIBLIOGRAFIA

BIBX - Genere	bibliografia di confronto
BIBA - Autore	Segala P.
BIBD - Anno di edizione	1979
BIBH - Sigla per citazione	00001598

BIB - BIBLIOGRAFIA

BIBX - Genere	bibliografia di confronto
BIBA - Autore	Turchini A.
BIBD - Anno di edizione	1980
BIBH - Sigla per citazione	00001599

BIB - BIBLIOGRAFIA

BIBX - Genere	bibliografia di confronto
BIBA - Autore	Turchini A.
BIBD - Anno di edizione	1991
BIBH - Sigla per citazione	00001600

AD - ACCESSO AI DATI**ADS - SPECIFICHE DI ACCESSO AI DATI**

ADSP - Profilo di accesso	3
ADSM - Motivazione	scheda di bene non adeguatamente sorvegliabile

CM - COMPILAZIONE**CMP - COMPILAZIONE**

CMPD - Data	1992
CMPN - Nome	Casetta A.
FUR - Funzionario responsabile	Maderna V.

RVM - TRASCRIZIONE PER INFORMATIZZAZIONE

RVMD - Data	2007
RVMN - Nome	Knapp B.

AGG - AGGIORNAMENTO - REVISIONE

AGGD - Data	2007
AGGN - Nome	ARTPAST/ Knapp B.
AGGF - Funzionario responsabile	NR (recupero pregresso)