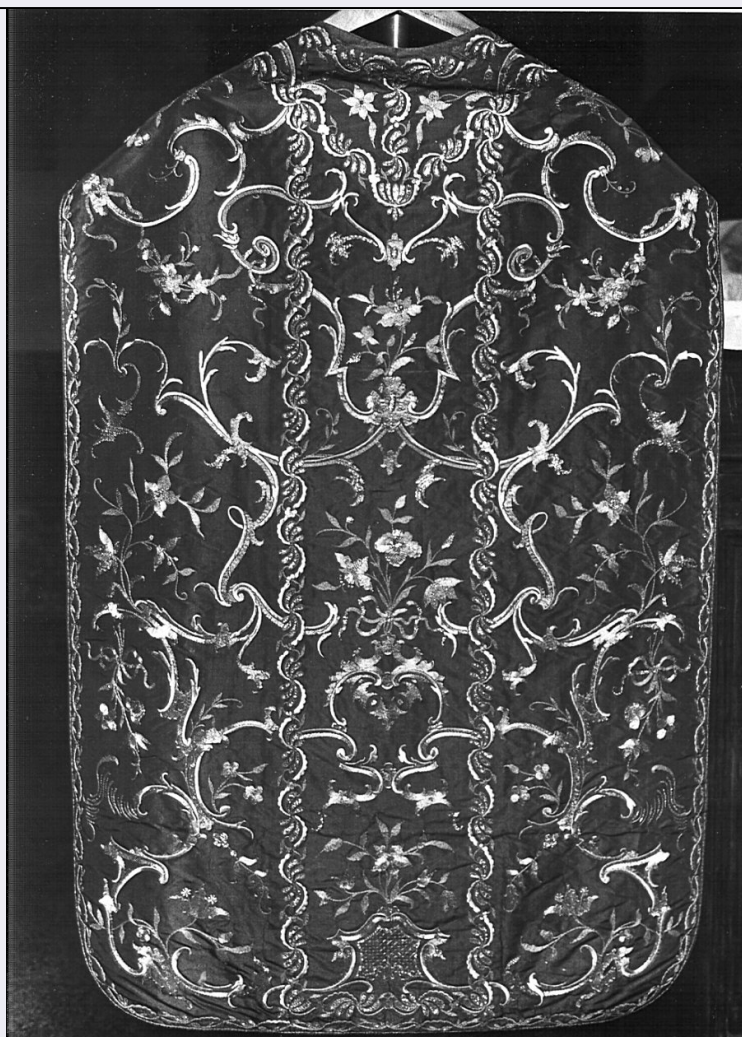


SCHEDA



CD - CODICI

TSK - Tipo scheda OA

LIR - Livello ricerca C

NCT - CODICE UNIVOCO

NCTR - Codice regione 03

NCTN - Numero catalogo
generale 00113692

ESC - Ente schedatore S27

ECP - Ente competente S27

RV - RELAZIONI

RVE - STRUTTURA COMPLESSA

RVEL - Livello 3

RVER - Codice bene radice 0300113692

OG - OGGETTO

OGT - OGGETTO

OGTD - Definizione statuetta

OGTV - Identificazione elemento d'insieme

OGTP - Posizione sul cornicione laterale del ciborio

SGT - SOGGETTO

| | | |
|--|---|-----------------------|
| SGTI - Identificazione | | San Michele Arcangelo |
| LC - LOCALIZZAZIONE GEOGRAFICO-AMMINISTRATIVA | | |
| PVC - LOCALIZZAZIONE GEOGRAFICO-AMMINISTRATIVA ATTUALE | | |
| PVCS - Stato | Italia | |
| PVCR - Regione | Lombardia | |
| PVCP - Provincia | SO | |
| PVCC - Comune | Piateda | |
| LDC - COLLOCAZIONE SPECIFICA | | |
| UB - UBICAZIONE E DATI PATRIMONIALI | | |
| UBO - Ubicazione originaria | OR | |
| DT - CRONOLOGIA | | |
| DTZ - CRONOLOGIA GENERICA | | |
| DTZG - Secolo | sec. XVII | |
| DTS - CRONOLOGIA SPECIFICA | | |
| DTSI - Da | 1690 | |
| DTSF - A | 1696 | |
| DTM - Motivazione cronologia | bibliografia | |
| DTM - Motivazione cronologia | analisi stilistica | |
| AU - DEFINIZIONE CULTURALE | | |
| ATB - AMBITO CULTURALE | | |
| ATBD - Denominazione | ambito valtellinese | |
| ATBM - Motivazione dell'attribuzione | bibliografia | |
| MT - DATI TECNICI | | |
| MTC - Materia e tecnica | legno/ intaglio/ pittura/ doratura | |
| MIS - MISURE | | |
| MISA - Altezza | 60 | |
| MISL - Larghezza | 25 | |
| CO - CONSERVAZIONE | | |
| STC - STATO DI CONSERVAZIONE | | |
| STCC - Stato di conservazione | mediocre | |
| RS - RESTAURI | | |
| RST - RESTAURI | | |
| RSTD - Data | 1949 | |
| RSTN - Nome operatore | Ferrari D. | |
| DA - DATI ANALITICI | | |
| DES - DESCRIZIONE | | |
| DESO - Indicazioni sull'oggetto | NR (recupero pregresso) | |
| DESI - Codifica Iconclass | NR (recupero pregresso) | |
| DESS - Indicazioni sul soggetto | Personaggi: San Michele Arcangelo. Attributi: (San Michele Arcangelo) bilancia. | |

| | |
|---|--|
| NSC - Notizie storico-critiche | Tale scultura viene citata dal Garbellini (1986) nella descrizione dell'altare maggiore che lo studioso ritiene eseguito da un anonimo intagliatore valtellinese verso la fine del XVII secolo, non oltre il 1696. |
| TU - CONDIZIONE GIURIDICA E VINCOLI | |
| CDG - CONDIZIONE GIURIDICA | |
| CDGG - Indicazione generica | proprietà Ente religioso cattolico |
| DO - FONTI E DOCUMENTI DI RIFERIMENTO | |
| FTA - DOCUMENTAZIONE FOTOGRAFICA | |
| FTAX - Genere | documentazione allegata |
| FTAP - Tipo | fotografia b/n |
| FTAN - Codice identificativo | SBAS MI 00211043 |
| BIB - BIBLIOGRAFIA | |
| BIBX - Genere | bibliografia di confronto |
| BIBA - Autore | Garbellini G. |
| BIBD - Anno di edizione | 1986 |
| BIBH - Sigla per citazione | 00001511 |
| BIBN - V., pp., nn. | p. 10 |
| AD - ACCESSO AI DATI | |
| ADS - SPECIFICHE DI ACCESSO AI DATI | |
| ADSP - Profilo di accesso | 3 |
| ADSM - Motivazione | scheda di bene non adeguatamente sorvegliabile |
| CM - COMPILAZIONE | |
| CMP - COMPILAZIONE | |
| CMPD - Data | 1993 |
| CMPN - Nome | Bertoni A. |
| FUR - Funzionario responsabile | Maderna V. |
| RVM - TRASCRIZIONE PER INFORMATIZZAZIONE | |
| RVMD - Data | 2006 |
| RVMN - Nome | ARTPAST/ De Palma I. |
| AGG - AGGIORNAMENTO - REVISIONE | |
| AGGD - Data | 2006 |
| AGGN - Nome | ARTPAST/ De Palma I. |
| AGGF - Funzionario responsabile | NR (recupero pregresso) |