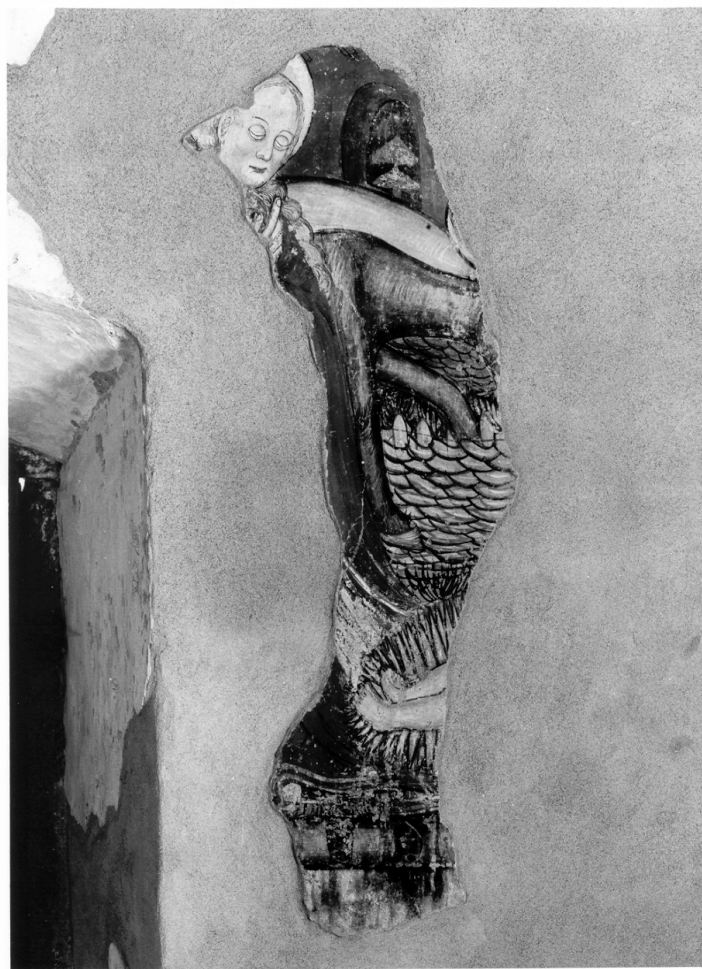


SCHEDA



CD - CODICI

TSK - Tipo scheda OA

LIR - Livello ricerca C

NCT - CODICE UNIVOCO

NCTR - Codice regione 03

NCTN - Numero catalogo generale 00071249

ESC - Ente schedatore S27

ECP - Ente competente S27

OG - OGGETTO

OGT - OGGETTO

OGTD - Definizione dipinto

OGTV - Identificazione frammento

SGT - SOGGETTO

SGTI - Identificazione natività di Gesù

LC - LOCALIZZAZIONE GEOGRAFICO-AMMINISTRATIVA

PVC - LOCALIZZAZIONE GEOGRAFICO-AMMINISTRATIVA ATTUALE

PVCS - Stato Italia

PVCR - Regione Lombardia

PVCP - Provincia SO

PVCC - Comune	Lovero
LDC - COLLOCAZIONE SPECIFICA	
UB - UBICAZIONE E DATI PATRIMONIALI	
UBO - Ubicazione originaria	OR
DT - CRONOLOGIA	
DTZ - CRONOLOGIA GENERICA	
DTZG - Secolo	sec. XVI
DTZS - Frazione di secolo	inizio
DTS - CRONOLOGIA SPECIFICA	
DTSI - Da	1500
DTSV - Validità	ca.
DTSF - A	1510
DTSL - Validità	ca.
DTM - Motivazione cronologia	analisi stilistica
AU - DEFINIZIONE CULTURALE	
AUT - AUTORE	
AUTS - Riferimento all'autore	attribuito
AUTM - Motivazione dell'attribuzione	NR (recupero pregresso)
AUTN - Nome scelto	Giovannino da Sondalo
AUTA - Dati anagrafici	notizie 1491-1915
AUTH - Sigla per citazione	00001556
MT - DATI TECNICI	
MTC - Materia e tecnica	intonaco/ pittura a fresco
MIS - MISURE	
MISA - Altezza	127
MISL - Larghezza	38
CO - CONSERVAZIONE	
STC - STATO DI CONSERVAZIONE	
STCC - Stato di conservazione	mediocre
RS - RESTAURI	
RST - RESTAURI	
RSTD - Data	1983
RSTE - Ente responsabile	SPSAE MI (Venturoli P.)
RSTN - Nome operatore	Motta Caterina
DA - DATI ANALITICI	
DES - DESCRIZIONE	
DESO - Indicazioni sull'oggetto	nel frammento è rimasto il volto di maria, china in adorazione del Bambino, del quale restano le gambe, adagiato su un letto di paglia; resta parte della mangiatoia e del corpo di un animale, forse il bue; al di là di una finestrella si vede un abete; in basso parte della cornice a nastro attorcigliato

DESI - Codifica Iconclass	NR (recupero pregresso)
DESS - Indicazioni sul soggetto	NR (recupero pregresso)
NSC - Notizie storico-critiche	Riemerso prima del 1979 (Gianasso 1979) l'affresco suggerisce la mano di Giovannino da Sondalo: "La vivacità dei colori che si è mantenuta in questo affresco frammentario manifesta combinazioni tonali e predominanze cromatiche caratteristiche nelle opere di Giovannino" (L. Giacomelli, "Affreschi tra Quattrocento e Cinquecento in Valtellina: Giovannino da Sondalo", tesi di laurea, Univ. Catt. Sacro Cuore, a.a. 1981/82, pp. 270-72). Il riferimento cronologico proposto si deve all'accostamento con gli affreschi di S. Marta a Sondalo.

TU - CONDIZIONE GIURIDICA E VINCOLI

CDG - CONDIZIONE GIURIDICA

CDGG - Indicazione generica	proprietà Ente religioso cattolico
------------------------------------	------------------------------------

DO - FONTI E DOCUMENTI DI RIFERIMENTO

FTA - DOCUMENTAZIONE FOTOGRAFICA

FTAX - Genere	documentazione allegata
FTAP - Tipo	fotografia b/n
FTAN - Codice identificativo	SBAS MI 0017674/S

BIB - BIBLIOGRAFIA

BIBX - Genere	bibliografia specifica
BIBA - Autore	Gianasso M.
BIBD - Anno di edizione	1979
BIBH - Sigla per citazione	00001501
BIBN - V., pp., nn.	p. 225

BIB - BIBLIOGRAFIA

BIBX - Genere	bibliografia specifica
BIBA - Autore	Sosio D.
BIBD - Anno di edizione	1988
BIBH - Sigla per citazione	00003498
BIBN - V., pp., nn.	p. 168

AD - ACCESSO AI DATI

ADS - SPECIFICHE DI ACCESSO AI DATI

ADSP - Profilo di accesso	3
ADSM - Motivazione	scheda di bene non adeguatamente sorvegliabile

CM - COMPILAZIONE

CMP - COMPILAZIONE

CMPD - Data	1989
CMPN - Nome	Noè E.
FUR - Funzionario responsabile	Maderna V.

RVM - TRASCRIZIONE PER INFORMATIZZAZIONE

RVMD - Data	2006
--------------------	------

RVMN - Nome	ARTPAST/ Ranzi A.
AGG - AGGIORNAMENTO - REVISIONE	
AGGD - Data	2006
AGGN - Nome	ARTPAST/ Ranzi A.
AGGF - Funzionario responsabile	NR (recupero pregresso)