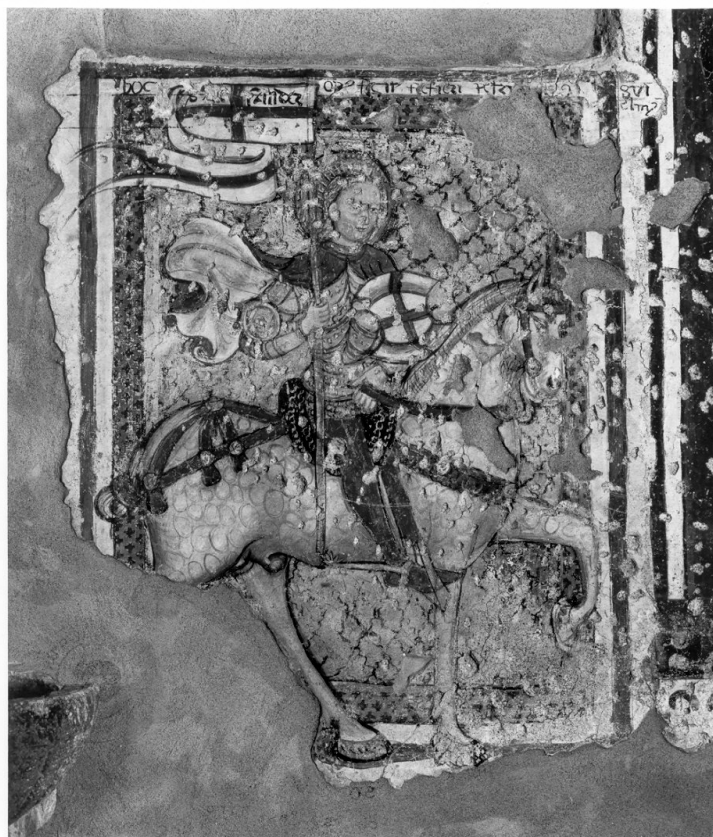


SCHEDA



CD - CODICI

TSK - Tipo scheda OA

LIR - Livello ricerca C

NCT - CODICE UNIVOCO

NCTR - Codice regione 03

NCTN - Numero catalogo generale 00071258

ESC - Ente schedatore S27

ECP - Ente competente S27

RV - RELAZIONI

OG - OGGETTO

OGT - OGGETTO

OGTD - Definizione dipinto

OGTV - Identificazione opera isolata

SGT - SOGGETTO

SGTI - Identificazione Sant'Alessandro a cavallo

LC - LOCALIZZAZIONE GEOGRAFICO-AMMINISTRATIVA

PVC - LOCALIZZAZIONE GEOGRAFICO-AMMINISTRATIVA ATTUALE

PVCS - Stato Italia

PVCR - Regione Lombardia

PVCP - Provincia SO

PVCC - Comune Lovero

LDC - COLLOCAZIONE SPECIFICA**UB - UBICAZIONE E DATI PATRIMONIALI****UBO - Ubicazione originaria** OR**DT - CRONOLOGIA****DTZ - CRONOLOGIA GENERICA****DTZG - Secolo** secc. XV/ XVI**DTZS - Frazione di secolo** fine/inizio**DTS - CRONOLOGIA SPECIFICA****DTSI - Da** 1490**DTSF - A** 1510**DTM - Motivazione cronologia** analisi stilistica**AU - DEFINIZIONE CULTURALE****ATB - AMBITO CULTURALE****ATBD - Denominazione** ambito lombardo**ATBM - Motivazione dell'attribuzione** analisi stilistica**AAT - Altre attribuzioni** Giovannino da Sondalo (Sosio D., 1988)**MT - DATI TECNICI****MTC - Materia e tecnica** intonaco/ pittura a fresco**MIS - MISURE****MISA - Altezza** 119**MISL - Larghezza** 95**CO - CONSERVAZIONE****STC - STATO DI CONSERVAZIONE****STCC - Stato di conservazione** cattivo**RS - RESTAURI****RST - RESTAURI****RSTD - Data** 1983**RSTE - Ente responsabile** SPSAE MI (Venturoli P.)**RSTN - Nome operatore** Motta Caterina**DA - DATI ANALITICI****DES - DESCRIZIONE****DESO - Indicazioni sull'oggetto** NR (recupero pregresso)**DESI - Codifica Iconclass** NR (recupero pregresso)**DESS - Indicazioni sul soggetto** Personaggi: Sant'Alessandro a cavallo.**ISR - ISCRIZIONI****ISRC - Classe di appartenenza** documentaria**ISRL - Lingua** latino**ISRS - Tecnica di scrittura** a pennello

ISRT - Tipo di caratteri	caratteri gotici
ISRP - Posizione	cornice superiore
ISRI - Trascrizione	HOC ... OP(US) FECIT FIERI PETR(US) ... SVI/ EL(E)M(OSINIS)
NSC - Notizie storico-critiche	"Sulla parete sinistra della navata, vicino al presbitero, si trova una vasta superficie affrescata probabilmente da un coevo di Giovannino da Sondalo. In uno dei riquadri è stato rappresentato Sant'Alessandro a Cavallo con una corazza che presenta qualche somiglianza co le armature degli Arcangeli nella Disputa (ndr. della stessa chiesa). Piuttosto vaghi sono i riscontri con le corazze che rivestono i soldati addormentati ai piedi del Cristo risorto, nel ciclo della Passione di S. Bartolomeo, rientrando nell'ambito pittorico di Giovannino da Sondalo" (L. Giacomelli, "Affreschi tra Quattrocento e Cinquecento in Valtellina: Giovannino da Sondalo", tesi di laurea, Univ. Catt. Sacro Cuore, a.a. 1981/82, pp. 265-66).

TU - CONDIZIONE GIURIDICA E VINCOLI

CDG - CONDIZIONE GIURIDICA

CDGG - Indicazione generica	proprietà Ente religioso cattolico
------------------------------------	------------------------------------

DO - FONTI E DOCUMENTI DI RIFERIMENTO

FTA - DOCUMENTAZIONE FOTOGRAFICA

FTAX - Genere	documentazione allegata
FTAP - Tipo	fotografia b/n
FTAN - Codice identificativo	SBAS MI 0017683/S

BIB - BIBLIOGRAFIA

BIBX - Genere	bibliografia specifica
BIBA - Autore	Sosio D.
BIBD - Anno di edizione	1988
BIBH - Sigla per citazione	00003498
BIBN - V., pp., nn.	p. 168
BIBI - V., tavv., figg.	fig. p. 176

AD - ACCESSO AI DATI

ADS - SPECIFICHE DI ACCESSO AI DATI

ADSP - Profilo di accesso	3
ADSM - Motivazione	scheda di bene non adeguatamente sorvegliabile

CM - COMPILAZIONE

CMP - COMPILAZIONE

CMPD - Data	1989
CMPN - Nome	Noè E.
FUR - Funzionario responsabile	Maderna V.

RVM - TRASCRIZIONE PER INFORMATIZZAZIONE

RVMD - Data	2006
RVMN - Nome	ARTPAST/ Ranzi A.

AGG - AGGIORNAMENTO - REVISIONE

AGGD - Data	2006
AGGN - Nome	ARTPAST/ Ranzi A.

