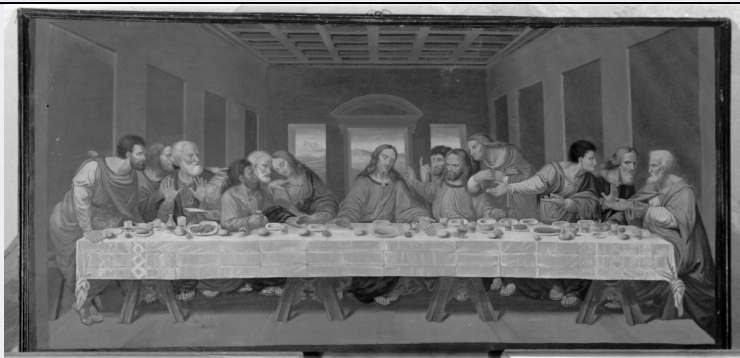


# SCHEDA



## CD - CODICI

TSK - Tipo scheda OA

LIR - Livello ricerca C

### NCT - CODICE UNIVOCO

NCTR - Codice regione 03

NCTN - Numero catalogo generale 00210458

ESC - Ente schedatore S27

ECP - Ente competente S27

## OG - OGGETTO

### OGT - OGGETTO

OGTD - Definizione dipinto

OGTV - Identificazione opera isolata

### SGT - SOGGETTO

SGTI - Identificazione ultima cena

## LC - LOCALIZZAZIONE GEOGRAFICO-AMMINISTRATIVA

### PVC - LOCALIZZAZIONE GEOGRAFICO-AMMINISTRATIVA ATTUALE

PVCS - Stato Italia

PVCR - Regione Lombardia

PVCP - Provincia SO

PVCC - Comune Morbegno

### LDC - COLLOCAZIONE SPECIFICA

## UB - UBICAZIONE E DATI PATRIMONIALI

UBO - Ubicazione originaria OR

## RO - RAPPORTO

### ROF - RAPPORTO OPERA FINALE/ORIGINALE

ROFF - Stadio opera copia

ROFO - Opera finale /originale dipinto

ROFS - Soggetto opera finale/originale ultima cena

ROFA - Autore opera finale /originale Leonardo da Vinci

<b>ROFD - Datazione opera finale/originale</b>	sec. XV/ fine
<b>ROFC - Collocazione opera finale/originale</b>	MI/ Milano/ Chiesa di Santa Maria delle Grazie
<b>DT - CRONOLOGIA</b>	
<b>DTZ - CRONOLOGIA GENERICA</b>	
<b>DTZG - Secolo</b>	sec. XIX
<b>DTZS - Frazione di secolo</b>	metà
<b>DTS - CRONOLOGIA SPECIFICA</b>	
<b>DTSI - Da</b>	1840
<b>DTSV - Validità</b>	post
<b>DTSF - A</b>	1860
<b>DTSL - Validità</b>	ante
<b>DTM - Motivazione cronologia</b>	analisi stilistica
<b>AU - DEFINIZIONE CULTURALE</b>	
<b>AUT - AUTORE</b>	
<b>AUTS - Riferimento all'autore</b>	attribuito
<b>AUTM - Motivazione dell'attribuzione</b>	bibliografia
<b>AUTN - Nome scelto</b>	Gerosa Carlo
<b>AUTA - Dati anagrafici</b>	notizie 1840-1860
<b>AUTH - Sigla per citazione</b>	00003444
<b>MT - DATI TECNICI</b>	
<b>MTC - Materia e tecnica</b>	tela/ pittura a olio
<b>MIS - MISURE</b>	
<b>MISA - Altezza</b>	160
<b>MISL - Larghezza</b>	350
<b>MIST - Validità</b>	ca.
<b>CO - CONSERVAZIONE</b>	
<b>STC - STATO DI CONSERVAZIONE</b>	
<b>STCC - Stato di conservazione</b>	discreto
<b>DA - DATI ANALITICI</b>	
<b>DES - DESCRIZIONE</b>	
<b>DESO - Indicazioni sull'oggetto</b>	NR (recupero pregresso)
<b>DESI - Codifica Iconclass</b>	NR (recupero pregresso)
<b>DESS - Indicazioni sul soggetto</b>	Divinità: Gesù Cristo. Personaggi: dodici apostoli.
<b>NSC - Notizie storico-critiche</b>	Il dipinto, non documentato, è opera, secondo una comunicazione orale, di un pittore Gerosa non meglio precisato, forse da identificare con Carlo Gerosa, artista allievo di Pelagio Palagi, operoso attorno alla metà del sec. XIX. La presenza di una copia del capolavoro

leonardesco nell'Assunta di Morbegno è segnalata nei cataloghi dell'artista (cfr. A. Ottino della Chiesa, L'opera completa di Leonardo pittore, Milano 1967, p. 98).

## **TU - CONDIZIONE GIURIDICA E VINCOLI**

### **CDG - CONDIZIONE GIURIDICA**

**CDGG - Indicazione generica**

proprietà Ente religioso cattolico

## **DO - FONTI E DOCUMENTI DI RIFERIMENTO**

### **FTA - DOCUMENTAZIONE FOTOGRAFICA**

**FTAX - Genere**

documentazione allegata

**FTAP - Tipo**

fotografia b/n

**FTAN - Codice identificativo**

SBAS MI 0230513/S

## **AD - ACCESSO AI DATI**

### **ADS - SPECIFICHE DI ACCESSO AI DATI**

**ADSP - Profilo di accesso**

3

**ADSM - Motivazione**

scheda di bene non adeguatamente sorvegliabile

## **CM - COMPILAZIONE**

### **CMP - COMPILAZIONE**

**CMPD - Data**

1978

**CMPN - Nome**

Bairati E.

**FUR - Funzionario responsabile**

Maderna V.

### **RVM - TRASCRIZIONE PER INFORMATIZZAZIONE**

**RVMD - Data**

2006

**RVMN - Nome**

ARTPAST/ Ranzi A.

### **AGG - AGGIORNAMENTO - REVISIONE**

**AGGD - Data**

2006

**AGGN - Nome**

ARTPAST/ Ranzi A.

**AGGF - Funzionario responsabile**

NR (recupero pregresso)