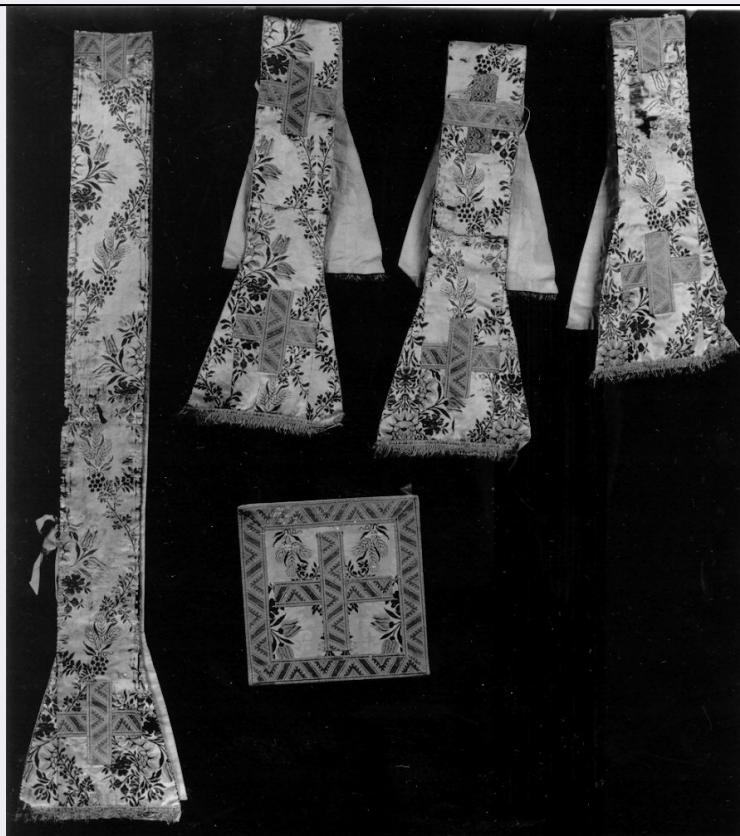


SCHEDA



CD - CODICI

TSK - Tipo scheda	OA
LIR - Livello ricerca	C
NCT - CODICE UNIVOCO	
NCTR - Codice regione	03
NCTN - Numero catalogo generale	00210705
ESC - Ente schedatore	S27
ECP - Ente competente	S27

RV - RELAZIONI

RVE - STRUTTURA COMPLESSA

RVEL - Livello	3
RVER - Codice bene radice	0300210705

OG - OGGETTO

OGT - OGGETTO

OGTD - Definizione	stola
OGTV - Identificazione	elemento d'insieme

LC - LOCALIZZAZIONE GEOGRAFICO-AMMINISTRATIVA

PVC - LOCALIZZAZIONE GEOGRAFICO-AMMINISTRATIVA ATTUALE

PVCS - Stato	Italia
PVCR - Regione	Lombardia
PVCP - Provincia	SO
PVCC - Comune	Albosaggia

LDC - COLLOCAZIONE SPECIFICA**DT - CRONOLOGIA****DTZ - CRONOLOGIA GENERICA**

DTZG - Secolo	sec. XIX
DTZS - Frazione di secolo	seconda metà

DTS - CRONOLOGIA SPECIFICA

DTSI - Da	1850
DTSF - A	1899
DTM - Motivazione cronologia	analisi stilistica

AU - DEFINIZIONE CULTURALE**ATB - AMBITO CULTURALE**

ATBD - Denominazione	manifattura italiana
ATBM - Motivazione dell'attribuzione	analisi stilistica

MT - DATI TECNICI

MTC - Materia e tecnica	seta/ raso/ liseré/ trama lanciata
--------------------------------	------------------------------------

MIS - MISURE

MISA - Altezza	225
MISL - Larghezza	25

CO - CONSERVAZIONE**STC - STATO DI CONSERVAZIONE**

STCC - Stato di conservazione	mediocre
--------------------------------------	----------

DA - DATI ANALITICI**DES - DESCRIZIONE**

DESO - Indicazioni sull'oggetto	Il fondo del tessuto, di color grigio perla, è decorato da un motivo nastriforme speculare che dà forma a grandi losanghe alternate a più piccoli rombi sovrapposte ad un motivo di raso liseré. Spighe di grano, con grappoli d'uva, si svolgono verticalmente alternati a piccoli miosostis. Nel mezzo della losanga è inglobata una composizione con pigna al centro e tulipani laterali e altre semplici corolle. La policromia sottile del disegno cre un ricco seppur leggero intreccio di rosa fucsia, rosa, giallo e verde ben equilibrati. Le fodere e i galloni dorati sono originali a lavorazione geometrica.
DESI - Codifica Iconclass	NR (recupero pregresso)
DESS - Indicazioni sul soggetto	NR (recupero pregresso)

TU - CONDIZIONE GIURIDICA E VINCOLI**CDG - CONDIZIONE GIURIDICA**

CDGG - Indicazione generica	proprietà Ente religioso cattolico
------------------------------------	------------------------------------

DO - FONTI E DOCUMENTI DI RIFERIMENTO**FTA - DOCUMENTAZIONE FOTOGRAFICA**

FTAX - Genere	documentazione allegata
FTAP - Tipo	fotografia b/n

FTAN - Codice identificativo	SBAS MI 220767/S
-------------------------------------	------------------

AD - ACCESSO AI DATI

ADS - SPECIFICHE DI ACCESSO AI DATI

ADSP - Profilo di accesso	3
----------------------------------	---

ADSM - Motivazione	scheda di bene non adeguatamente sorvegliabile
---------------------------	--

CM - COMPILAZIONE

CMP - COMPILAZIONE

CMPD - Data	1990
--------------------	------

CMPN - Nome	Non indicato
--------------------	--------------

FUR - Funzionario responsabile	Maderna V.
---------------------------------------	------------

RVM - TRASCRIZIONE PER INFORMATIZZAZIONE

RVMD - Data	2006
--------------------	------

RVMN - Nome	ARTPAST/ Zani V.
--------------------	------------------

AGG - AGGIORNAMENTO - REVISIONE

AGGD - Data	2006
--------------------	------

AGGN - Nome	ARTPAST/ Zani V.
--------------------	------------------

AGGF - Funzionario responsabile	NR (recupero pregresso)
--	-------------------------