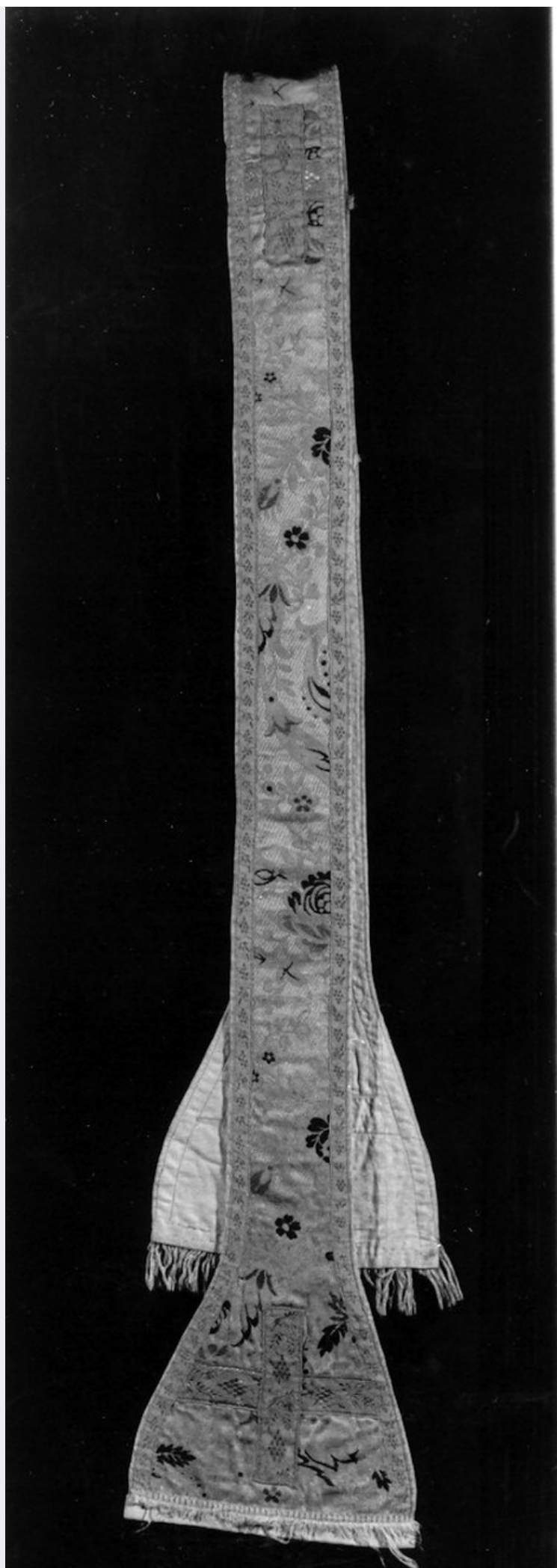


SCHEDA



CD - CODICI	
TSK - Tipo scheda	OA
LIR - Livello ricerca	C
NCT - CODICE UNIVOCO	
NCTR - Codice regione	03
NCTN - Numero catalogo generale	00210715
ESC - Ente schedatore	S27
ECP - Ente competente	S27
RV - RELAZIONI	
RVE - STRUTTURA COMPLESSA	
RVEL - Livello	2
RVER - Codice bene radice	0300210715
OG - OGGETTO	
OGT - OGGETTO	
OGTD - Definizione	stola
OGTV - Identificazione	elemento d'insieme
LC - LOCALIZZAZIONE GEOGRAFICO-AMMINISTRATIVA	
PVC - LOCALIZZAZIONE GEOGRAFICO-AMMINISTRATIVA ATTUALE	
PVCS - Stato	Italia
PVCR - Regione	Lombardia
PVCP - Provincia	SO
PVCC - Comune	Albosaggia
LDC - COLLOCAZIONE SPECIFICA	
DT - CRONOLOGIA	
DTZ - CRONOLOGIA GENERICA	
DTZG - Secolo	sec. XIX
DTZS - Frazione di secolo	seconda metà
DTS - CRONOLOGIA SPECIFICA	
DTSI - Da	1850
DTSF - A	1899
DTM - Motivazione cronologia	analisi stilistica
AU - DEFINIZIONE CULTURALE	
ATB - AMBITO CULTURALE	
ATBD - Denominazione	manifattura Italia settentrionale
ATBM - Motivazione dell'attribuzione	analisi stilistica
MT - DATI TECNICI	
MTC - Materia e tecnica	seta/ lampasso
MTC - Materia e tecnica	seta/ broccata/ liseré

MIS - MISURE	
MISA - Altezza	199
MISL - Larghezza	21
CO - CONSERVAZIONE	
STC - STATO DI CONSERVAZIONE	
STCC - Stato di conservazione	mediocre
DA - DATI ANALITICI	
DES - DESCRIZIONE	
DESO - Indicazioni sull'oggetto	Il paramento è composto da una pianeta e una stola. La decorazione è data dallo svolgimento in verticale, con disposizione speculare, di sinuosi racemi con spighe e grappoli d'uva. Le ampie losanghe che si formano racchiudono una composizione con piccoli fiori alla base, due coppie di peonie e tulipani, una peonia al colmo con una pigna capovolta.L'andamento sinuoso si alterna a volute in foglie simili a cornucopie. Sul fondo bianco vivaci spiccano i fiori color viola, azzurro, rosa, verde, blu. La pianeta e la stola sono interamente bordate da galloni pertinenti con racemi di spighe e grappoli alternati. La fodera non è pertinente.
DESI - Codifica Iconclass	NR (recupero pregresso)
DESS - Indicazioni sul soggetto	NR (recupero pregresso)
NSC - Notizie storico-critiche	Questo tessuto si inserisce nel filone ottocentesco di recupero degli schemi barocchi e rococò. Ripropone i racemi ondati con un mazzo di fiori nel centro; questo motivo è in uso dalla seconda metà del secolo XVIII in poi. Questo tessuto evidenzia una produzione finalizzata all'uso sacro suggerito dalla ricca simbologia vegetale connessa alla liturgia cristiana.
TU - CONDIZIONE GIURIDICA E VINCOLI	
CDG - CONDIZIONE GIURIDICA	
CDGG - Indicazione generica	proprietà Ente religioso cattolico
DO - FONTI E DOCUMENTI DI RIFERIMENTO	
FTA - DOCUMENTAZIONE FOTOGRAFICA	
FTAX - Genere	documentazione allegata
FTAP - Tipo	fotografia b/n
FTAN - Codice identificativo	SBAS MI 220794/S
AD - ACCESSO AI DATI	
ADS - SPECIFICHE DI ACCESSO AI DATI	
ADSP - Profilo di accesso	3
ADSM - Motivazione	scheda di bene non adeguatamente sorvegliabile
CM - COMPILAZIONE	
CMP - COMPILAZIONE	
CMPD - Data	1990
CM PN - Nome	Non indicato
FUR - Funzionario responsabile	Maderna V.

RVM - TRASCRIZIONE PER INFORMATIZZAZIONE**RVMD - Data**

2006

RVMN - Nome

ARTPAST/ Zani V.

AGG - AGGIORNAMENTO - REVISIONE**AGGD - Data**

2006

AGGN - Nome

ARTPAST/ Zani V.

**AGGF - Funzionario
responsabile**

NR (recupero pregresso)