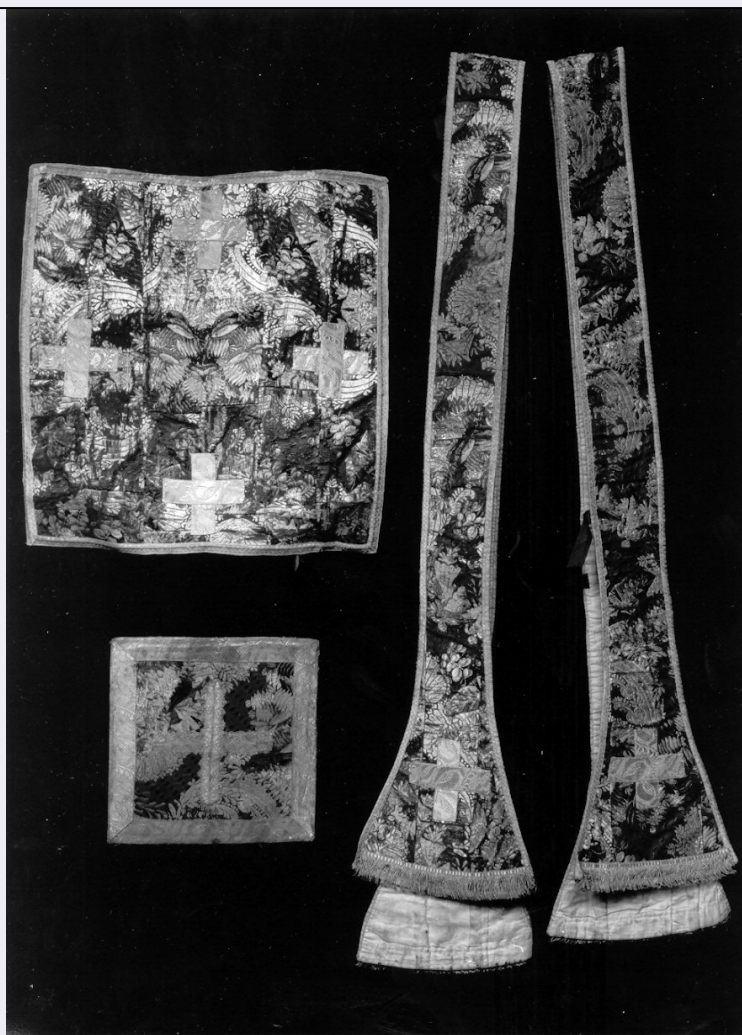


SCHEDA



CD - CODICI

TSK - Tipo scheda	OA
LIR - Livello ricerca	C
NCT - CODICE UNIVOCO	
NCTR - Codice regione	03
NCTN - Numero catalogo generale	00210712
ESC - Ente schedatore	S27
ECP - Ente competente	S27

RV - RELAZIONI

RVE - STRUTTURA COMPLESSA

RVEL - Livello	4
RVER - Codice bene radice	0300210712

OG - OGGETTO

OGT - OGGETTO

OGTD - Definizione	borsa del corporale
OGTV - Identificazione	elemento d'insieme

LC - LOCALIZZAZIONE GEOGRAFICO-AMMINISTRATIVA

PVC - LOCALIZZAZIONE GEOGRAFICO-AMMINISTRATIVA ATTUALE

PVCS - Stato	Italia
PVCR - Regione	Lombardia
PVCP - Provincia	SO
PVCC - Comune	Albosaggia
LDC - COLLOCAZIONE SPECIFICA	

DT - CRONOLOGIA

DTZ - CRONOLOGIA GENERICA

DTZG - Secolo	sec. XVIII
DTZS - Frazione di secolo	metà

DTS - CRONOLOGIA SPECIFICA

DTSI - Da	1740
DTSV - Validità	ca.
DTSF - A	1760
DTSL - Validità	ca.

DTM - Motivazione cronologia analisi stilistica

AU - DEFINIZIONE CULTURALE

ATB - AMBITO CULTURALE

ATBD - Denominazione	manifattura Italia settentrionale
ATBM - Motivazione dell'attribuzione	analisi stilistica

MT - DATI TECNICI

MTC - Materia e tecnica	seta/ lampasso
MTC - Materia e tecnica	seta/ broccata/ liseré

MIS - MISURE

MISA - Altezza	26
MISL - Larghezza	26

CO - CONSERVAZIONE

STC - STATO DI CONSERVAZIONE

STCC - Stato di conservazione	mediocre
--------------------------------------	----------

DA - DATI ANALITICI

DES - DESCRIZIONE

DESO - Indicazioni sull'oggetto	<p>Il paramento è così composto: una pianeta, due tunicelle, due stole, una borsa, e un vela da calice. Il tessuto presenta una ricca decorazione a foglie piumate che conferiscono al disegno un'impronta originale e nel contempo preziosa ed elegante. Una coppia di foglie allungate, disposte in modo sbalzato verso l'alto, determinano, su due verticali asimmetriche, un andamento che dà un effetto a meandro e che forma, al centro, una sorta di rombo che racchiude una foglia rotonda con venature disposte a ventaglio. Sia internamente che esternamente al meandro compare una serie di campanule, una infilata nell'altra, simili a piccole cornucopie da cui fuoriescono semplici ciuffi di foglie. Il fondo è a gros de Tours verde operato con slegature della trama di fondo. (liseré) a piccole losanghe. Il motivo nei colori giallo, verde chiaro, crema, viola sfumato azzurro e blu con trame lanciate in argento e oro lamellari e filati evidenzia un tipo di fogliame bizzarro e</p>
--	---

curioso. Il gallone originale compare sulla pianeta, sulle tunicelle, forma le croci ai lati delle stole e sul velo del calice; ha un motivo che sembra composto da foglie lanceolate che racchiudono al centro una parte punteggiata ma, se vista nell'insieme, potrebbe venire interpretata come melograna.

DESI - Codifica Iconclass

NR (recupero pregresso)

DESS - Indicazioni sul soggetto

NR (recupero pregresso)

NSC - Notizie storico-critiche

La fodera originale è rovinata e scucita sul retro della pianeta, che è piuttosto sdrucita sul davanti. Il velo è composto da una serie pezzi giuntati. La complessa struttura tecnica del tessuto e la ricchezza del disegno sono tipici degli orientamenti sviluppati nella decorazione tessile del terzo decennio del Settecento e successivi. Tipiche sono le dimensioni e le forme dilatate dei soggetti naturali realizzati con bizzarria e il loro affollarsi nel disegno con effetto quasi di confusione. Vivace il cromatismo, reso in modo pittorico, ha quasi uno spessore tridimensionale, impreziosito dall'oro e dall'argento.

TU - CONDIZIONE GIURIDICA E VINCOLI

CDG - CONDIZIONE GIURIDICA

CDGG - Indicazione generica

proprietà Ente religioso cattolico

DO - FONTI E DOCUMENTI DI RIFERIMENTO

FTA - DOCUMENTAZIONE FOTOGRAFICA

FTAX - Genere

documentazione allegata

FTAP - Tipo

fotografia b/n

FTAN - Codice identificativo

SBAS MI 220803/S

BIB - BIBLIOGRAFIA

BIBX - Genere

bibliografia specifica

BIBA - Autore

Gnoli Lenzi M.

BIBD - Anno di edizione

1938

BIBH - Sigla per citazione

00001506

BIBN - V., pp., nn.

pp. 6-7

AD - ACCESSO AI DATI

ADS - SPECIFICHE DI ACCESSO AI DATI

ADSP - Profilo di accesso

3

ADSM - Motivazione

scheda di bene non adeguatamente sorvegliabile

CM - COMPILAZIONE

CMP - COMPILAZIONE

CMPD - Data

1990

CMPN - Nome

Non indicato

FUR - Funzionario responsabile

Maderna V.

RVM - TRASCRIZIONE PER INFORMATIZZAZIONE

RVMD - Data

2006

RVMN - Nome

ARTPAST/ Zani V.

AGG - AGGIORNAMENTO - REVISIONE

AGGD - Data	2006
AGGN - Nome	ARTPAST/ Zani V.
AGGF - Funzionario responsabile	NR (recupero pregresso)