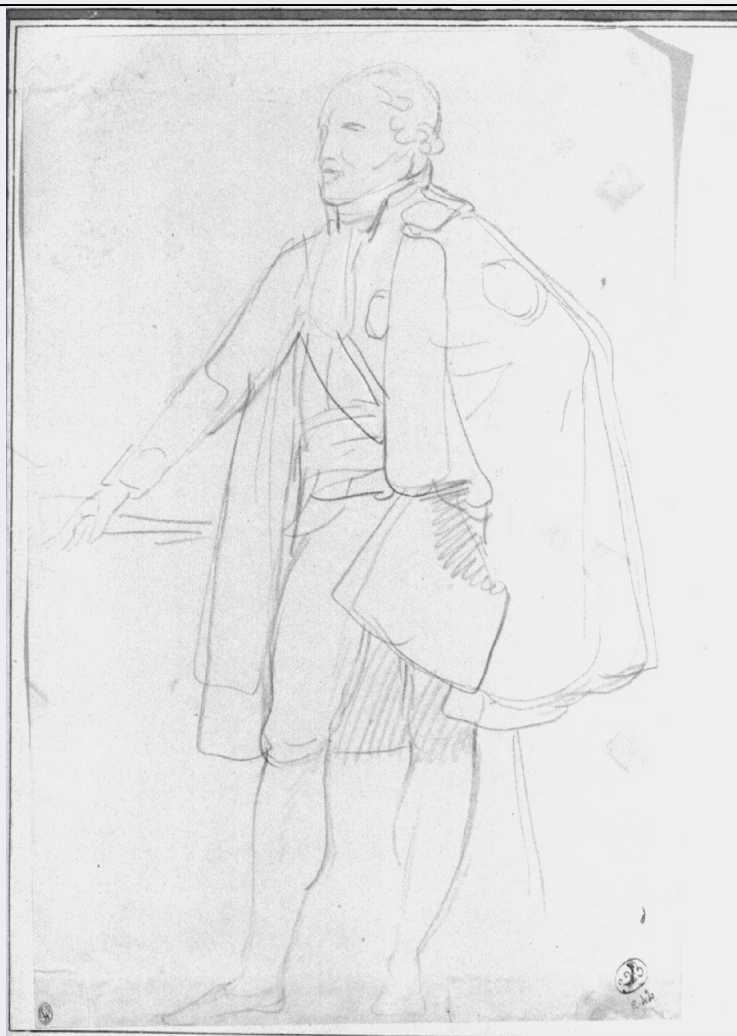


# SCHEDA



## CD - CODICI

TSK - Tipo scheda OA

LIR - Livello ricerca C

### NCT - CODICE UNIVOCO

NCTR - Codice regione 03

NCTN - Numero catalogo generale 00065793

NCTS - Suffisso numero catalogo generale A

ESC - Ente schedatore S27

ECP - Ente competente S27

## RV - RELAZIONI

### RVE - STRUTTURA COMPLESSA

RVEL - Livello 4

RVER - Codice bene radice 0300065793 A

RVES - Codice bene componente 0300065796

## OG - OGGETTO

OGT - OGGETTO

<b>OGTD - Definizione</b>	dipinto
<b>OGTV - Identificazione</b>	elemento d'insieme
<b>OGTP - Posizione</b>	Sottarco.
<b>SGT - SOGGETTO</b>	
<b>SGTI - Identificazione</b>	Malachia
<b>LC - LOCALIZZAZIONE GEOGRAFICO-AMMINISTRATIVA</b>	
<b>PVC - LOCALIZZAZIONE GEOGRAFICO-AMMINISTRATIVA ATTUALE</b>	
<b>PVCS - Stato</b>	Italia
<b>PVCR - Regione</b>	Lombardia
<b>PVCP - Provincia</b>	BG
<b>PVCC - Comune</b>	Gandino
<b>LDC - COLLOCAZIONE SPECIFICA</b>	
<b>UB - UBICAZIONE E DATI PATRIMONIALI</b>	
<b>UBO - Ubicazione originaria</b>	OR
<b>DT - CRONOLOGIA</b>	
<b>DTZ - CRONOLOGIA GENERICA</b>	
<b>DTZG - Secolo</b>	sec. XVII
<b>DTZS - Frazione di secolo</b>	metà
<b>DTS - CRONOLOGIA SPECIFICA</b>	
<b>DTSI - Da</b>	1640
<b>DTSF - A</b>	1660
<b>DTM - Motivazione cronologia</b>	analisi stilistica
<b>DTM - Motivazione cronologia</b>	bibliografia
<b>AU - DEFINIZIONE CULTURALE</b>	
<b>AUT - AUTORE</b>	
<b>AUTS - Riferimento all'autore</b>	attribuito
<b>AUTM - Motivazione dell'attribuzione</b>	bibliografia
<b>AUTM - Motivazione dell'attribuzione</b>	analisi stilistica
<b>AUTN - Nome scelto</b>	Storer Johann Christophorus
<b>AUTA - Dati anagrafici</b>	1611 ca./ 1671
<b>AUTH - Sigla per citazione</b>	00001943
<b>MT - DATI TECNICI</b>	
<b>MTC - Materia e tecnica</b>	tela/ pittura a olio
<b>MIS - MISURE</b>	
<b>MISA - Altezza</b>	200
<b>MISL - Larghezza</b>	270
<b>CO - CONSERVAZIONE</b>	
<b>STC - STATO DI CONSERVAZIONE</b>	
<b>STCC - Stato di conservazione</b>	buono

**DA - DATI ANALITICI****DES - DESCRIZIONE****DESO - Indicazioni  
sull'oggetto**

NR (recupero pregresso)

**DESI - Codifica Iconclass**

NR (recupero pregresso)

**DESS - Indicazioni sul  
soggetto**

Personaggi: profeta Malachia. Oggetti: cartiglio.

**ISR - ISCRIZIONI****ISRC - Classe di  
appartenenza**

sacra

**ISRL - Lingua**

latino

**ISRS - Tecnica di scrittura**

a pennello

**ISRT - Tipo di caratteri**

lettere capitali

**ISRP - Posizione**

Nel cartiglio.

**ISRI - Trascrizione**

NOMEN MEUM MAGNUM IN GENTIBUS. MA G I

**NSC - Notizie storico-critiche**

Le tele dei sottarchi in forma sagomata triangolare rappresentano figure dell'Antico Testamento. L'attribuzione a Cristoforo Storer viene avanzata dal Pinetti (1922) interpretando un documento d'archivio, non trascritto nè citato, dal quale risulta che la paternità delle tele spetta ad "un pittore svizzero". Cristoforo Storer, autore anche della pala della Natività nella stessa chiesa, operò nell'area bergamasca verso la metà del secolo XVII, epoca alla quale il Pinetti data anche le tele dei sottarchi, che erroneamente cataloga in numero di 18 (in realtà sono 28). L'errore viene ripreso dal Pagnoni (1974, p. 434) che data le tele attorno all'anno 1713 attribuendole a Giulio Quaglio. Di particolare interesse appare il tema che si svolge attraverso le singole figure: questa di Malachia regge un cartiglio con un verso dei suoi scritti (1, 11). Il significato del personaggio sta nella prefigurazione del valore del sacrificio della Messa, che sostituirà ai riti levitici l'offerta di una vittima immacolata, il sacrificio della nuova legge, in tutti i luoghi e in mezzo alle nazioni.

**TU - CONDIZIONE GIURIDICA E VINCOLI****CDG - CONDIZIONE GIURIDICA****CDGG - Indicazione  
generica**

proprietà Ente religioso cattolico

**DO - FONTI E DOCUMENTI DI RIFERIMENTO****FTA - DOCUMENTAZIONE FOTOGRAFICA****FTAX - Genere**

documentazione allegata

**FTAP - Tipo**

fotografia b/n

**FTAN - Codice identificativo**

SBAS MI 022305/SB

**BIB - BIBLIOGRAFIA****BIBX - Genere**

bibliografia specifica

**BIBA - Autore**

Pagnoni L.

**BIBD - Anno di edizione**

1974

**BIBH - Sigla per citazione**

00001737

**BIBN - V., pp., nn.**

v. I

**BIB - BIBLIOGRAFIA**

<b>BIBX - Genere</b>	bibliografia specifica
<b>BIBA - Autore</b>	Inventario oggetti
<b>BIBD - Anno di edizione</b>	1931
<b>BIBH - Sigla per citazione</b>	00001745
<b>BIBN - V., pp., nn.</b>	p. 275
<b>AD - ACCESSO AI DATI</b>	
<b>ADS - SPECIFICHE DI ACCESSO AI DATI</b>	
<b>ADSP - Profilo di accesso</b>	3
<b>ADSM - Motivazione</b>	scheda di bene non adeguatamente sorvegliabile
<b>CM - COMPILAZIONE</b>	
<b>CMP - COMPILAZIONE</b>	
<b>CMPD - Data</b>	1976
<b>CMPN - Nome</b>	Ferri Piccaluga G.
<b>FUR - Funzionario responsabile</b>	Tardito Amerio R.
<b>RVM - TRASCRIZIONE PER INFORMATIZZAZIONE</b>	
<b>RVMD - Data</b>	2006
<b>RVMN - Nome</b>	ARTPAST/ Basilico A.
<b>AGG - AGGIORNAMENTO - REVISIONE</b>	
<b>AGGD - Data</b>	2006
<b>AGGN - Nome</b>	ARTPAST/ Basilico A.
<b>AGGF - Funzionario responsabile</b>	NR (recupero pregresso)