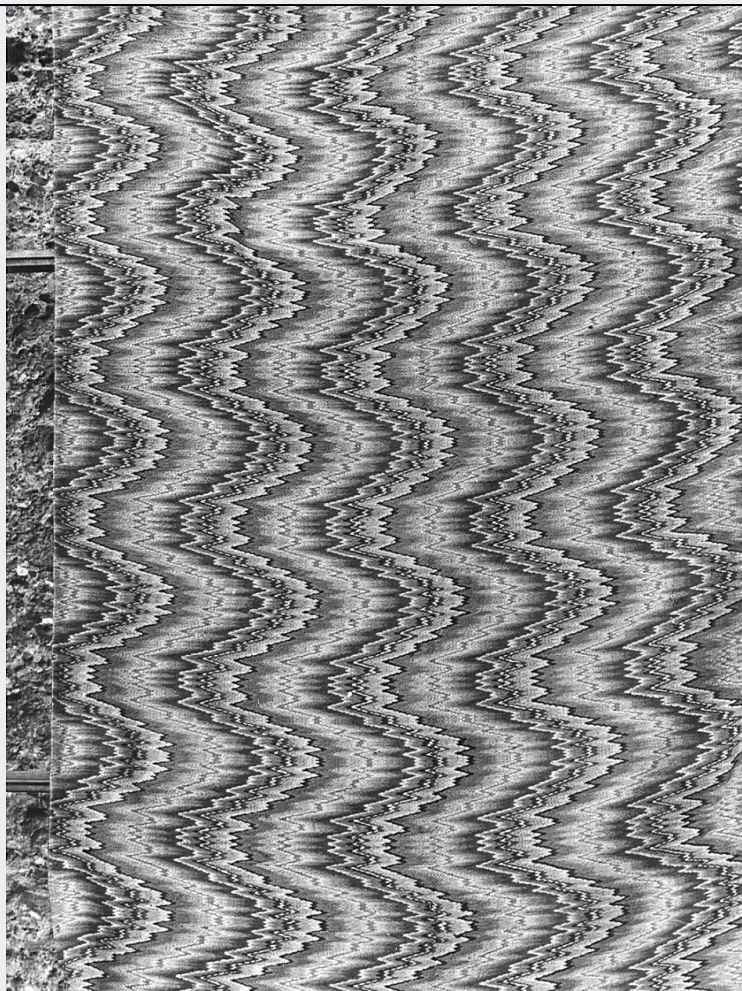


SCHEDA



CD - CODICI

TSK - Tipo scheda OA

LIR - Livello ricerca C

NCT - CODICE UNIVOCO

NCTR - Codice regione 03

NCTN - Numero catalogo generale 00066040

ESC - Ente schedatore S27

ECP - Ente competente S27

RV - RELAZIONI

OG - OGGETTO

OGT - OGGETTO

OGTD - Definizione tappeto d'altare

OGTV - Identificazione opera isolata

LC - LOCALIZZAZIONE GEOGRAFICO-AMMINISTRATIVA

PVC - LOCALIZZAZIONE GEOGRAFICO-AMMINISTRATIVA ATTUALE

PVCS - Stato Italia

PVCR - Regione Lombardia

PVCP - Provincia BG

PVCC - Comune Gandino

LDC - COLLOCAZIONE SPECIFICA**DT - CRONOLOGIA****DTZ - CRONOLOGIA GENERICA****DTZG - Secolo** sec. XIX**DTZS - Frazione di secolo** inizio**DTS - CRONOLOGIA SPECIFICA****DTSI - Da** 1800**DTSF - A** 1810**DTM - Motivazione cronologia** analisi stilistica**AU - DEFINIZIONE CULTURALE****ATB - AMBITO CULTURALE****ATBD - Denominazione** manifattura italiana**ATBM - Motivazione dell'attribuzione** analisi stilistica**MT - DATI TECNICI****MTC - Materia e tecnica** lana/ tessitura a telaio**MIS - MISURE****MISV - Varie** Un pezzo m.6 x 1.70Due pezzi m.4 x 3.30Tre pezzi m.6 x 5Quattro pezzi m.6 x 2.60Cinque pezzi m.2 x 1.60**CO - CONSERVAZIONE****STC - STATO DI CONSERVAZIONE****STCC - Stato di conservazione** discreto**STCS - Indicazioni specifiche** Un poco liso e stinto.**DA - DATI ANALITICI****DES - DESCRIZIONE****DESO - Indicazioni sull'oggetto**

Tappeto d'altare in quindici pezzi. Lana tessuta al telaio a mano nel così detto disegno "a fiamma" in tonalità di colore sfumate nel seguente ordine: rosso - arancio - mattone - crema - giallo - verde - verde blu - giallo - arancio - marrone - bianco - blu - azzurro - celeste. Il tappeto è rifinito senza bordura. Quando in uso, il tappeto copre tutto il presbiterio, compreso il banco dei parati.

DESI - Codifica Iconclass NR (recupero pregresso)**DESS - Indicazioni sul soggetto** NR (recupero pregresso)**NSC - Notizie storico-critiche**

Il tipico motivo a fiamma dei tessuti medioevali continua quasi ininterrottamente, specie nelle stoffe da tappezzeria e nei tappeti, fino a tutt'oggi. Il tipo di tessitura a maglia rilasciata, l'uso di svariati colori invece dei tre o quattro del modello antico, la composizione a onde simmetricamente frastagliate e contenute da un segno lineare, sono tutte caratteristiche di gusto impero ed inducono a datare il tappeto agli inizi dell'ottocento. Probabilmente si tratta dello stesso "tappeto di stame a fiamma per l'altare" citato nell'inventario Spampatti del 1842. Il tappeto viene usato solo per le festività di Pasqua e Natale.

TU - CONDIZIONE GIURIDICA E VINCOLI

CDG - CONDIZIONE GIURIDICA**CDGG - Indicazione
generica**

proprietà Ente religioso cattolico

DO - FONTI E DOCUMENTI DI RIFERIMENTO**FTA - DOCUMENTAZIONE FOTOGRAFICA****FTAX - Genere**

documentazione allegata

FTAP - Tipo

fotografia b/n

FTAN - Codice identificativo

SBAS MI 022013/SB

FNT - FONTI E DOCUMENTI**FNTP - Tipo**

inventario

FNTD - Data

1842

AD - ACCESSO AI DATI**ADS - SPECIFICHE DI ACCESSO AI DATI****ADSP - Profilo di accesso**

3

ADSM - Motivazione

scheda di bene non adeguatamente sorvegliabile

CM - COMPILAZIONE**CMP - COMPILAZIONE****CMPD - Data**

1977

CMPN - Nome

Buss C.

**FUR - Funzionario
responsabile**

Tardito Amerio R.

RVM - TRASCRIZIONE PER INFORMATIZZAZIONE**RVMD - Data**

2006

RVMN - Nome

ARTPAST/ Basilico A.

AGG - AGGIORNAMENTO - REVISIONE**AGGD - Data**

2006

AGGN - Nome

ARTPAST/ Basilico A.

**AGGF - Funzionario
responsabile**

NR (recupero pregresso)