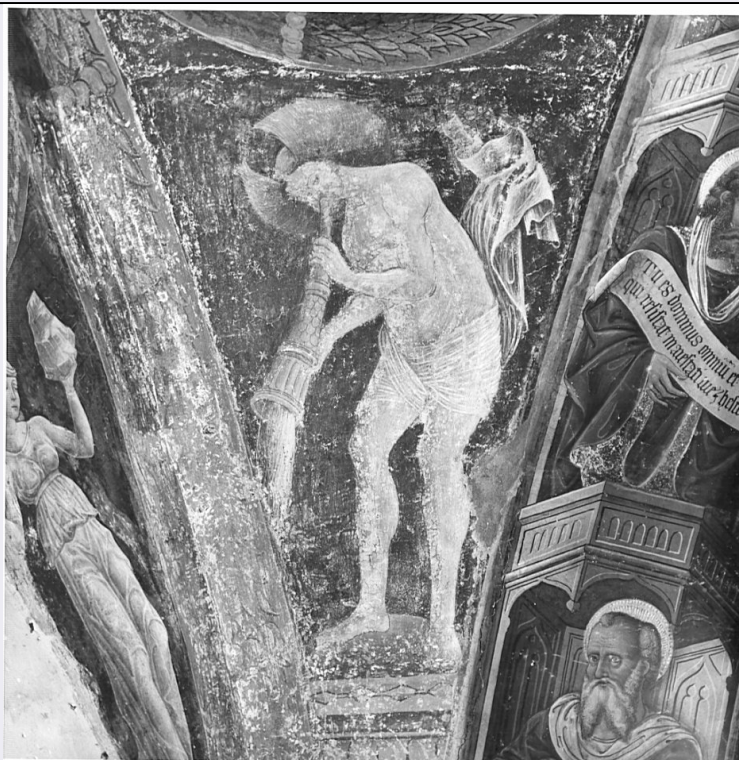


SCHEDA



CD - CODICI

TSK - Tipo scheda OA

LIR - Livello ricerca C

NCT - CODICE UNIVOCO

NCTR - Codice regione 03

NCTN - Numero catalogo generale 00096750

NCTS - Suffisso numero catalogo generale A

ESC - Ente schedatore S27

ECP - Ente competente S27

RV - RELAZIONI

RVE - STRUTTURA COMPLESSA

RVEL - Livello 7.3

RVER - Codice bene radice 0300096750 A

RVES - Codice bene componente 0300096745

OG - OGGETTO

OGT - OGGETTO

OGTD - Definizione dipinto

OGTV - Identificazione elemento d'insieme

OGTP - Posizione nei pennacchi

SGT - SOGGETTO

SGTI - Identificazione allegorie dei quattro elementi: fuoco

LC - LOCALIZZAZIONE GEOGRAFICO-AMMINISTRATIVA

PVC - LOCALIZZAZIONE GEOGRAFICO-AMMINISTRATIVA ATTUALE

PVCS - Stato	Italia
PVCR - Regione	Lombardia
PVCP - Provincia	BG
PVCC - Comune	Clusone

LDC - COLLOCAZIONE SPECIFICA**UB - UBICAZIONE E DATI PATRIMONIALI**

UBO - Ubicazione originaria	OR
------------------------------------	----

DT - CRONOLOGIA**DTZ - CRONOLOGIA GENERICA**

DTZG - Secolo	sec. XV
----------------------	---------

DTS - CRONOLOGIA SPECIFICA

DTSI - Da	1485
------------------	------

DTSV - Validità	ca.
------------------------	-----

DTSF - A	1490
-----------------	------

DTSL - Validità	ca.
------------------------	-----

DTM - Motivazione cronologia	analisi stilistica
-------------------------------------	--------------------

DTM - Motivazione cronologia	bibliografia
-------------------------------------	--------------

AU - DEFINIZIONE CULTURALE**AUT - AUTORE**

AUTS - Riferimento all'autore	attribuito
--------------------------------------	------------

AUTM - Motivazione dell'attribuzione	analisi stilistica
---------------------------------------------	--------------------

AUTM - Motivazione dell'attribuzione	bibliografia
---------------------------------------------	--------------

AUTN - Nome scelto	Giovan Pietro da Cemmo
---------------------------	------------------------

AUTA - Dati anagrafici	notizie 1474-1504
-------------------------------	-------------------

AUTH - Sigla per citazione	00001892
-----------------------------------	----------

AUT - AUTORE

AUTS - Riferimento all'autore	attribuito
--------------------------------------	------------

AUTM - Motivazione dell'attribuzione	analisi stilistica
---------------------------------------------	--------------------

AUTM - Motivazione dell'attribuzione	bibliografia
---------------------------------------------	--------------

AUTN - Nome scelto	Gian Giacomo da Lodi
---------------------------	----------------------

AUTA - Dati anagrafici	notizie 1451
-------------------------------	--------------

AUTH - Sigla per citazione	00001893
-----------------------------------	----------

AUT - AUTORE

AUTS - Riferimento all'autore	attribuito
--------------------------------------	------------

AUTM - Motivazione dell'attribuzione	bibliografia
---------------------------------------------	--------------

AUTM - Motivazione dell'attribuzione	analisi stilistica
AUTN - Nome scelto	Scipioni Jacopino
AUTA - Dati anagrafici	notizie fine sec. XV/ 1531
AUTH - Sigla per citazione	00001894
AUT - AUTORE	
AUTS - Riferimento all'autore	attribuito
AUTM - Motivazione dell'attribuzione	bibliografia
AUTM - Motivazione dell'attribuzione	analisi stilistica
AUTN - Nome scelto	Angelo da Averara
AUTA - Dati anagrafici	notizie 1485
AUTH - Sigla per citazione	00001890
AAT - Altre attribuzioni	Borlone Jacopo
MT - DATI TECNICI	
MTC - Materia e tecnica	intonaco/ pittura a fresco
MIS - MISURE	
MISA - Altezza	150
MIST - Validità	ca.
CO - CONSERVAZIONE	
STC - STATO DI CONSERVAZIONE	
STCC - Stato di conservazione	discreto
STCS - Indicazioni specifiche	caduta del colore
DA - DATI ANALITICI	
DES - DESCRIZIONE	
DESO - Indicazioni sull'oggetto	Ogni pennacchio reca due figure, per un totale di otto. Quattro personificazioni dei Quattro elementi e quattro altre figure allegoriche molto rovinate difficilmente identificabili, forse quattro venti o le quattro stagioni. Figure a colori chiari, su fondo scuro blu o viola. Figura machile (fuoco) con perizoma e strano copricapo soffia fuoco da un corno.
DESI - Codifica Iconclass	NR (recupero pregresso)
DESS - Indicazioni sul soggetto	Quattro elementi: fuoco.
NSC - Notizie storico-critiche	Il maestro del Presbiterio non è lo stesso del maestro delle storie di Gesù. Si è pensato a Giovan Pietro da cemma, Gian Giacomo da Lodi, Jacopino de' Scipioni, rappresentanti del cosiddetto "neogotico", ai quali si può aggiungere Angelo da Averara che il 15 novembre 1485 firma con il figlio la volta della sacrestia della Chiesa parrocchiale d'Ornica, del tutto simile a questa di Clusone, considerata come una replica migliorata e realizzata quindi tra il 1485-1490.
TU - CONDIZIONE GIURIDICA E VINCOLI	
CDG - CONDIZIONE GIURIDICA	

CDGG - Indicazione generica	proprietà Ente religioso cattolico
------------------------------------	------------------------------------

DO - FONTI E DOCUMENTI DI RIFERIMENTO

FTA - DOCUMENTAZIONE FOTOGRAFICA

FTAX - Genere	documentazione allegata
FTAP - Tipo	fotografia b/n
FTAN - Codice identificativo	SBAS MI 00073793/SB

FTA - DOCUMENTAZIONE FOTOGRAFICA

FTAX - Genere	documentazione allegata
FTAP - Tipo	fotografia b/n

BIB - BIBLIOGRAFIA

BIBX - Genere	bibliografia specifica
BIBA - Autore	Cortesi L./ Mandel G.
BIBD - Anno di edizione	1972
BIBH - Sigla per citazione	00001805
BIBN - V., pp., nn.	p. 28

AD - ACCESSO AI DATI

ADS - SPECIFICHE DI ACCESSO AI DATI

ADSP - Profilo di accesso	3
ADSM - Motivazione	scheda di bene non adeguatamente sorvegliabile

CM - COMPILAZIONE

CMP - COMPILAZIONE

CMPD - Data	1974
CMPN - Nome	Zilocchi M. A.
FUR - Funzionario responsabile	Tardito Amerio R.

RVM - TRASCRIZIONE PER INFORMATIZZAZIONE

RVMD - Data	2006
RVMN - Nome	ARTPAST/ Fumarco C.

AGG - AGGIORNAMENTO - REVISIONE

AGGD - Data	2006
AGGN - Nome	ARTPAST/ Fumarco C.
AGGF - Funzionario responsabile	NR (recupero pregresso)